



Cruz Roja Colombiana
Seccional Guajira

SISTEMA DE ALERTA TEMPRANA

Estado del Tiempo - Ciudad de Riohacha



MAYORMENTE NUBLADA



PARCIALMENTE NUBLADA

07 - ENERO - 2017



TEMPERATURA: MIN 24°C MAX 32°C

VIENTO

30 km/h ESTE.

PRESION ATMOSFERICA

1009 m.b.

HUMEDAD

74%

PUNTO DE ROCIO

22°C



Cruz Roja Colombiana
Seccional Guajira

SISTEMA DE ALERTA TEMPRANA



Estado del Tiempo - Departamento de La Guajira

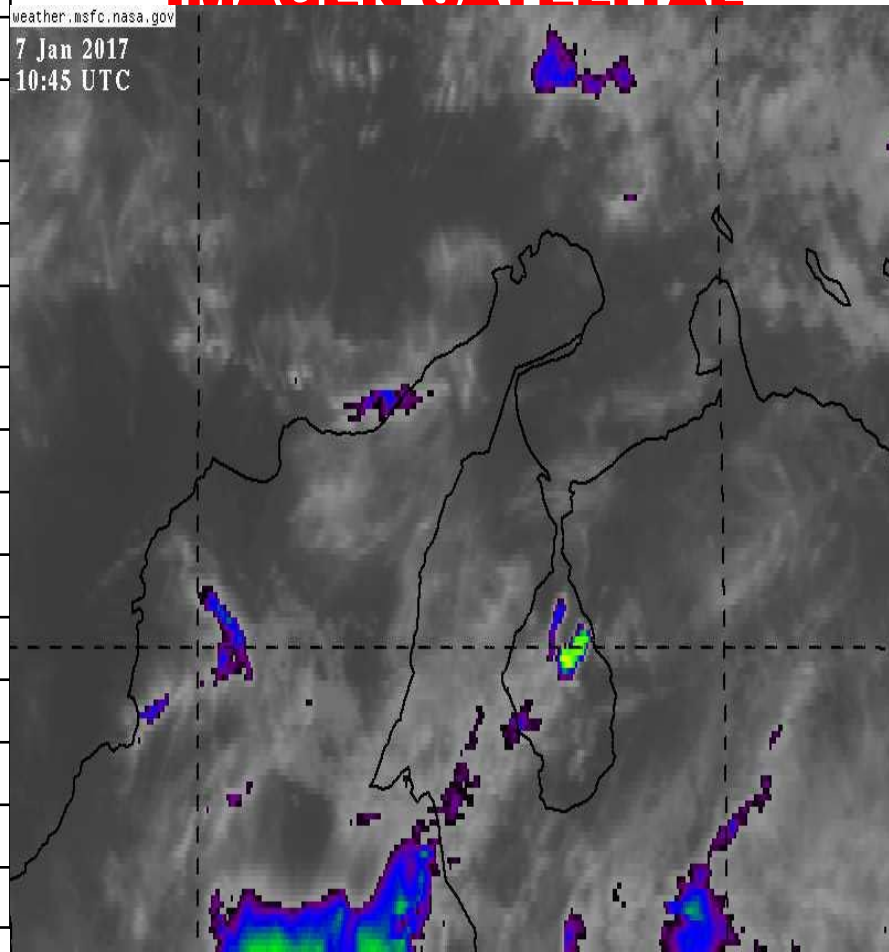
07 - ENERO - 2017

| | | |
|----|-------------|---------------------------|
| 1 | RIOHACHA | <i>MAYORMENTE NUBLADO</i> |
| 2 | URIBIA | <i>MAYORMENTE NUBLADO</i> |
| 3 | MANAURE | <i>MAYORMENTE NUBLADO</i> |
| 4 | MAICAO | <i>MAYORMENTE NUBLADO</i> |
| 5 | ALBANIA | <i>MAYORMENTE NUBLADO</i> |
| 6 | HATONUEVO | <i>MAYORMENTE NUBLADO</i> |
| 7 | BARRANCAS | <i>MAYORMENTE NUBLADO</i> |
| 8 | FONSECA | <i>MAYORMENTE NUBLADO</i> |
| 9 | DISTRACCION | <i>MAYORMENTE NUBLADO</i> |
| 10 | SAN JUAN | <i>MAYORMENTE NUBLADO</i> |
| 11 | EL MOLINO | <i>MAYORMENTE NUBLADO</i> |
| 12 | VILLANUEVA | <i>MAYORMENTE NUBLADO</i> |
| 13 | URUMITA | <i>MAYORMENTE NUBLADO</i> |
| 14 | LA JAGUA | <i>MAYORMENTE NUBLADO</i> |
| 15 | DIBULLA | <i>MAYORMENTE NUBLADO</i> |

IMAGEN SATELITAL

weather.msfc.nasa.gov

7 Jan 2017
10:45 UTC





Cruz Roja Colombiana
Seccional Guajira

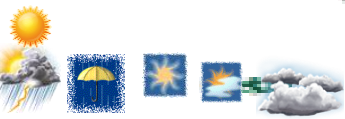
SISTEMA DE ALERTA TEMPRANA



Estado del Tiempo - Departamento de La Guajira



Pronostico: José R Zúñiga **07 - ENERO - 2017**





Cruz Roja Colombiana
Seccional Guajira

SISTEMA DE ALERTA TEMPRANA

Estado del Tiempo - Departamento de La Guajira



07 - ENERO - 2017

ANALISIS METEOROLOGICO

El SAT Guajira informa que continuaremos con condiciones meteorológicas variables debido a la llegada durante los próximos días de un frente frío en áreas del Mar Caribe que podría generar precipitaciones y un descenso en las temperaturas sobretodo en horas de la noche y la madrugada entre los días domingo y lunes manteniéndose gran parte de la próxima semana, tendremos cielos aun mas cubiertos, para hoy se espera cielo de mayor a ligeramente nublado en la zona norte, en la zona media (Riohacha) cielo de mayor a parcialmente nublado, hacia el sur del Departamento y Sierra Nevada cielo de mayor a ligeramente nublado.

Somos reiterativos en nuestra recomendación a las autoridades de emergencias y comunidad en general tomar medidas preventivas ya que se podrían presentar incendios de la cobertura vegetal en los sistemas montañosos del Departamento este se debe a la entrada de la primera temporada seca del la poca presencia de nubosidad como también las lluvias, las altas temperaturas y los vientos fuertes característicos para esta época del año

El viento para hoy tendrá velocidades algo fuertes hasta de 30 km/h con dirección predominante del Este, se espera una temperatura máxima de 32°C con sensación