



Cruz Roja Colombiana  
Seccional Guajira

# SISTEMA DE ALERTA TEMPRANA

## Estado del Tiempo - Ciudad de Riohacha



LIGERAMENTE NUBLADA



SOLEADA

### 21 - ENERO - 2017



TEMPERATURA: **MIN 21°C** **MAX 28°C**

VIENTO

**21 km/h NORESTE.**

PRESION ATMOSFERICA

**1015 m.b.**

HUMEDAD

**94%**

PUNTO DE ROCIO

**20°C**



Cruz Roja Colombiana  
Seccional Guajira

# SISTEMA DE ALERTA TEMPRANA



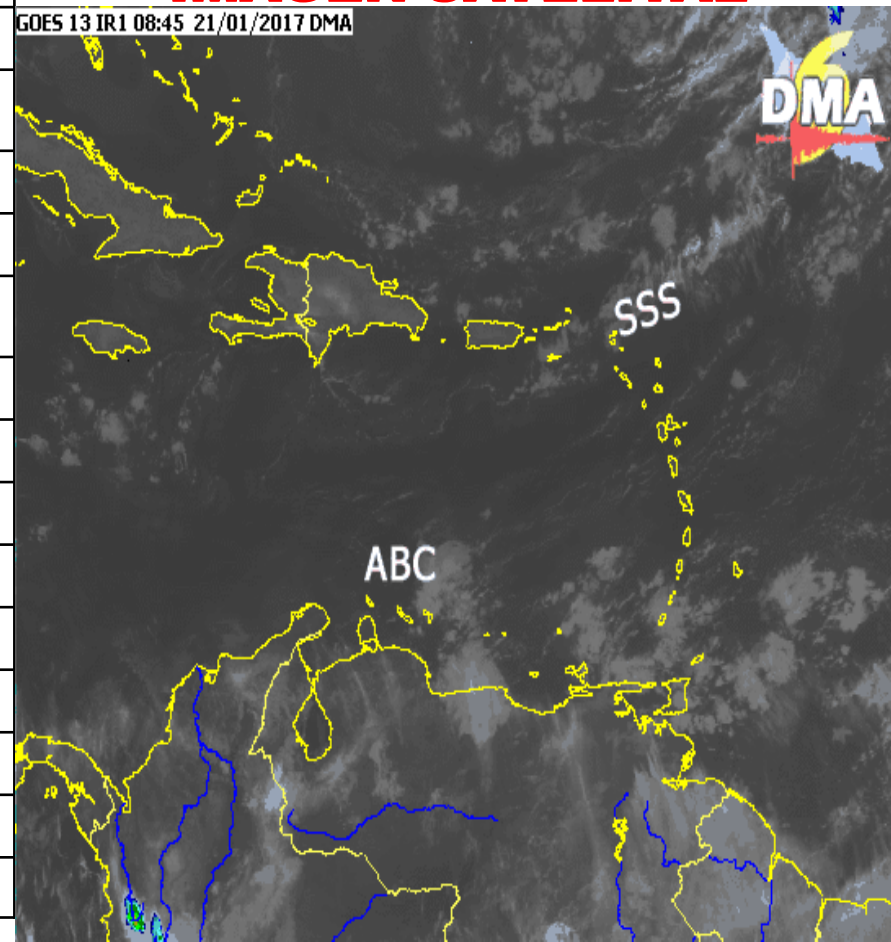
Estado del Tiempo - Departamento de La Guajira

**21 - ENERO - 2017**

1	RIOHACHA	<i>LIGERAMENTE NUBLADO</i>
2	URIBIA	<i>LIGERAMENTE NUBLADO</i>
3	MANAURE	<i>LIGERAMENTE NUBLADO</i>
4	MAICAO	<i>LIGERAMENTE NUBLADO</i>
5	ALBANIA	<i>LIGERAMENTE NUBLADO</i>
6	HATONUEVO	<i>LIGERAMENTE NUBLADO</i>
7	BARRANCAS	<i>LIGERAMENTE NUBLADO</i>
8	FONSECA	<i>LIGERAMENTE NUBLADO</i>
9	DISTRACCION	<i>LIGERAMENTE NUBLADO</i>
10	SAN JUAN	<i>LIGERAMENTE NUBLADO</i>
11	EL MOLINO	<i>MAYORMENTE SOLEADO</i>
12	VILLANUEVA	<i>MAYORMENTE SOLEADO</i>
13	URUMITA	<i>MAYORMENTE SOLEADO</i>
14	LA JAGUA	<i>MAYORMENTE SOLEADO</i>
15	DIBULLA	<i>LIGERAMENTE NUBLADO</i>

## IMAGEN SATELITAL

GOES 13 IR1 08:45 21/01/2017 DMA





Cruz Roja Colombiana  
Seccional Guajira

# SISTEMA DE ALERTA TEMPRANA



## Estado del Tiempo - Departamento de La Guajira



Pronostico: José R Zúñiga **21 - ENERO - 2017**





Cruz Roja Colombiana  
Seccional Guajira

# SISTEMA DE ALERTA TEMPRANA

Estado del Tiempo - Departamento de La Guajira



**21 - ENERO - 2017**

## ANALISIS METEOROLOGICO

El SAT Guajira informa que tenemos en área del mar caribe los remanentes de un nuevo frente frío con el cual seguiremos experimentando condiciones meteorológicas de predominio de tiempo seco con cielos de ligeramente cubiertos a mayormente despejados y como consecuencia de este para este fin de semana tendremos aire frío y seco que mantendrá las temperaturas un poco mas bajas de las que hemos experimentado en días anteriores sobre todo en horas de la noche y la madrugada, para hoy se espera cielo de ligeramente nublado en la zona norte, en la zona media (Riohacha) cielo de ligeramente nublado a mayormente soleado, hacia el sur del Departamento y Sierra Nevada cielo de ligeramente nublado a mayormente soleado.

para este fin y comienzo de la próxima semana sobre todo para el día martes tendremos corrientes de aire seco y frío provenientes mayormente del Noreste por lo cual tendremos temperaturas que descenderán por debajo de los 20°C en horas de la noche y la madrugada, por otro lado reiteramos a las autoridades de emergencias y comunidad en general tomar medidas de prevención y tener una vigilancia permanente por ocurrencia de incendios forestales.