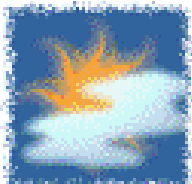
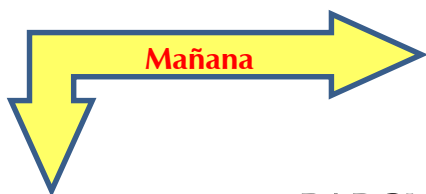




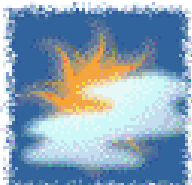
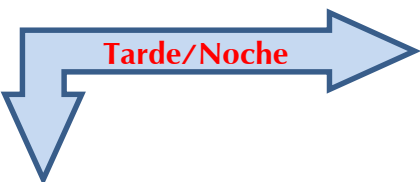
Cruz Roja Colombiana
Seccional Guajira

SISTEMA DE ALERTA TEMPRANA

Estado del Tiempo - Ciudad de Riohacha



PARCIALMENTE NUBLADA



PARCIALMENTE NUBLADA

22 - ENERO - 2017



TEMPERATURA: **MIN 22°C** **MAX 29°C**

VIENTO

17 km/h ESTE.

PRESION ATMOSFERICA

1014 m.b.

HUMEDAD

84%

PUNTO DE ROCIO

21°C



Cruz Roja Colombiana
Seccional Guajira

SISTEMA DE ALERTA TEMPRANA



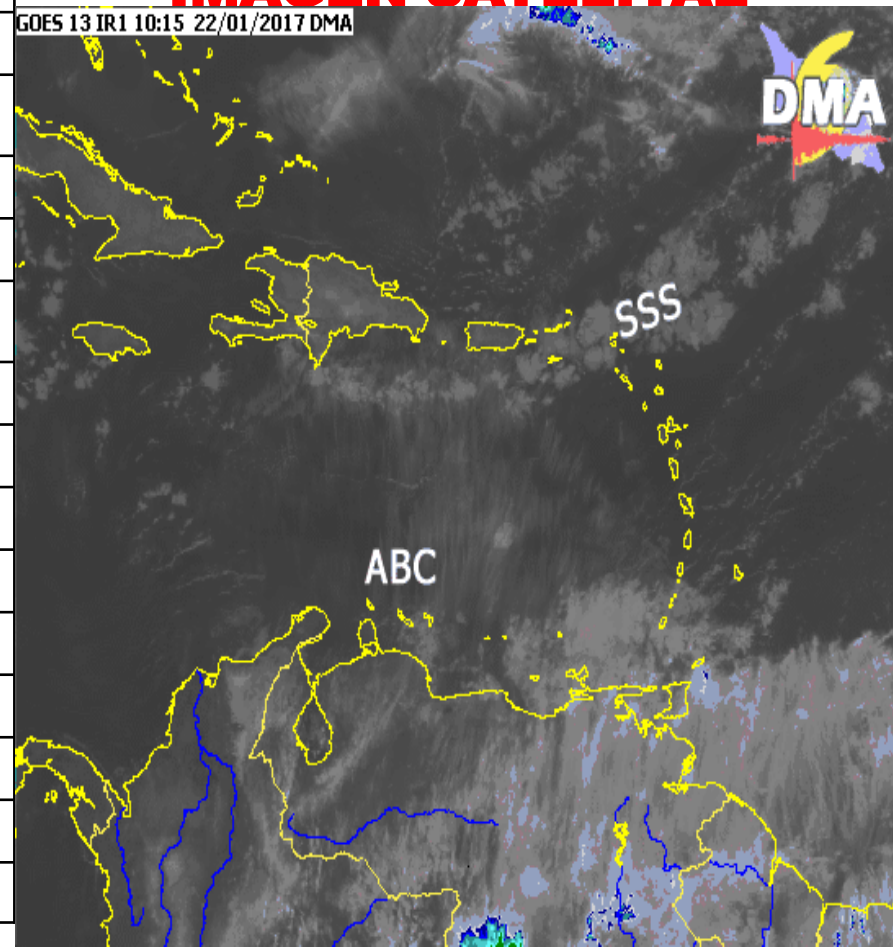
Estado del Tiempo - Departamento de La Guajira

22 - ENERO - 2017

1	RIOHACHA	<i>PARCIALMENTE NUBLADO</i>
2	URIBIA	<i>MAYORMENTE NUBLADO</i>
3	MANAURE	<i>MAYORMENTE NUBLADO</i>
4	MAICAO	<i>MAYORMENTE NUBLADO</i>
5	ALBANIA	<i>MAYORMENTE NUBLADO</i>
6	HATONUEVO	<i>MAYORMENTE NUBLADO</i>
7	BARRANCAS	<i>MAYORMENTE NUBLADO</i>
8	FONSECA	<i>MAYORMENTE NUBLADO</i>
9	DISTRACCION	<i>MAYORMENTE NUBLADO</i>
10	SAN JUAN	<i>MAYORMENTE NUBLADO</i>
11	EL MOLINO	<i>MAYORMENTE NUBLADO</i>
12	VILLANUEVA	<i>MAYORMENTE NUBLADO</i>
13	URUMITA	<i>MAYORMENTE NUBLADO</i>
14	LA JAGUA	<i>MAYORMENTE NUBLADO</i>
15	DIBULLA	<i>MAYORMENTE NUBLADO</i>

IMAGEN SATELITAL

GOES 13 IR1 10:15 22/01/2017 DMA





Cruz Roja Colombiana
Seccional Guajira

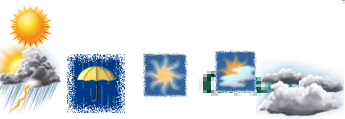
SISTEMA DE ALERTA TEMPRANA



Estado del Tiempo - Departamento de La Guajira



Pronostico: José R Zúñiga **22 - ENERO - 2017**





Cruz Roja Colombiana
Seccional Guajira

SISTEMA DE ALERTA TEMPRANA

Estado del Tiempo - Departamento de La Guajira



22 - ENERO - 2017

ANALISIS METEOROLOGICO

El SAT Guajira informa que continuamos en área del mar caribe los remanentes de un frente frío junto con el seguiremos experimentando condiciones meteorológicas de predominio de tiempo seco con cielos de mayormente cubiertos y seguiremos con aire frío y seco que mantendrá las temperaturas un poco mas bajas de las que hemos experimentado en días anteriores sobre todo en horas de la noche y la madrugada, para hoy se espera cielo de mayormente nublado en la zona norte, en la zona media (Riohacha) cielo parcialmente nublado a lo largo del día, hacia el sur del Departamento y Sierra Nevada cielo de mayor a parcialmente nublado.

para este comienzo de semana sobre todo para los días martes y miércoles tendremos corrientes de aire seco y frío provenientes mayormente del Noreste por lo cual tendremos temperaturas que descenderán por debajo de los 20°C en horas de la noche y la madrugada, por otro lado reiteramos a las autoridades de emergencias y comunidad en general tomar medidas de prevención y tener una vigilancia permanente por ocurrencia de incendios forestales.

El viento para hoy tendrá velocidades hasta de 17 km/h con dirección predominante del Este, se espera una temperatura máxima de 29°C con sensación térmica hasta