

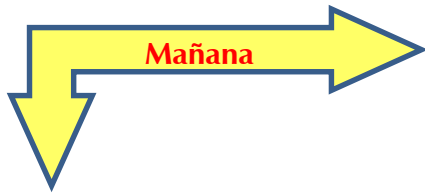


Cruz Roja Colombiana
Seccional Guajira

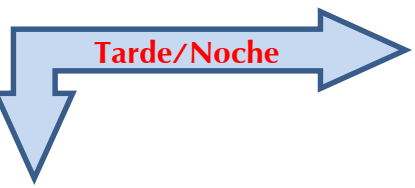
SISTEMA DE ALERTA TEMPRANA



Estado del Tiempo - Ciudad de Riohacha



SOLEADA



SOLEADA

19 - FEBRERO - 2017



TEMPERATURA: MIN 22°C MAX 30°C

VIENTO

23 km/h NORESTE.

HUMEDAD

62%

PRESION ATMOSFERICA

PUNTO DE ROCIO

1010 m.b.

19°C



Cruz Roja Colombiana
Seccional Guajira

SISTEMA DE ALERTA TEMPRANA



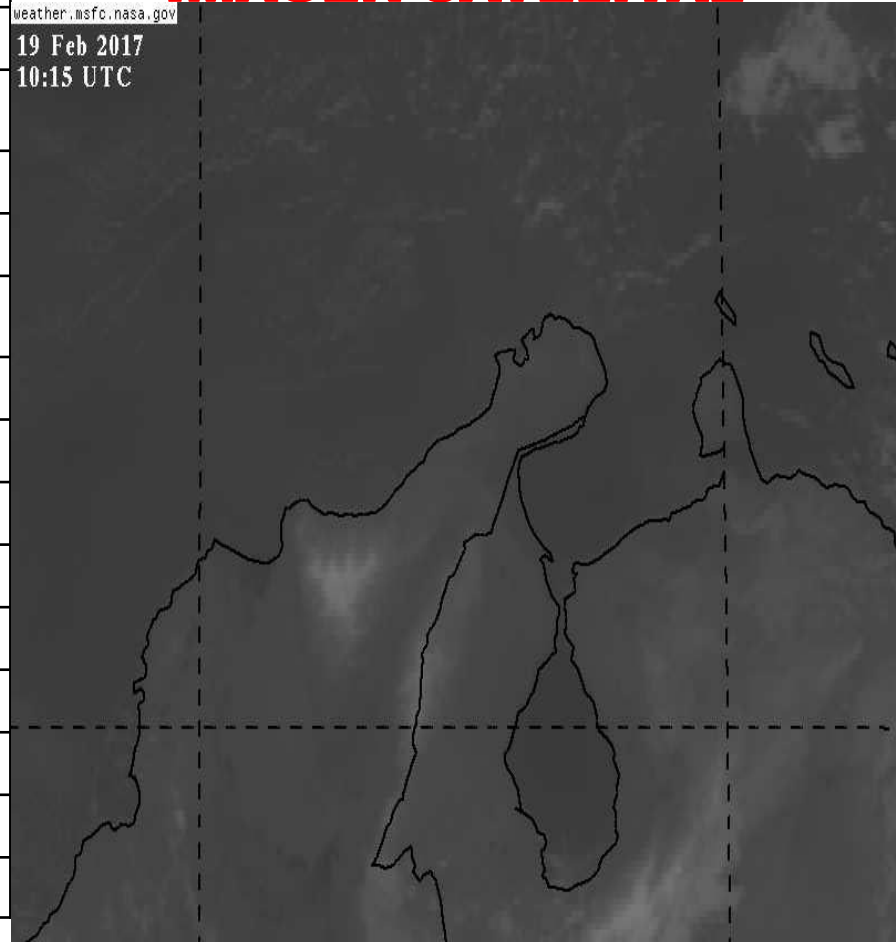
Estado del Tiempo - Departamento de La Guajira

19 - FEBRERO - 2017

1	RIOHACHA	<i>SOLEADO</i>
2	URIBIA	<i>SOLEADO</i>
3	MANAURE	<i>SOLEADO</i>
4	MAICAO	<i>SOLEADO</i>
5	ALBANIA	<i>SOLEADO</i>
6	HATONUEVO	<i>SOLEADO</i>
7	BARRANCAS	<i>SOLEADO</i>
8	FONSECA	<i>SOLEADO</i>
9	DISTRACCION	<i>SOLEADO</i>
10	SAN JUAN	<i>SOLEADO</i>
11	EL MOLINO	<i>SOLEADO</i>
12	VILLANUEVA	<i>SOLEADO</i>
13	URUMITA	<i>SOLEADO</i>
14	LA JAGUA	<i>SOLEADO</i>
15	DIBULLA	<i>SOLEADO</i>

IMAGEN SATELITAL

weather.msfc.nasa.gov
19 Feb 2017
10:15 UTC



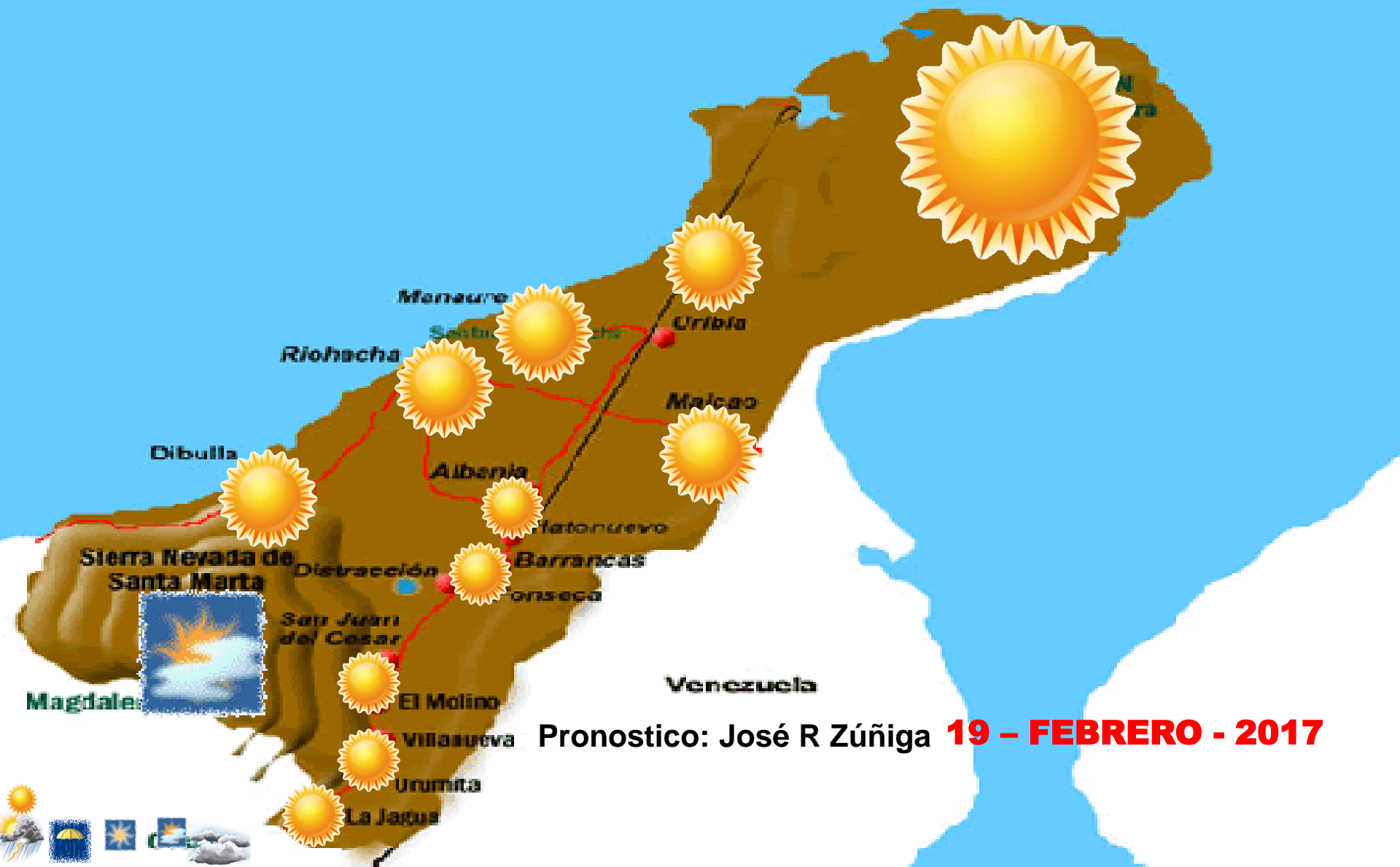


Cruz Roja Colombiana
Seccional Guajira

SISTEMA DE ALERTA TEMPRANA



Estado del Tiempo - Departamento de La Guajira





Cruz Roja Colombiana
Seccional Guajira

SISTEMA DE ALERTA TEMPRANA

Estado del Tiempo - Departamento de La Guajira



19 - FEBRERO - 2017

ANALISIS METEOROLOGICO

El SAT Guajira informa que a lo largo de la jornada seguiremos con condiciones meteorológicas totalmente estable con predominio de tiempo seco en el Departamento con cielos de mayor a totalmente despejados, por otro lado tendremos entrada aire seco y frio que mantendrá temperaturas muy agradables al menos hasta mitad de semana que oscilaran entre los 28°C Y 29°C como máximo y entre los 21°C y los 22°C como mínima sobre todo en horas de la noche y la madrugada, para hoy se espera cielo totalmente soleado en las zonas norte y media (Riohacha) cielo, hacia el sur del Departamento y Sierra Nevada cielo de mayor a totalmente soleado.

Reiteramos que con base a las condiciones meteorológicas actuales y durante los próximos días, recomendamos el uso de bloqueador solar, hidratarse muy bien sobre todo niños y adultos mayores, no exponerse al sol de una forma directa entre las 11:00 am y las 04:00 pm, por otro lado continua la amenaza de probabilidad de presentarse incendios forestales, por esta razón recomendamos a las autoridades de emergencias y comunidad en general mantener medidas de prevención y tener una vigilancia permanente.