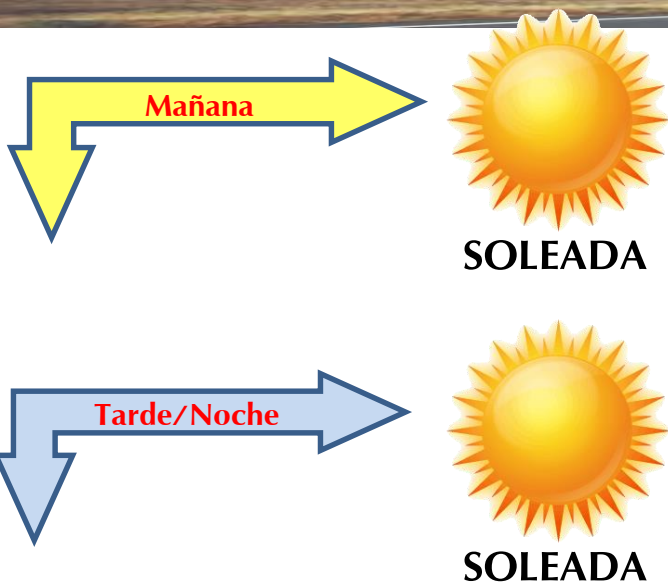




Cruz Roja Colombiana
Seccional Guajira

SISTEMA DE ALERTA TEMPRANA

Estado del Tiempo - Ciudad de Riohacha



20 - FEBRERO - 2017



TEMPERATURA: MIN 23°C MAX 29°C

VIENTO

27 km/h NORESTE.

PRESION ATMOSFERICA

1010 m.b.

HUMEDAD

58%

PUNTO DE ROCIO

19°C



Cruz Roja Colombiana
Seccional Guajira

SISTEMA DE ALERTA TEMPRANA



Estado del Tiempo - Departamento de La Guajira

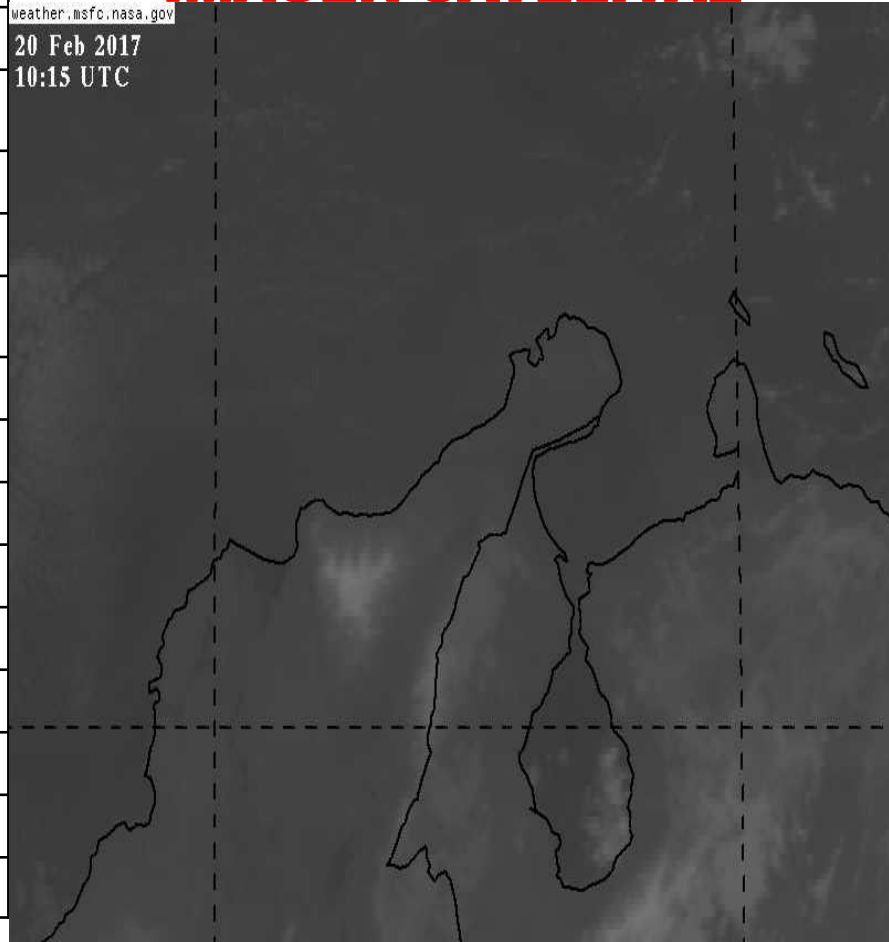
20 - FEBRERO - 2017

1	RIOHACHA	SOLEADO
2	URIBIA	SOLEADO
3	MANAURE	SOLEADO
4	MAICAO	SOLEADO
5	ALBANIA	SOLEADO
6	HATONUEVO	SOLEADO
7	BARRANCAS	SOLEADO
8	FONSECA	SOLEADO
9	DISTRACCION	SOLEADO
10	SAN JUAN	SOLEADO
11	EL MOLINO	SOLEADO
12	VILLANUEVA	SOLEADO
13	URUMITA	SOLEADO
14	LA JAGUA	SOLEADO
15	DIBULLA	SOLEADO

IMAGEN SATELITAL

weather.msfc.nasa.gov

20 Feb 2017
10:15 UTC



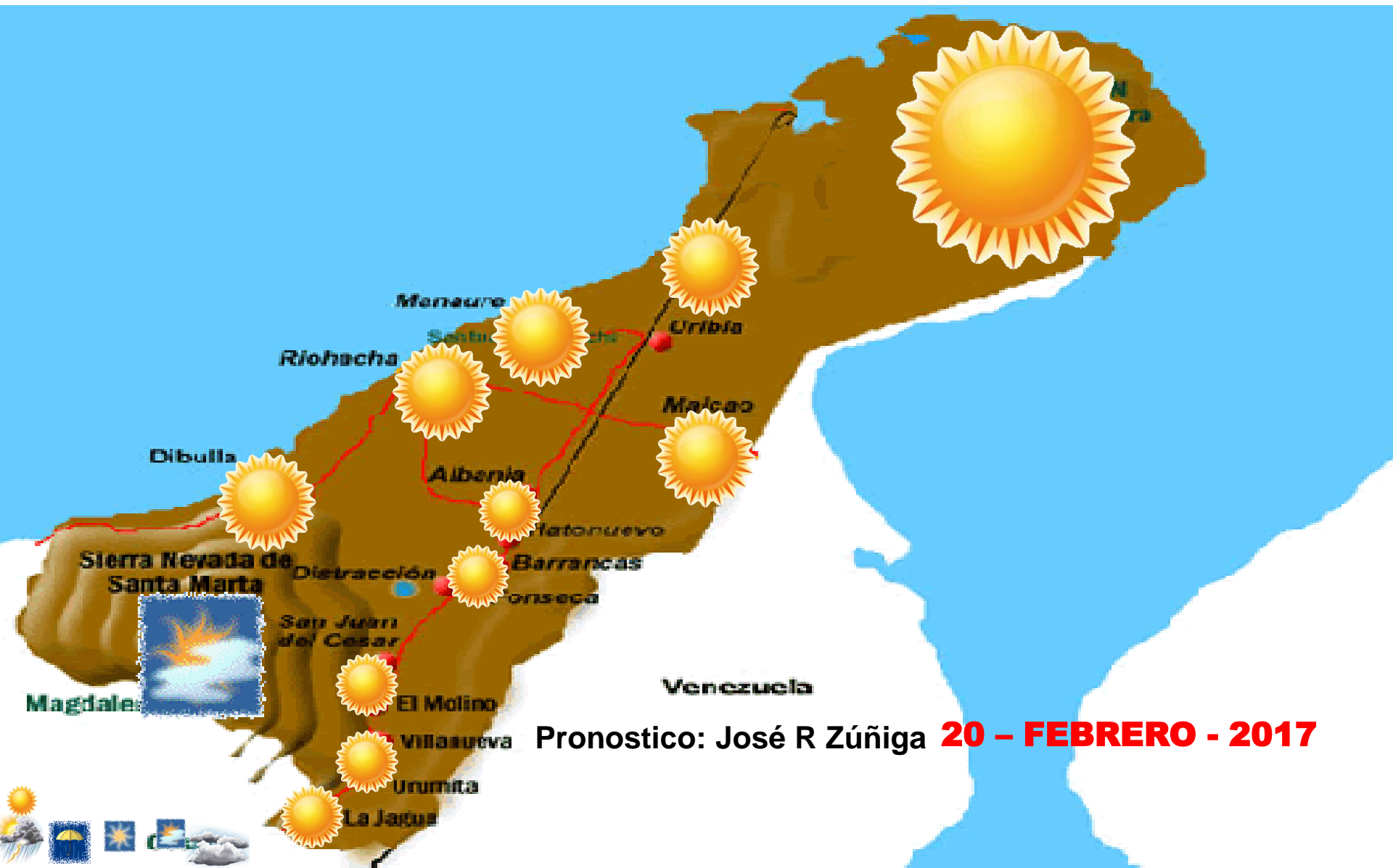


Cruz Roja Colombiana
Seccional Guajira

SISTEMA DE ALERTA TEMPRANA



Estado del Tiempo - Departamento de La Guajira



Pronostico: José R Zúñiga **20 - FEBRERO - 2017**



Cruz Roja Colombiana
Seccional Guajira

SISTEMA DE ALERTA TEMPRANA

Estado del Tiempo - Departamento de La Guajira



20 - FEBRERO - 2017

ANALISIS METEOROLOGICO

El SAT Guajira informa que a lo largo de la semana seguiremos con condiciones meteorológicas totalmente estable con predominio de tiempo seco en el Departamento con cielos de mayor a totalmente despejados, por otro lado tenemos la entrada aire seco y frio que mantendrá temperaturas muy agradables al menos hasta el día miércoles que oscilaran entre los 28°C Y 29°C como máximo y entre los 22°C y los 23°C como mínima sobre todo en horas de la noche y la madrugada, para hoy se espera cielo totalmente soleado en las zonas norte, media (Riohacha), y sur del Departamento y Sierra Nevada.

Reiteramos que con base a las condiciones meteorológicas actuales y durante los próximos días, recomendamos el uso de bloqueador solar, hidratarse muy bien sobre todo niños y adultos mayores, no exponerse al sol de una forma directa entre las 11:00 am y las 04:00 pm, por otro lado continua la amenaza de probabilidad de presentarse incendios forestales, por esta razón recomendamos a las autoridades de emergencias y comunidad en general mantener medidas de prevención y tener una vigilancia permanente.

El viento para hoy tendrá velocidades moderadas hasta de 27 km/h con dirección