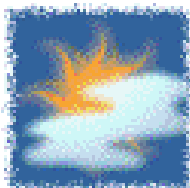




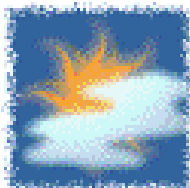
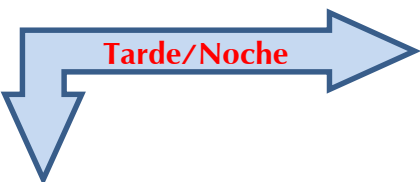
Cruz Roja Colombiana
Seccional Guajira

SISTEMA DE ALERTA TEMPRANA

Estado del Tiempo - Ciudad de Riohacha



MAYORMENTE NUBLADO



PARCIALMENTE NUBLADO

12 - MARZO - 2017



TEMPERATURA: **MIN 25°C** **MAX 31°C**

VIENTO

17 km/h ESTE.

PRESION ATMOSFERICA

1012 m.b.

HUMEDAD

79%

PUNTO DE ROCIO

22°C



Cruz Roja Colombiana
Seccional Guajira

SISTEMA DE ALERTA TEMPRANA



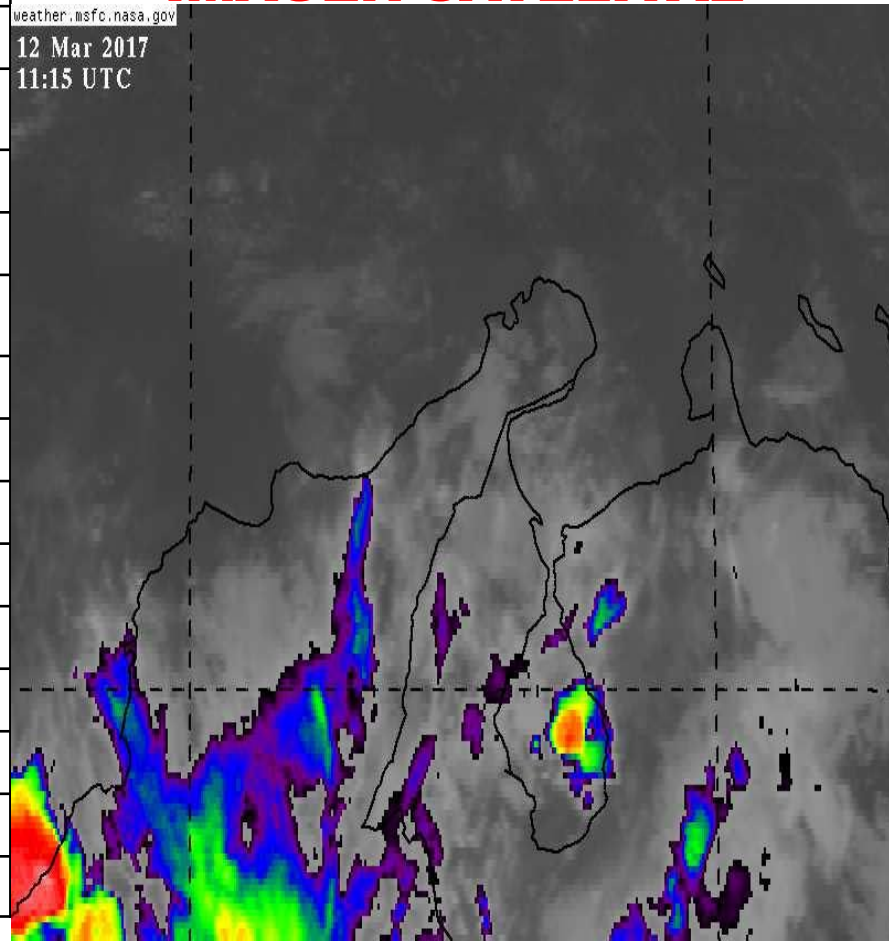
Estado del Tiempo - Departamento de La Guajira

12 - MARZO - 2017

| | | |
|----|-------------|------------------------------|
| 1 | RIOHACHA | <i>MAYORMENTE NUBLADO</i> |
| 2 | URIBIA | <i>MAYORMENTE NUBLADO</i> |
| 3 | MANAURE | <i>MAYORMENTE NUBLADO</i> |
| 4 | MAICAO | <i>MAYORMENTE NUBLADO</i> |
| 5 | ALBANIA | <i>LLUVIAS</i> |
| 6 | HATONUEVO | <i>LLUVIAS</i> |
| 7 | BARRANCAS | <i>LLUVIAS</i> |
| 8 | FONSECA | <i>LLUVIAS</i> |
| 9 | DISTRACCION | <i>LLUVIAS</i> |
| 10 | SAN JUAN | <i>LLUVIAS CON TORMENTAS</i> |
| 11 | EL MOLINO | <i>LLUVIAS CON TORMENTAS</i> |
| 12 | VILLANUEVA | <i>LLUVIAS CON TORMENTAS</i> |
| 13 | URUMITA | <i>LLUVIAS CON TORMENTAS</i> |
| 14 | LA JAGUA | <i>LLUVIAS CON TORMENTAS</i> |
| 15 | DIBULLA | <i>LLUVIAS</i> |

IMAGEN SATELITAL

weather.msfc.nasa.gov
12 Mar 2017
11:15 UTC





Cruz Roja Colombiana
Seccional Guajira

SISTEMA DE ALERTA TEMPRANA



Estado del Tiempo - Departamento de La Guajira



Pronostico: José R Zúñiga **12 - MARZO - 2017**



Cruz Roja Colombiana
Seccional Guajira

SISTEMA DE ALERTA TEMPRANA

Estado del Tiempo - Departamento de La Guajira



12 - MARZO - 2017

ANALISIS METEOROLOGICO

El SAT Guajira informa que se ha formado un sistema de baja presión (sistema de mal tiempo) en áreas del Caribe Colombiano el cual originara precipitaciones de variada intensidad con presencia de descargas eléctricas mayormente en horas de la tarde en nuestro departamento la zona con mayor probabilidad de recibir estas lluvias es hacia el sur, para hoy se espera cielo mayormente nublado en la zona norte, en la zona media (Riohacha) cielo de mayor a parcialmente nublado sin descartar probabilidad de lluvias, hacia el sur del Departamento y Sierra Nevada cielo mayormente nublado con lluvias de variada intensidad con tormentas eléctricas.

Para los días hoy y mañana es alta la presencia de aire húmedo que va a generar lluvias de variada intensidad en nuestro territorio, sin embargo la amenaza de probabilidad de formación de incendios forestales en los sistemas montañosos de La Guajira continua, la recomendación es seguir atentos y vigilantes, pedimos a las autoridades de emergencias y comunidad en general mantener medidas de prevención y tener una vigilancia permanente.

El viento para hoy tendrá velocidades hasta de 17 km/h con dirección predominante