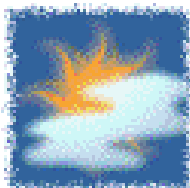




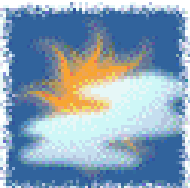
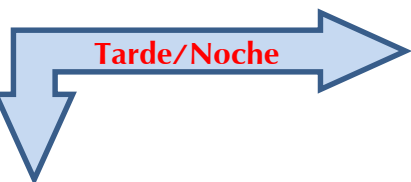
Cruz Roja Colombiana  
Seccional Guajira

# SISTEMA DE ALERTA TEMPRANA

## Estado del Tiempo - Ciudad de Riohacha



MAYORMENTE NUBLADO



MAYORMENTE NUBLADO

### 21 - MARZO - 2017



TEMPERATURA: **MIN 23°C** **MAX 29°C**

VIENTO

**26 km/h NORESTE.**

PRESION ATMOSFERICA

**1012 m.b.**

HUMEDAD

**66%**

PUNTO DE ROCIO

**20°C**



Cruz Roja Colombiana  
Seccional Guajira

# SISTEMA DE ALERTA TEMPRANA



Estado del Tiempo - Departamento de La Guajira

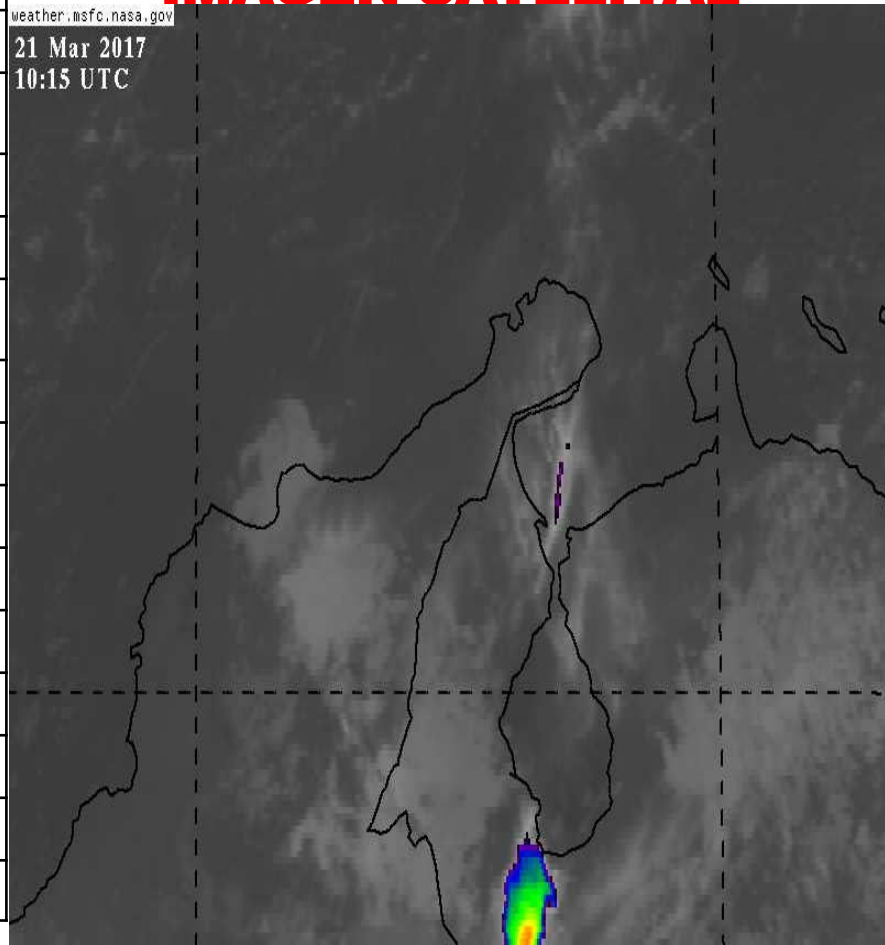
**21 - MARZO - 2017**

1	RIOHACHA	<i>MAYORMENTE NUBLADO</i>
2	URIBIA	<i>MAYORMENTE NUBLADO</i>
3	MANAURE	<i>MAYORMENTE NUBLADO</i>
4	MAICAO	<i>MAYORMENTE NUBLADO</i>
5	ALBANIA	<i>MAYORMENTE NUBLADO</i>
6	HATONUEVO	<i>MAYORMENTE NUBLADO</i>
7	BARRANCAS	<i>MAYORMENTE NUBLADO</i>
8	FONSECA	<i>MAYORMENTE NUBLADO</i>
9	DISTRACCION	<i>MAYORMENTE NUBLADO</i>
10	SAN JUAN	<i>MAYORMENTE NUBLADO</i>
11	EL MOLINO	<i>MAYORMENTE NUBLADO</i>
12	VILLANUEVA	<i>MAYORMENTE NUBLADO</i>
13	URUMITA	<i>MAYORMENTE NUBLADO</i>
14	LA JAGUA	<i>MAYORMENTE NUBLADO</i>
15	DIBULLA	<i>MAYORMENTE NUBLADO</i>

## IMAGEN SATELITAL

weather.msfc.nasa.gov

21 Mar 2017  
10:15 UTC





Cruz Roja Colombiana  
Seccional Guajira

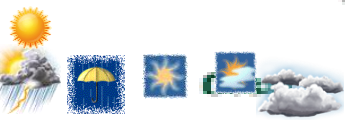
# SISTEMA DE ALERTA TEMPRANA



## Estado del Tiempo - Departamento de La Guajira



Pronostico: José R Zúñiga **21 - MARZO - 2017**





Cruz Roja Colombiana  
Seccional Guajira

# SISTEMA DE ALERTA TEMPRANA

Estado del Tiempo - Departamento de La Guajira



**21 - MARZO - 2017**

## ANALISIS METEOROLOGICO

El SAT Guajira informa que continua la influencia de los remanentes de un frente frío en áreas del Mar Caribe, se espera que siga influenciando en las temperaturas durante esta semana, las condiciones meteorológicas continuarán con total predominio de tiempo seco al menos hasta el día miércoles con cielos de mayor a ligeramente cubiertos, para los días jueves, viernes y posiblemente el sábado se podrían presentar precipitaciones con descargas eléctricas, para hoy se espera cielo de ligera a mayormente nublado en la zona norte, en la zona media (Riohacha) cielo mayormente nublado a lo largo del día, hacia el sur del Departamento y Sierra Nevada cielo de parcial a mayormente nublado.

Durante esta semana y gran parte de ella se tendrá un ligero descenso en las temperaturas lo que disminuye la amenaza de probabilidad de formación de incendios forestales en los sistemas montañosos de La Guajira, aun así la recomendación es continuar atentos y vigilantes, pedimos a las autoridades de emergencias y comunidad en general mantener medidas de prevención y tener una vigilancia permanente.

El viento para hoy tendrá velocidades moderadas hasta de 26 km/h con dirección