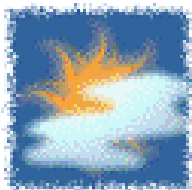




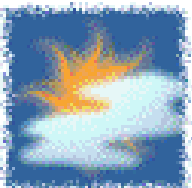
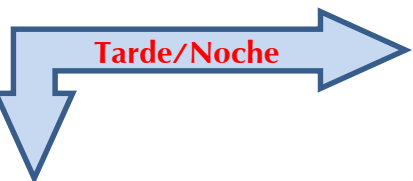
Cruz Roja Colombiana
Seccional Guajira

SISTEMA DE ALERTA TEMPRANA

Estado del Tiempo - Ciudad de Riohacha



PARCIALMENTE NUBLADO



PARCIALMENTE NUBLADO

22 - MARZO - 2017



TEMPERATURA: **MIN 25°C** **MAX 30°C**

VIENTO

28 km/h NORNORESTE.

PRESION ATMOSFERICA

1010 m.b.

HUMEDAD

62%

PUNTO DE ROCIO

20°C



Cruz Roja Colombiana
Seccional Guajira

SISTEMA DE ALERTA TEMPRANA



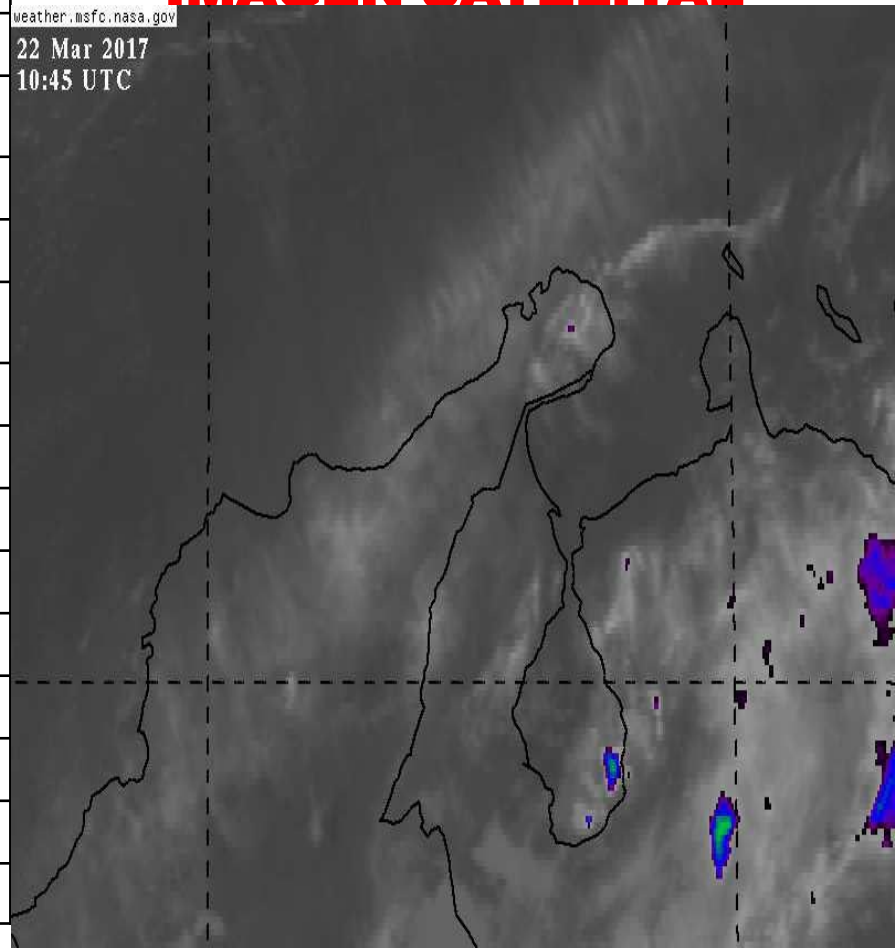
Estado del Tiempo - Departamento de La Guajira

22 - MARZO - 2017

1	RIOHACHA	<i>PARCIALMENTE NUBLADO</i>
2	URIBIA	<i>PARCIALMENTE NUBLADO</i>
3	MANAURE	<i>PARCIALMENTE NUBLADO</i>
4	MAICAO	<i>MAYORMENTE NUBLADO</i>
5	ALBANIA	<i>PARCIALMENTE NUBLADO</i>
6	HATONUEVO	<i>PARCIALMENTE NUBLADO</i>
7	BARRANCAS	<i>PARCIALMENTE NUBLADO</i>
8	FONSECA	<i>PARCIALMENTE NUBLADO</i>
9	DISTRACCION	<i>PARCIALMENTE NUBLADO</i>
10	SAN JUAN	<i>PARCIALMENTE NUBLADO</i>
11	EL MOLINO	<i>PARCIALMENTE NUBLADO</i>
12	VILLANUEVA	<i>PARCIALMENTE NUBLADO</i>
13	URUMITA	<i>PARCIALMENTE NUBLADO</i>
14	LA JAGUA	<i>PARCIALMENTE NUBLADO</i>
15	DIBULLA	<i>PARCIALMENTE NUBLADO</i>

IMAGEN SATELITAL

weather.msfc.nasa.gov
22 Mar 2017
10:45 UTC





Cruz Roja Colombiana
Seccional Guajira

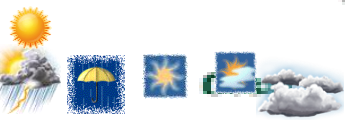
SISTEMA DE ALERTA TEMPRANA



Estado del Tiempo - Departamento de La Guajira



Pronostico: José R Zúñiga **22 - MARZO - 2017**





Cruz Roja Colombiana
Seccional Guajira

SISTEMA DE ALERTA TEMPRANA

Estado del Tiempo - Departamento de La Guajira



22 - MARZO - 2017

ANALISIS METEOROLOGICO

El SAT Guajira informa que se esta mostrando la formación de una vaguada (sistema alargado de mal tiempo) en combinación con los remanentes de un frente frio en áreas del Mar Caribe, estos dos sistemas antes mencionados comenzaran a generar a partir de mañana y durante dos días mas precipitaciones de variada intensidad con descargas eléctricas, las condiciones meteorológicas se deterioraran durante los días jueves, viernes y sábado, para hoy se espera cielo mayormente nublado en la zona norte, en la zona media (Riohacha) cielo parcialmente nublado a lo largo del día, hacia el sur del Departamento y Sierra Nevada cielo de parcial a mayormente nublado sin descartar la probabilidad de lluvias en horas de la tarde-noche.

Durante lo que resta de esta semana se tendrá un ligero descenso en las temperaturas lo que disminuirá la amenaza de probabilidad de formación de incendios forestales en los sistemas montañosos de La Guajira, aun así la recomendación es continuar atentos y vigilantes, pedimos a las autoridades de emergencias y comunidad en general mantener medidas de prevención y tener una vigilancia permanente.