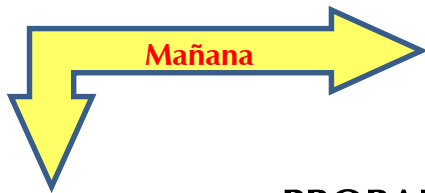




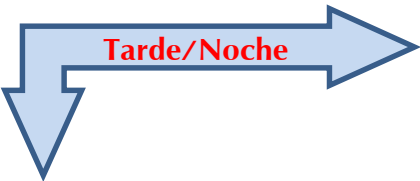
Cruz Roja Colombiana
Seccional Guajira

SISTEMA DE ALERTA TEMPRANA

Estado del Tiempo - Ciudad de Riohacha



PROBABILIDAD DE LLUVIAS



PROBABILIDAD DE LLUVIAS

24 - MARZO - 2017



TEMPERATURA: MIN 24°C MAX 30°C

VIENTO

14 km ESTE.

PRESION ATMOSFERICA

1012 m.b.

HUMEDAD

74%

PUNTO DE ROCIO

23°C



Cruz Roja Colombiana
Seccional Guajira

SISTEMA DE ALERTA TEMPRANA



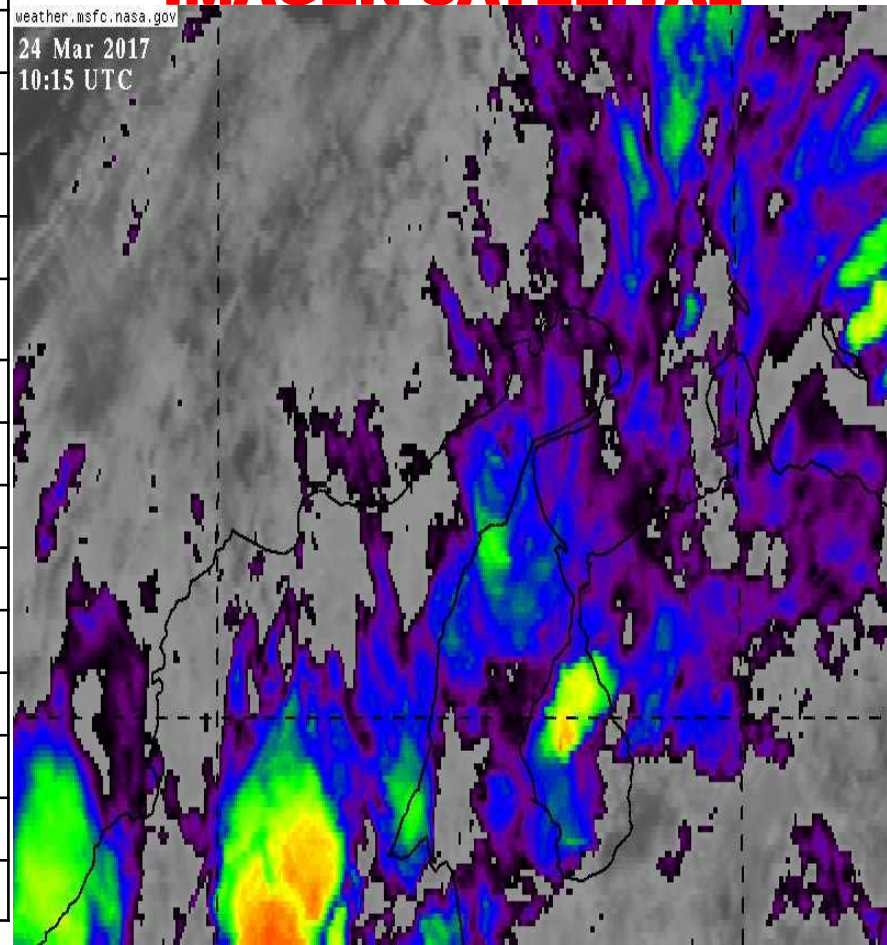
Estado del Tiempo - Departamento de La Guajira

24 - MARZO - 2017

1	RIOHACHA	LLUVIAS
2	URIBIA	LLUVIAS
3	MANAURE	LLUVIAS
4	MAICAO	LLUVIAS
5	ALBANIA	LLUVIAS
6	HATONUEVO	LLUVIAS
7	BARRANCAS	LLUVIAS
8	FONSECA	LLUVIAS
9	DISTRACCION	LLUVIAS
10	SAN JUAN	LLUVIAS
11	EL MOLINO	LLUVIAS
12	VILLANUEVA	LLUVIAS
13	URUMITA	LLUVIAS
14	LA JAGUA	LLUVIAS
15	DIBULLA	LLUVIAS

IMAGEN SATELITAL

weather.msfc.nasa.gov
24 Mar 2017
10:15 UTC





Cruz Roja Colombiana
Seccional Guajira

SISTEMA DE ALERTA TEMPRANA



Estado del Tiempo - Departamento de La Guajira



Pronostico: José R Zúñiga **24 - MARZO - 2017**



Cruz Roja Colombiana
Seccional Guajira

SISTEMA DE ALERTA TEMPRANA

Estado del Tiempo - Departamento de La Guajira



24 - MARZO - 2017

ANALISIS METEOROLOGICO

El SAT Guajira informa que continuara influenciando al Caribe Colombiano una vaguada (sistema alargado de mal tiempo), este sistema seguirá generando durante este fin de semana inestabilidad atmosférica con precipitaciones de variada intensidad sin descartar descargas eléctricas en múltiples sectores del Departamento, las condiciones meteorológicas seguirán siendo lluviosas con cielos de mayor a totalmente cubiertos. para hoy se esperan lluvias con descargas eléctricas en la zona norte, en la zona media (Riohacha) probabilidad de lluvias a lo largo del día, hacia el sur del Departamento y Sierra Nevada lluvias de variada intensidad sin descartar descargas eléctricas.

Durante este fin de semana se continuará con un ligero descenso en las temperaturas y en la velocidad de los vientos lo que disminuye la amenaza de probabilidad de formación de incendios forestales en los sistemas montañosos de La Guajira, aun así la recomendación es continuar atentos y vigilantes, pedimos a las autoridades de emergencias y comunidad en general mantener medidas de prevención y tener una vigilancia permanente.

El viento para hoy tendrá velocidades hasta de 14 km/h con dirección predominante