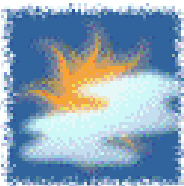




Cruz Roja Colombiana  
Seccional Guajira

# SISTEMA DE ALERTA TEMPRANA

## Estado del Tiempo - Ciudad de Riohacha



MAYORMENTE NUBLADO



MAYORMENTE NUBLADO

### 26 - MARZO - 2017



TEMPERATURA: **MIN 24°C** **MAX 30°C**

VIENTO

**15 km NORESTE.**

PRESION ATMOSFERICA

**1011 m.b.**

HUMEDAD

**95%**

PUNTO DE ROCIO

**24°C**



Cruz Roja Colombiana  
Seccional Guajira

# SISTEMA DE ALERTA TEMPRANA



Estado del Tiempo - Departamento de La Guajira

**26 - MARZO - 2017**

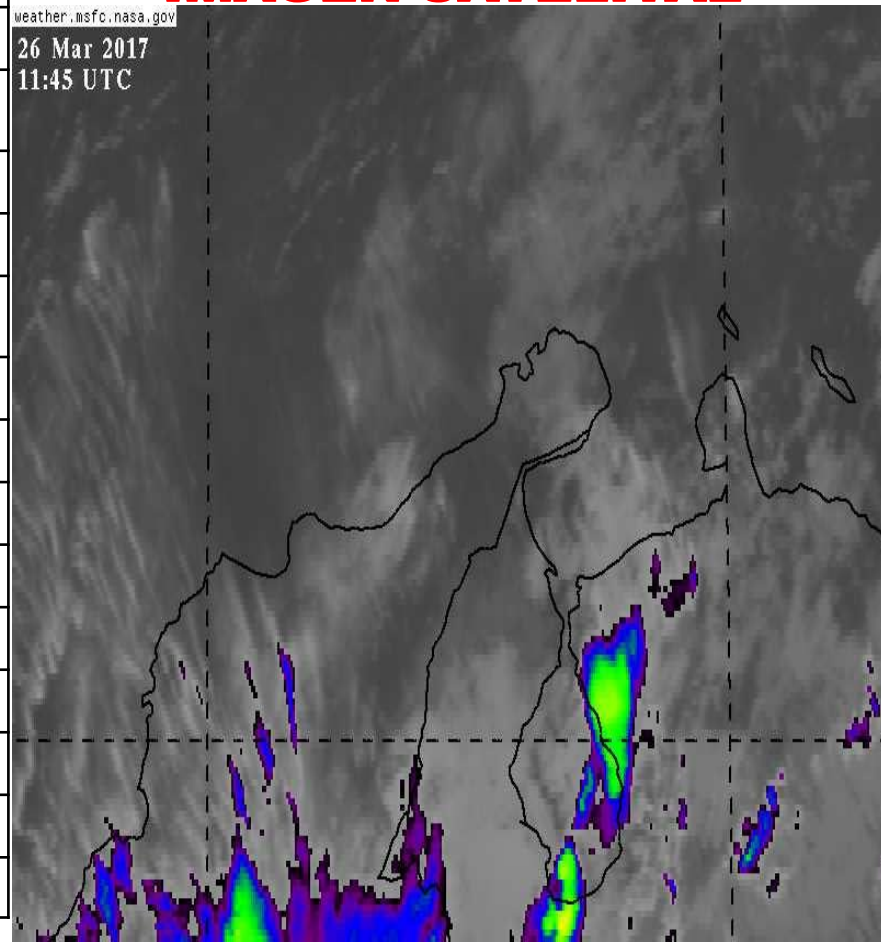
1	RIOHACHA	<i>MAYORMENTE NUBLADO</i>
2	URIBIA	<i>MAYORMENTE NUBLADO</i>
3	MANAURE	<i>MAYORMENTE NUBLADO</i>
4	MAICAO	<i>MAYORMENTE NUBLADO</i>
5	ALBANIA	<i>PROBABILIDAD DE LLUVIAS</i>
6	HATONUEVO	<i>PROBABILIDAD DE LLUVIAS</i>
7	BARRANCAS	<i>PROBABILIDAD DE LLUVIAS</i>
8	FONSECA	<i>PROBABILIDAD DE LLUVIAS</i>
9	DISTRACCION	<i>PROBABILIDAD DE LLUVIAS</i>
10	SAN JUAN	<i>PROBABILIDAD DE LLUVIAS</i>
11	EL MOLINO	<i>PROBABILIDAD DE LLUVIAS</i>
12	VILLANUEVA	<i>PROBABILIDAD DE LLUVIAS</i>
13	URUMITA	<i>PROBABILIDAD DE LLUVIAS</i>
14	LA JAGUA	<i>PROBABILIDAD DE LLUVIAS</i>
15	DIBULLA	<i>PROBABILIDAD DE LLUVIAS</i>

## IMAGEN SATELITAL

weather.msfc.nasa.gov

26 Mar 2017

11:45 UTC





Cruz Roja Colombiana  
Seccional Guajira

# SISTEMA DE ALERTA TEMPRANA



## Estado del Tiempo - Departamento de La Guajira



Pronostico: José R Zúñiga **26 - MARZO - 2017**





Cruz Roja Colombiana  
Seccional Guajira

# SISTEMA DE ALERTA TEMPRANA

Estado del Tiempo - Departamento de La Guajira



**26 - MARZO - 2017**

## ANALISIS METEOROLOGICO

El SAT Guajira informa que continua la influencia en el Caribe Colombiano una vaguada (sistema alargado de mal tiempo) y ahora se le suma un sistema de baja presión (sistema de mal tiempo, estos sistemas continuarán generando durante esta semana que entra inestabilidad atmosférica con probabilidad de precipitaciones de variada intensidad con descargas eléctricas en múltiples sectores del Departamento, las condiciones meteorológicas seguirán siendo lluviosas con cielos de total a mayormente cubiertos. para hoy se espera cielo mayormente nublado en la zona norte, en la zona media (Riohacha) cielo mayormente nublado sin descartar probabilidad de lluvias, hacia el sur del Departamento y Sierra Nevada probabilidad de lluvias a lo largo del día.

Durante esta semana se continuará un ligero descenso en las temperaturas y en la velocidad de los vientos lo que disminuye la amenaza considerablemente la probabilidad de formación de incendios forestales en los sistemas montañosos de La Guajira, aun así la recomendación por precaución es continuar atentos y vigilantes, pedimos a las autoridades de emergencias y comunidad en general mantener medidas de prevención y tener una vigilancia permanente.