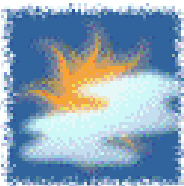




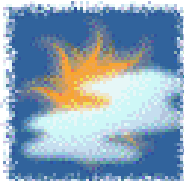
Cruz Roja Colombiana
Seccional Guajira

SISTEMA DE ALERTA TEMPRANA

Estado del Tiempo - Ciudad de Riohacha



PARCIALMENTE NUBLADO



MAYORMENTE NUBLADO

27 - MARZO - 2017



TEMPERATURA: **MIN 24°C** **MAX 30°C**

VIENTO

13 km NORESTE.

PRESION ATMOSFERICA

1012 m.b.

HUMEDAD

74%

PUNTO DE ROCIO

23°C



Cruz Roja Colombiana
Seccional Guajira

SISTEMA DE ALERTA TEMPRANA



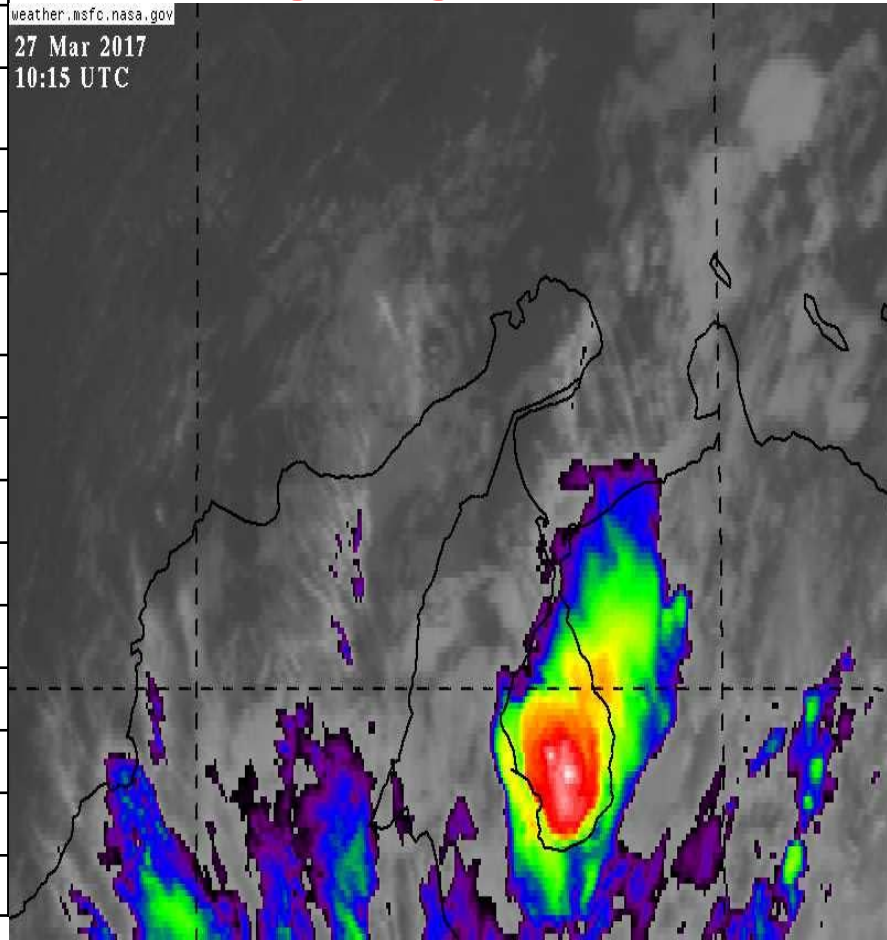
Estado del Tiempo - Departamento de La Guajira

27 - MARZO - 2017

1	RIOHACHA	<i>MAYORMENTE NUBLADO</i>
2	URIBIA	<i>MAYORMENTE NUBLADO</i>
3	MANAURE	<i>MAYORMENTE NUBLADO</i>
4	MAICAO	<i>MAYORMENTE NUBLADO</i>
5	ALBANIA	<i>PROBABILIDAD DE LLUVIAS</i>
6	HATONUEVO	<i>PROBABILIDAD DE LLUVIAS</i>
7	BARRANCAS	<i>PROBABILIDAD DE LLUVIAS</i>
8	FONSECA	<i>PROBABILIDAD DE LLUVIAS</i>
9	DISTRACCION	<i>PROBABILIDAD DE LLUVIAS</i>
10	SAN JUAN	<i>PROBABILIDAD DE LLUVIAS</i>
11	EL MOLINO	<i>PROBABILIDAD DE LLUVIAS</i>
12	VILLANUEVA	<i>PROBABILIDAD DE LLUVIAS</i>
13	URUMITA	<i>PROBABILIDAD DE LLUVIAS</i>
14	LA JAGUA	<i>PROBABILIDAD DE LLUVIAS</i>
15	DIBULLA	<i>PROBABILIDAD DE LLUVIAS</i>

IMAGEN SATELITAL

weather.msfc.nasa.gov
27 Mar 2017
10:15 UTC





Cruz Roja Colombiana
Seccional Guajira

SISTEMA DE ALERTA TEMPRANA



Estado del Tiempo - Departamento de La Guajira





Cruz Roja Colombiana
Seccional Guajira

SISTEMA DE ALERTA TEMPRANA

Estado del Tiempo - Departamento de La Guajira



27 - MARZO - 2017

ANALISIS METEOROLOGICO

El SAT Guajira informa que durante esta semana tendremos la influencia indirecta en el Caribe Colombiano de un sistema de baja presión (sistema de mal tiempo) al norte de Republica Dominicana, este sistema tendrá el potencial de generar inestabilidad atmosférica con probabilidad de precipitaciones de variada intensidad con descargas eléctricas en múltiples sectores del Departamento, las condiciones meteorológicas seguirán siendo lluviosas con cielos de total a mayormente cubiertos. para hoy se espera cielo mayormente nublado en la zona norte, en la zona media (Riohacha) cielo de parcial a mayormente nublado sin descartar probabilidad de lluvias, hacia el sur del Departamento y Sierra Nevada probabilidad de lluvias a lo largo del día.

Hemos comenzado a experimentar tempranamente la temporada de transición que da el paso de la temporada seca a la primera temporada de lluvias 2017, advertimos que las autoridades de emergencias y comunidad en general deben tomar todas las medidas de prevención para minimizar los efectos que podrían dejar las lluvias de esta temporada.

El viento para hoy tendrá velocidades hasta de 13 km/h con dirección predominante