



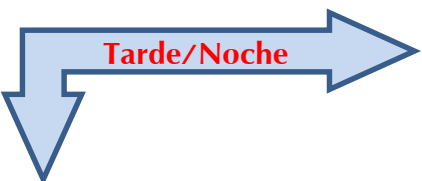
Cruz Roja Colombiana  
Seccional Guajira

# SISTEMA DE ALERTA TEMPRANA

## Estado del Tiempo - Ciudad de Riohacha



PROBABILIDAD DE LLUVIAS



LLUVIAS

### 28 - MARZO - 2017



TEMPERATURA: **MIN 25°C** **MAX 31°C**

VIENTO

**12 km NORESTE.**

PRESION ATMOSFERICA

**1010 m.b.**

HUMEDAD

**72%**

PUNTO DE ROCIO

**21°C**



Cruz Roja Colombiana  
Seccional Guajira

# SISTEMA DE ALERTA TEMPRANA



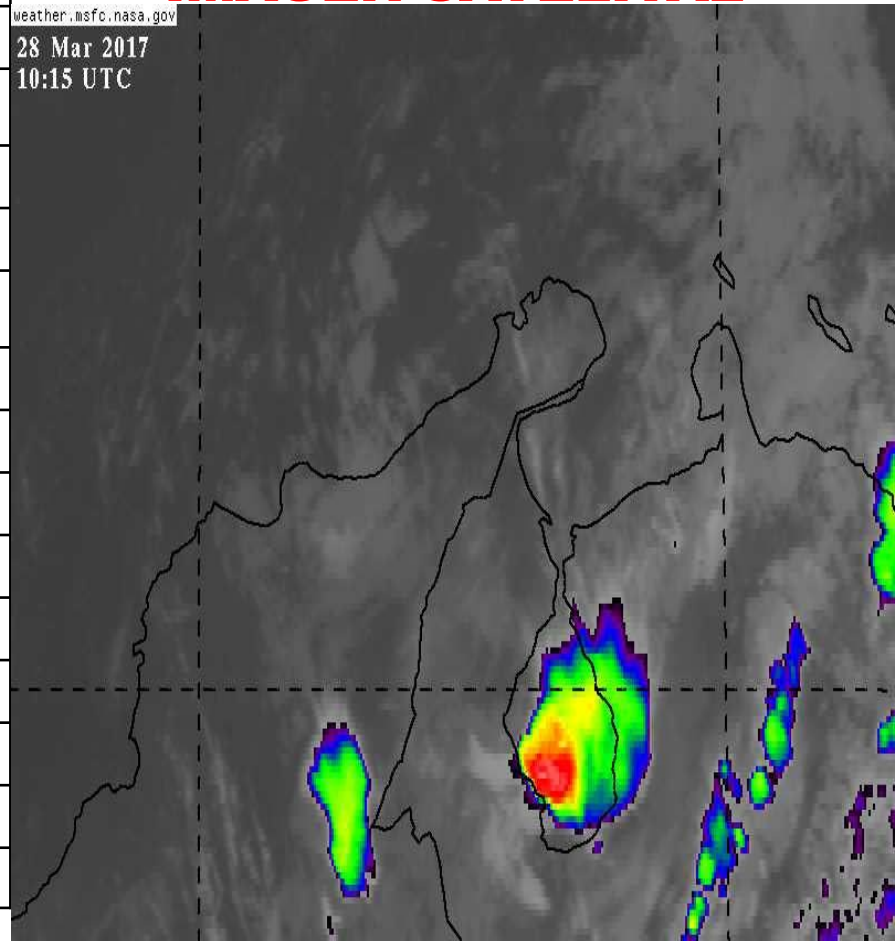
Estado del Tiempo - Departamento de La Guajira

**28 - MARZO - 2017**

1	RIOHACHA	<i>LLUVIAS CON TORMENTAS</i>
2	URIBIA	<i>PROBABILIDAD DE LLUVIAS</i>
3	MANAURE	<i>PROBABILIDAD DE LLUVIAS</i>
4	MAICAO	<i>PROBABILIDAD DE LLUVIAS</i>
5	ALBANIA	<i>LLUVIAS CON TORMENTAS</i>
6	HATONUEVO	<i>LLUVIAS CON TORMENTAS</i>
7	BARRANCAS	<i>LLUVIAS CON TORMENTAS</i>
8	FONSECA	<i>LLUVIAS CON TORMENTAS</i>
9	DISTRACCION	<i>LLUVIAS CON TORMENTAS</i>
10	SAN JUAN	<i>LLUVIAS CON TORMENTAS</i>
11	EL MOLINO	<i>LLUVIAS CON TORMENTAS</i>
12	VILLANUEVA	<i>LLUVIAS CON TORMENTAS</i>
13	URUMITA	<i>LLUVIAS CON TORMENTAS</i>
14	LA JAGUA	<i>LLUVIAS CON TORMENTAS</i>
15	DIBULLA	<i>LLUVIAS CON TORMENTAS</i>

## IMAGEN SATELITAL

weather.msfc.nasa.gov  
28 Mar 2017  
10:15 UTC





Cruz Roja Colombiana  
Seccional Guajira

# SISTEMA DE ALERTA TEMPRANA



## Estado del Tiempo - Departamento de La Guajira



Pronostico: José R Zúñiga **28 - MARZO - 2017**





Cruz Roja Colombiana  
Seccional Guajira

# SISTEMA DE ALERTA TEMPRANA

Estado del Tiempo - Departamento de La Guajira



**28 - MARZO - 2017**

## ANALISIS METEOROLOGICO

El SAT Guajira informa que la presencia de dos sistemas de bajas presiones (sistema de mal tiempo) una al norte de Republica Dominicana y la otra en áreas del Caribe Colombiano tienen el potencial de generar inestabilidad atmosférica con precipitaciones de variada intensidad con descargas eléctricas en múltiples sectores del Departamento al menos hasta el día viernes, las condiciones meteorológicas seguirán siendo lluviosas con cielos de total a mayormente cubiertos. para hoy se espera cielo mayormente nublado en la zona norte con probabilidad de lluvias, en la zona media (Riohacha) cielo de parcial a mayormente nublado con probabilidad de lluvias sobre todo en horas de la tarde-noche, hacia el sur del Departamento y Sierra Nevada lluvias generalizadas con descargas eléctricas a lo largo del día.

Advertimos que estamos experimentando tempranamente la temporada de transición que da el paso de la temporada seca a la primera temporada de lluvias 2017, advertimos que las autoridades de emergencias y comunidad en general deben tomar todas las medidas de prevención para minimizar los efectos que podrían dejar las lluvias de esta temporada.