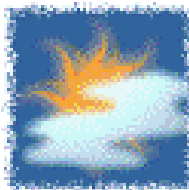




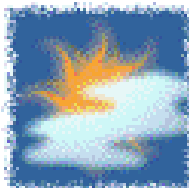
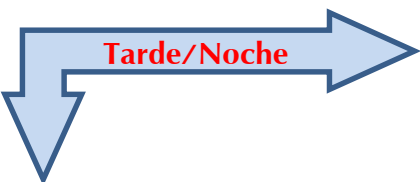
Cruz Roja Colombiana
Seccional Guajira

SISTEMA DE ALERTA TEMPRANA

Estado del Tiempo - Ciudad de Riohacha



MAYORMENTE NUBLADO



MAYORMENTE NUBLADO

30 - MARZO - 2017



TEMPERATURA: **MIN 25°C** **MAX 31°C**

VIENTO

18 km ESTE.

PRESION ATMOSFERICA

1010 m.b.

HUMEDAD

79%

PUNTO DE ROCIO

24°C



Cruz Roja Colombiana
Seccional Guajira

SISTEMA DE ALERTA TEMPRANA



Estado del Tiempo - Departamento de La Guajira

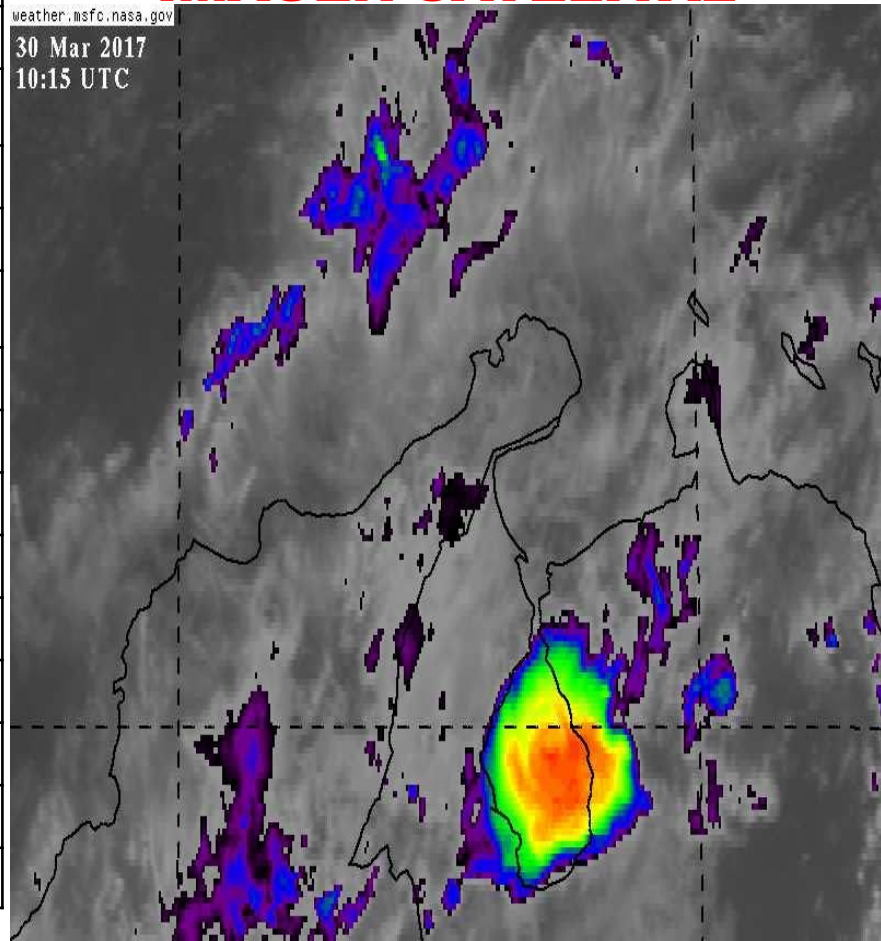
30 - MARZO - 2017

1	RIOHACHA	<i>MAYORMENTE NUBLADO</i>
2	URIBIA	<i>MAYORMENTE NUBLADO</i>
3	MANAURE	<i>MAYORMENTE NUBLADO</i>
4	MAICAO	<i>MAYORMENTE NUBLADO</i>
5	ALBANIA	<i>PROBABILIDAD DE LLUVIAS</i>
6	HATONUEVO	<i>PROBABILIDAD DE LLUVIAS</i>
7	BARRANCAS	<i>PROBABILIDAD DE LLUVIAS</i>
8	FONSECA	<i>PROBABILIDAD DE LLUVIAS</i>
9	DISTRACCION	<i>PROBABILIDAD DE LLUVIAS</i>
10	SAN JUAN	<i>LLUVIAS</i>
11	EL MOLINO	<i>LLUVIAS</i>
12	VILLANUEVA	<i>LLUVIAS</i>
13	URUMITA	<i>LLUVIAS</i>
14	LA JAGUA	<i>LLUVIAS</i>
15	DIBULLA	<i>PROBABILIDAD DE LLUVIAS</i>

IMAGEN SATELITAL

weather.msfc.nasa.gov

30 Mar 2017
10:15 UTC





Cruz Roja Colombiana
Seccional Guajira

SISTEMA DE ALERTA TEMPRANA



Estado del Tiempo - Departamento de La Guajira



Pronostico: José R Zúñiga **30 - MARZO - 2017**



Cruz Roja Colombiana
Seccional Guajira

SISTEMA DE ALERTA TEMPRANA

Estado del Tiempo - Departamento de La Guajira



30 - MARZO - 2017

ANALISIS METEOROLOGICO

El SAT Guajira informa que continua la presencia de un sistema de baja presión (sistema de mal tiempo) en áreas del Caribe Colombiano con mediano potencial para generar inestabilidad atmosférica con precipitaciones de ligeras a moderadas con descargas eléctricas aisladas por lo menos hasta mañana viernes, las condiciones meteorológicas seguirán siendo con probabilidad de lluvias sobre todo al sur del Departamento con cielos de total a mayormente cubiertos. para hoy se espera cielo de mayor a ligeramente nublado en la zona norte, en la zona media (Riohacha) cielo de mayormente nublado sin descartar probabilidad de lloviznas sobre todo en horas de la tarde-noche, hacia el sur del Departamento y Sierra Nevada lluvias de ligeras a moderadas a lo largo del día.

Reiteramos y advertimos que las lluvias esperadas durante la primera temporada de lluvias 2017, estarán dentro de los rangos normales históricos para esta época del año las que podrían generar emergencias en nuestro territorio recomendamos a las autoridades de emergencias y comunidad en general deben tomar todas las medidas de prevención para minimizar los efectos que podrían dejar las lluvias de esta temporada.