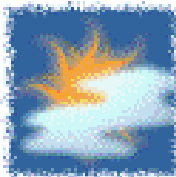




Cruz Roja Colombiana
Seccional Guajira

SISTEMA DE ALERTA TEMPRANA

Estado del Tiempo - Ciudad de Riohacha



PARCIALMENTE NUBLADA



LIGERAMENTE NUBLADA

13 - ABRIL - 2017



TEMPERATURA: **MIN 25°C** **MAX 31°C**

VIENTO

24 km NORESTE.

PRESION ATMOSFERICA

1011 m.b.

HUMEDAD

89%

PUNTO DE ROCIO

23°C



Cruz Roja Colombiana
Seccional Guajira

SISTEMA DE ALERTA TEMPRANA



Estado del Tiempo - Departamento de La Guajira

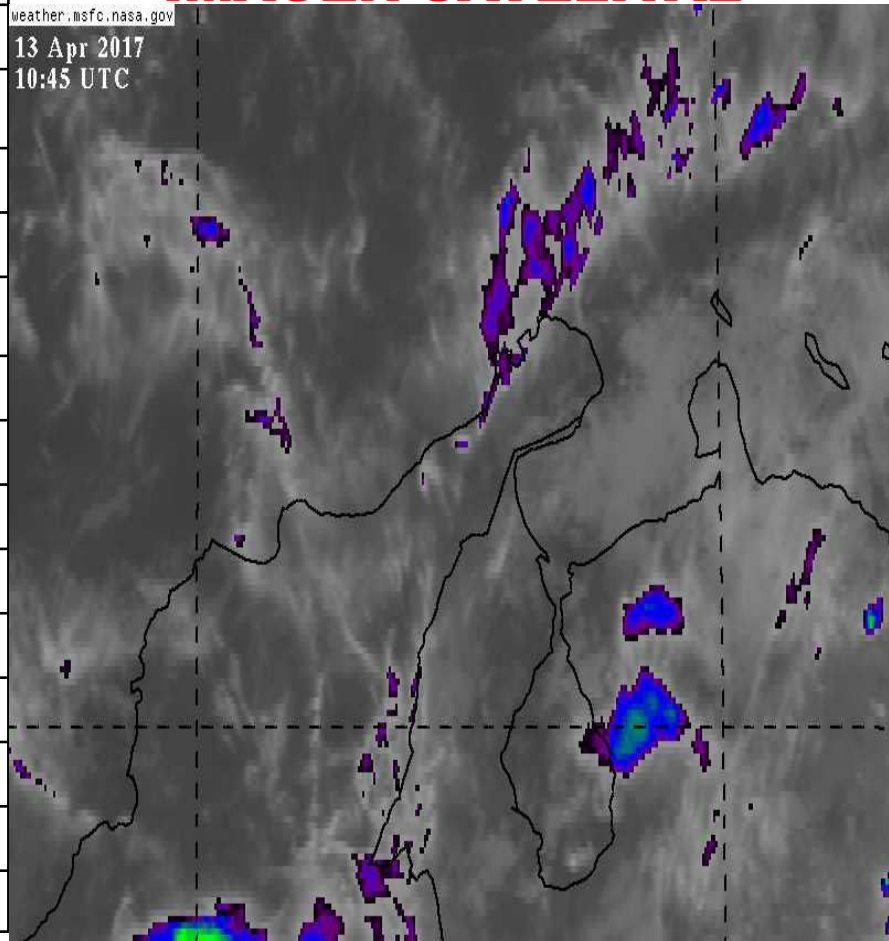
13 - ABRIL - 2017

1	RIOHACHA	<i>PARCIALMENTE NUBLADO</i>
2	URIBIA	<i>PARCIALMENTE NUBLADO</i>
3	MANAURE	<i>PARCIALMENTE NUBLADO</i>
4	MAICAO	<i>PARCIALMENTE NUBLADO</i>
5	ALBANIA	<i>MAYORMENTE NUBLADO</i>
6	HATONUEVO	<i>MAYORMENTE NUBLADO</i>
7	BARRANCAS	<i>MAYORMENTE NUBLADO</i>
8	FONSECA	<i>MAYORMENTE NUBLADO</i>
9	DISTRACCION	<i>MAYORMENTE NUBLADO</i>
10	SAN JUAN	<i>MAYORMENTE NUBLADO</i>
11	EL MOLINO	<i>MAYORMENTE NUBLADO</i>
12	VILLANUEVA	<i>MAYORMENTE NUBLADO</i>
13	URUMITA	<i>MAYORMENTE NUBLADO</i>
14	LA JAGUA	<i>MAYORMENTE NUBLADO</i>
15	DIBULLA	<i>MAYORMENTE NUBLADO</i>

IMAGEN SATELITAL

weather.msfc.nasa.gov

13 Apr 2017
10:45 UTC





Cruz Roja Colombiana
Seccional Guajira

SISTEMA DE ALERTA TEMPRANA



Estado del Tiempo - Departamento de La Guajira



Pronostico: José R Zúñiga **13 - ABRIL - 2017**



Cruz Roja Colombiana
Seccional Guajira

SISTEMA DE ALERTA TEMPRANA

Estado del Tiempo - Departamento de La Guajira



13 - ABRIL - 2017

ANALISIS METEOROLOGICO

El SAT Guajira informa que se forman dos sistemas de bajas presiones (sistemas de mal tiempo) cercanos al área del Caribe Colombiano favoreciendo la probabilidad de lluvias durante lo que resta de esta semana santa, las condiciones meteorológicas se tornaran inestables, tendremos cielos de parcial a mayormente cubiertos con mayores probabilidades de precipitaciones al sur-sur del Departamento, desde el día hoy se esperan lluvias mas generalizadas sin descartar descargas eléctricas, continuaremos con temperaturas agradables que no rebasen los 31°C. para hoy se espera cielo parcialmente nublado en la zona norte, en la zona media (Riohacha) cielo de parcial a ligeramente nublado, hacia el sur del Departamento y Sierra Nevada cielo parcialmente nublado con probabilidad de lluvias.

Durante esta semana santa tendremos la entrada de aire húmedo el cual en combinación con el calor diurno generaran lluvias de variada intensidad, **ADVERTIMOS** a las autoridades de emergencias y comunidad en general tomar todas las medidas de prevención, si tiene pensado ir a balnearios de la región durante esta semana santa, recordamos que estamos a puertas de la primera temporada de lluvias 2017 recomendamos tomar medidas de prevención y reacción