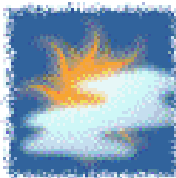
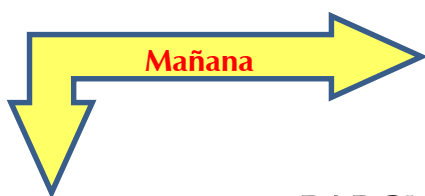




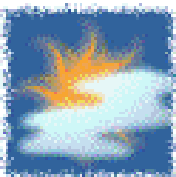
Cruz Roja Colombiana
Seccional Guajira

SISTEMA DE ALERTA TEMPRANA

Estado del Tiempo - Ciudad de Riohacha



PARCIALMENTE NUBLADA



MAYORMENTE NUBLADA

14 - ABRIL - 2017



TEMPERATURA: MIN 26°C MAX 31°C

VIENTO

24 km NORESTE.

PRESION ATMOSFERICA

1008 m.b.

HUMEDAD

60%

PUNTO DE ROCIO

21°C



Cruz Roja Colombiana
Seccional Guajira

SISTEMA DE ALERTA TEMPRANA



Estado del Tiempo - Departamento de La Guajira

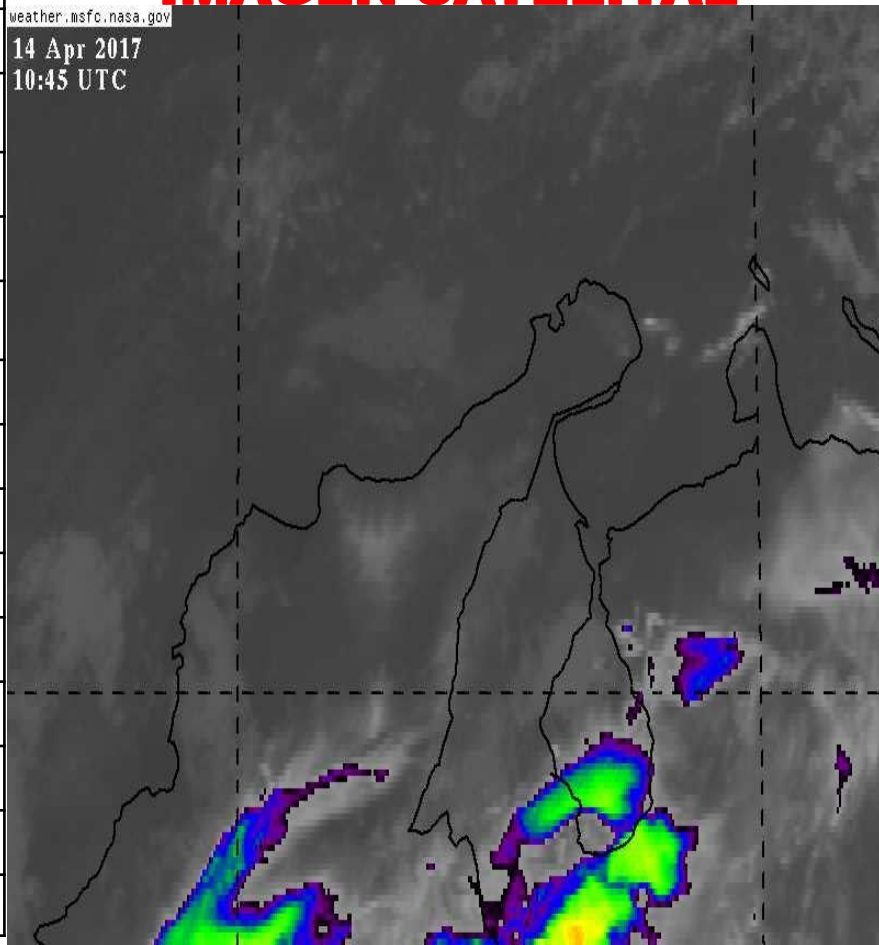
14 - ABRIL - 2017

1	RIOHACHA	<i>MAYORMENTE NUBLADO</i>
2	URIBIA	<i>PARCIALMENTE NUBLADO</i>
3	MANAURE	<i>PARCIALMENTE NUBLADO</i>
4	MAICAO	<i>PARCIALMENTE NUBLADO</i>
5	ALBANIA	<i>PROBABILIDAD DE LLUVIAS</i>
6	HATONUEVO	<i>PROBABILIDAD DE LLUVIAS</i>
7	BARRANCAS	<i>LLUVIAS CON TORMENTAS</i>
8	FONSECA	<i>LLUVIAS CON TORMENTAS</i>
9	DISTRACCION	<i>LLUVIAS CON TORMENTAS</i>
10	SAN JUAN	<i>LLUVIAS CON TORMENTAS</i>
11	EL MOLINO	<i>LLUVIAS CON TORMENTAS</i>
12	VILLANUEVA	<i>LLUVIAS CON TORMENTAS</i>
13	URUMITA	<i>LLUVIAS CON TORMENTAS</i>
14	LA JAGUA	<i>LLUVIAS CON TORMENTAS</i>
15	DIBULLA	<i>LLUVIAS CON TORMENTAS</i>

IMAGEN SATELITAL

weather.msfc.nasa.gov

14 Apr 2017
10:45 UTC





Cruz Roja Colombiana
Seccional Guajira

SISTEMA DE ALERTA TEMPRANA



Estado del Tiempo - Departamento de La Guajira



Pronostico: José R Zúñiga **14 - ABRIL - 2017**



Cruz Roja Colombiana
Seccional Guajira

SISTEMA DE ALERTA TEMPRANA

Estado del Tiempo - Departamento de La Guajira



14 - ABRIL - 2017

ANALISIS METEOROLOGICO

El SAT Guajira informa que los dos sistemas de bajas presiones (sistemas de mal tiempo) formados cercanos al área del Caribe Colombiano influenciarán la aparición de lluvias durante lo que resta de esta semana santa, las condiciones meteorológicas se tornaran inestables, tendremos cielos de mayor a totalmente cubiertos con mayores probabilidades de precipitaciones al sur del Departamento, en el día hoy se esperan lluvias mas generalizadas sin descartar descargas eléctricas, continuaremos con temperaturas agradables que no rebasen los 31°C. para hoy se espera cielo parcialmente nublado en la zona norte sin descartar la probabilidad de lluvias, en la zona media (Riohacha) cielo de parcial a mayormente nublado con probabilidad de lluvias, hacia el sur del Departamento y Sierra Nevada cielo mayormente nublado con de lluvias de variada intensidad con tormentas eléctricas.

Desde el día de ayer se están registrando lluvias en las zonas altas de los sistemas montañosos lo que esta elevando el nivel de los ríos para hoy aumentaran las lluvias en estos sectores, **ADVERTIMOS** a las autoridades de emergencias y comunidad en general tomar todas las medidas de prevención si tiene pensado ir a balnearios en lo resta de esta semana santa, recomendamos que estemos entrando a la primavera.