



Cruz Roja Colombiana  
Seccional Guajira

# SISTEMA DE ALERTA TEMPRANA

## Estado del Tiempo - Ciudad de Riohacha



NUBLADA



NUBLADA

### 19 - ABRIL - 2017



**TEMPERATURA: MIN 26°C MAX 32°C**

**VIENTO**

**15 km ESTE.**

**PRESION ATMOSFERICA**

**1010 m.b.**

**HUMEDAD**

**70%**

**PUNTO DE ROCIO**

**23°C**



Cruz Roja Colombiana  
Seccional Guajira

# SISTEMA DE ALERTA TEMPRANA

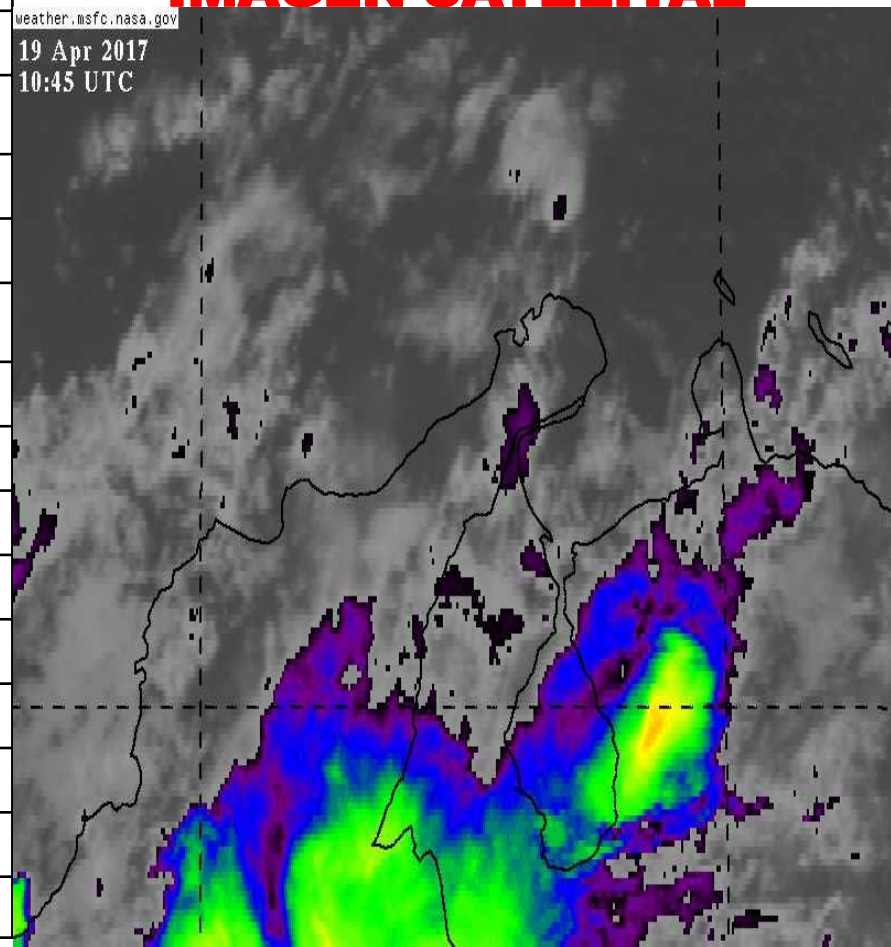


Estado del Tiempo - Departamento de La Guajira

**19 - ABRIL - 2017**

1	RIOHACHA	<i>NUBLADO</i>
2	URIBIA	<i>NUBLADO</i>
3	MANAURE	<i>NUBLADO</i>
4	MAICAO	<i>NUBLADO</i>
5	ALBANIA	<i>LLUVIAS CON TORMENTAS</i>
6	HATONUEVO	<i>LLUVIAS CON TORMENTAS</i>
7	BARRANCAS	<i>LLUVIAS CON TORMENTAS</i>
8	FONSECA	<i>LLUVIAS CON TORMENTAS</i>
9	DISTRACCION	<i>LLUVIAS CON TORMENTAS</i>
10	SAN JUAN	<i>LLUVIAS CON TORMENTAS</i>
11	EL MOLINO	<i>LLUVIAS CON TORMENTAS</i>
12	VILLANUEVA	<i>LLUVIAS CON TORMENTAS</i>
13	URUMITA	<i>LLUVIAS CON TORMENTAS</i>
14	LA JAGUA	<i>LLUVIAS CON TORMENTAS</i>
15	DIBULLA	<i>LLUVIAS CON TORMENTAS</i>

## IMAGEN SATELITAL





Cruz Roja Colombiana  
Seccional Guajira

# SISTEMA DE ALERTA TEMPRANA



## Estado del Tiempo - Departamento de La Guajira







Cruz Roja Colombiana  
Seccional Guajira

# SISTEMA DE ALERTA TEMPRANA

Estado del Tiempo - Departamento de La Guajira



**19 - ABRIL - 2017**

## ANALISIS METEOROLOGICO

El SAT Guajira informa que se fortalece en el área del Caribe Colombiano la presencia de un sistema de baja presión (sistema de mal tiempo) que tiene mucho potencial de mantener deterioradas las condiciones meteorológicas en múltiples sectores del Departamento donde se podían generar precipitaciones de variada intensidad sobre todo en los sistemas montañosos, reiteramos que durante esta semana las lluvias aumentaran, nos mantendremos con cielos de total a mayormente cubiertos, las zonas con mayores probabilidades de lluvias serán hacia el sur del Departamento, la zona media, sistemas montañosos de la Sierra Nevada y Serranía del Perijá, para hoy se espera cielo de total a mayormente nublado en la zona norte, en la zona media (Riohacha) cielo totalmente nublado a lo largo del día sin descartar probabilidad de lluvias, hacia el sur del Departamento y Sierra Nevada lluvias de variada intensidad con tormentas eléctricas aisladas.

Se continúan registrando lluvias en sectores del Departamento y se pueden registrar crecimiento de los niveles de los rios por esta razón **ADVERTIMOS** a las autoridades de emergencias y comunidad en general tomar todas las medidas de prevención, recordamos que ya hemos entrado a la primera temporada de lluvias.