



Cruz Roja Colombiana
Seccional Guajira

SISTEMA DE ALERTA TEMPRANA

Estado del Tiempo - Ciudad de Riohacha



NUBLADA



LLUVIAS CON TORMENTAS

20 - ABRIL - 2017



TEMPERATURA: MIN 24°C MAX 31°C

VIENTO

13 km ESTE.

PRESION ATMOSFERICA

1012 m.b.

HUMEDAD

84%

PUNTO DE ROCIO

24°C



Cruz Roja Colombiana
Seccional Guajira

SISTEMA DE ALERTA TEMPRANA

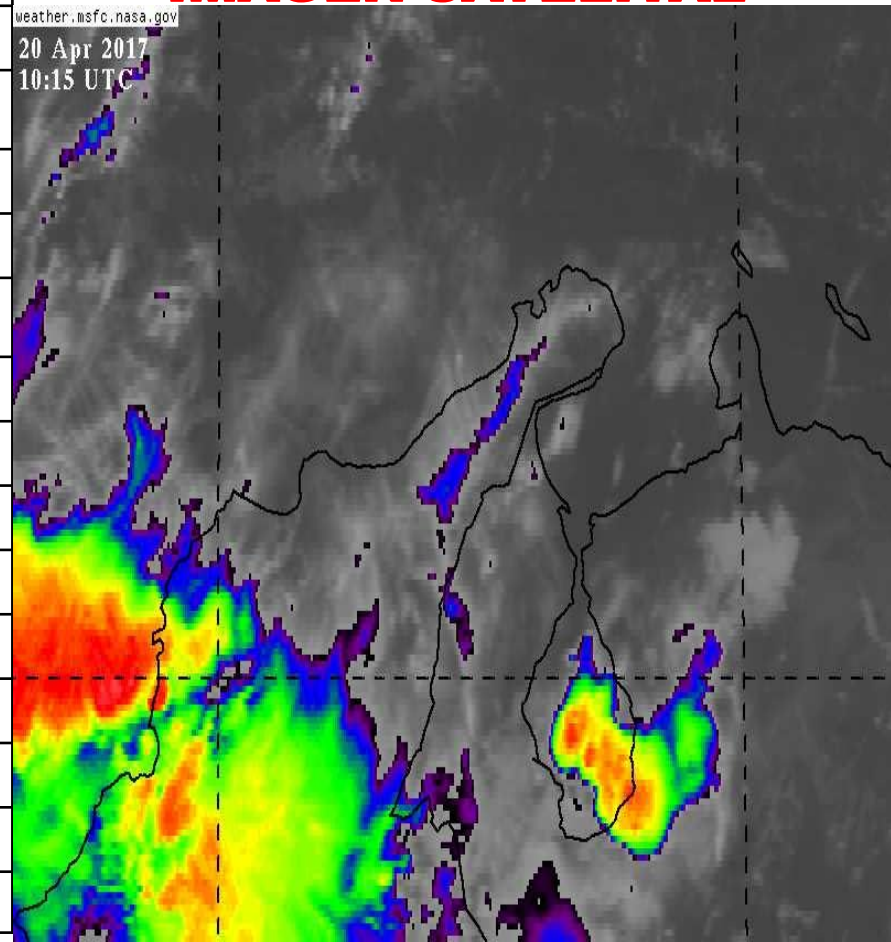


Estado del Tiempo - Departamento de La Guajira

20 - ABRIL - 2017

1	RIOHACHA	<i>LLUVIAS CON TORMENTAS</i>
2	URIBIA	<i>PROBABILIDAD DE LLUVIAS</i>
3	MANAURE	<i>PROBABILIDAD DE LLUVIAS</i>
4	MAICAO	<i>LLUVIAS CON TORMENTAS</i>
5	ALBANIA	<i>LLUVIAS CON TORMENTAS</i>
6	HATONUEVO	<i>LLUVIAS CON TORMENTAS</i>
7	BARRANCAS	<i>LLUVIAS CON TORMENTAS</i>
8	FONSECA	<i>LLUVIAS CON TORMENTAS</i>
9	DISTRACCION	<i>LLUVIAS CON TORMENTAS</i>
10	SAN JUAN	<i>LLUVIAS CON TORMENTAS</i>
11	EL MOLINO	<i>LLUVIAS CON TORMENTAS</i>
12	VILLANUEVA	<i>LLUVIAS CON TORMENTAS</i>
13	URUMITA	<i>LLUVIAS CON TORMENTAS</i>
14	LA JAGUA	<i>LLUVIAS CON TORMENTAS</i>
15	DIBULLA	<i>LLUVIAS CON TORMENTAS</i>

IMAGEN SATELITAL





Cruz Roja Colombiana
Seccional Guajira

SISTEMA DE ALERTA TEMPRANA



Estado del Tiempo - Departamento de La Guajira



Pronostico: José R Zúñiga **20 - ABRIL - 2017**



Cruz Roja Colombiana
Seccional Guajira

SISTEMA DE ALERTA TEMPRANA

Estado del Tiempo - Departamento de La Guajira



20 - ABRIL - 2017

ANALISIS METEOROLOGICO

El SAT Guajira informa que existe mucho potencial a nivel atmosférico para que se continúen registrando precipitaciones muy fuertes por fortalecimiento en el área del Caribe Colombiano de un sistema de baja presión (sistema de mal tiempo) que mantendrá deterioradas las condiciones meteorológicas en múltiples sectores del Departamento, se pueden generar mas crecientes de los ríos que bajan de los sistemas montañosos de la Sierra Nevada y Serranía del Perijá precipitaciones de variada intensidad sobre todo en los sistemas montañosos, para hoy se espera un aumento muy significativo de las lluvias en múltiples sectores del departamento sobre todo en las zonas media (Riohacha), sur del Departamento, Sierra Nevada y Serranía del Perijá.

POR LAS CRECIENTES REGISTRADAS EN LOS ÚLTIMOS DÍAS EN LOS RÍOS TAPIAS Y EL MAS RECIENTE EN EL RIO CAÑAVERALES EN LA NOCHE ANTERIOR Y EN VISTA QUE LOS MODELOS METEOROLÓGICOS DE PRECIPITACIONES MUESTRAN UN AUMENTO EN LOS PRÓXIMOS DOS DÍAS, EL SISTEMA DE ALERTA TEMPRANA DE LA GUAJIRA RECOMIENDA A LAS AUTORIDADES DE EMERGENCIA DECLARAR UNA "ALERTA" YA QUE