



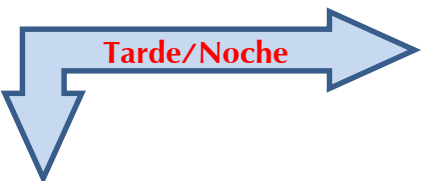
Cruz Roja Colombiana
Seccional Guajira

SISTEMA DE ALERTA TEMPRANA

Estado del Tiempo - Ciudad de Riohacha



MAYORMENTE NUBLADA



PROBABILIDAD DE LLUVIAS

21 - ABRIL - 2017



TEMPERATURA: MIN 25°C MAX 30°C

VIENTO

10 km NORESTE.

PRESION ATMOSFERICA

1011 m.b.

HUMEDAD

84%

PUNTO DE ROCIO

24°C



Cruz Roja Colombiana
Seccional Guajira

SISTEMA DE ALERTA TEMPRANA



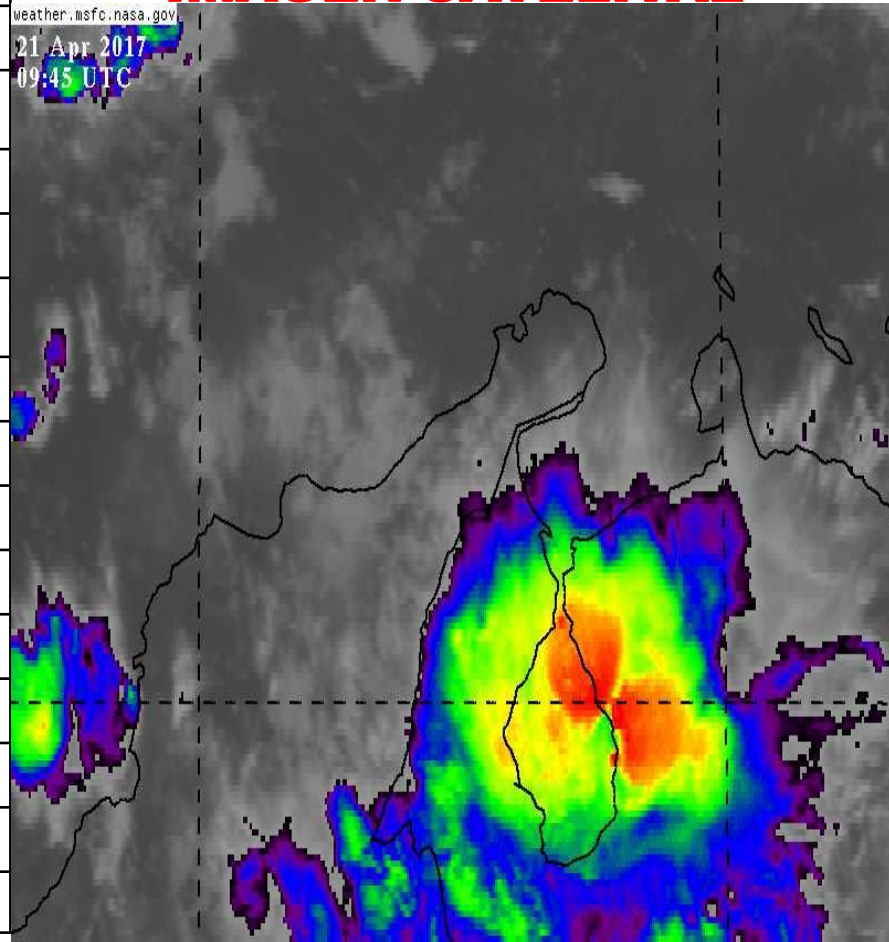
Estado del Tiempo - Departamento de La Guajira

21 - ABRIL - 2017

1	RIOHACHA	<i>PROBABILIDAD DE LLUVIAS</i>
2	URIBIA	<i>PROBABILIDAD DE LLUVIAS</i>
3	MANAURE	<i>PROBABILIDAD DE LLUVIAS</i>
4	MAICAO	<i>PROBABILIDAD DE LLUVIAS</i>
5	ALBANIA	<i>LLUVIAS CON TORMENTAS</i>
6	HATONUEVO	<i>LLUVIAS CON TORMENTAS</i>
7	BARRANCAS	<i>LLUVIAS CON TORMENTAS</i>
8	FONSECA	<i>LLUVIAS CON TORMENTAS</i>
9	DISTRACCION	<i>LLUVIAS CON TORMENTAS</i>
10	SAN JUAN	<i>LLUVIAS CON TORMENTAS</i>
11	EL MOLINO	<i>LLUVIAS CON TORMENTAS</i>
12	VILLANUEVA	<i>LLUVIAS CON TORMENTAS</i>
13	URUMITA	<i>LLUVIAS CON TORMENTAS</i>
14	LA JAGUA	<i>LLUVIAS CON TORMENTAS</i>
15	DIBULLA	<i>LLUVIAS CON TORMENTAS</i>

IMAGEN SATELITAL

weather.msfc.nasa.gov
21 Apr 2017
09:45 UTC





Cruz Roja Colombiana
Seccional Guajira

SISTEMA DE ALERTA TEMPRANA



Estado del Tiempo - Departamento de La Guajira



Pronostico: José R Zúñiga **21 - ABRIL - 2017**



Cruz Roja Colombiana
Seccional Guajira

SISTEMA DE ALERTA TEMPRANA

Estado del Tiempo - Departamento de La Guajira



21 - ABRIL - 2017

ANALISIS METEOROLOGICO

El SAT Guajira informa que continua un potencial a nivel atmosférico para que se sigan registrando precipitaciones por fortalecimiento en el área del Caribe Colombiano de un sistema de baja presión (sistema de mal tiempo) que mantendrá durante este fin de semana deterioradas las condiciones meteorológicas en múltiples sectores del Departamento en las zonas media y sur, se pueden generar crecientes de los ríos que bajan de los sistemas montañosos de la Sierra Nevada y Serranía del Perijá, para hoy se espera cielo mayormente nublado con probabilidad de lluvias, en la zona media (Riohacha) cielo de mayor a totalmente nublado, hacia el sur del Departamento, Sierra Nevada y Serranía del Perijá lluvias de variada intensidad. **DEBIDO A LAS CRECIENTES REGISTRADAS EN LOS ÚLTIMOS DÍAS EN LOS RÍOS TAPIAS Y EL MAS RECIENTE EN EL RIO CAÑAVERALE Y EN VISTA QUE LOS MODELOS METEOROLÓGICOS DE PRECIPITACIONES MUESTRAN UN AUMENTO EN LAS PRÓXIMOS 24 HORAS, EL SISTEMA DE ALERTA TEMPRANA DE LA GUAJIRA RECOMIENDA A LAS AUTORIDADES DE EMERGENCIA DECLARAR UNA "ALERTA" YA QUE SE PUEDEN SEGUIR REGISTRANDO CRECIMIENTO DE LOS NIVELES DE LOS RÍOS QUE**