



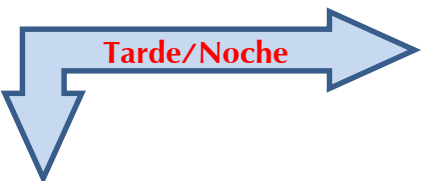
Cruz Roja Colombiana
Seccional Guajira

SISTEMA DE ALERTA TEMPRANA

Estado del Tiempo - Ciudad de Riohacha



SOLEADA



PARCIALMENTE NUBLADA

24 - ABRIL - 2017



TEMPERATURA: **MIN 27°C** **MAX 32°C**

VIENTO

13 km NOROESTE.

PRESION ATMOSFERICA

1010 m.b.

HUMEDAD

84%

PUNTO DE ROCIO

26°C



Cruz Roja Colombiana
Seccional Guajira

SISTEMA DE ALERTA TEMPRANA



Estado del Tiempo - Departamento de La Guajira

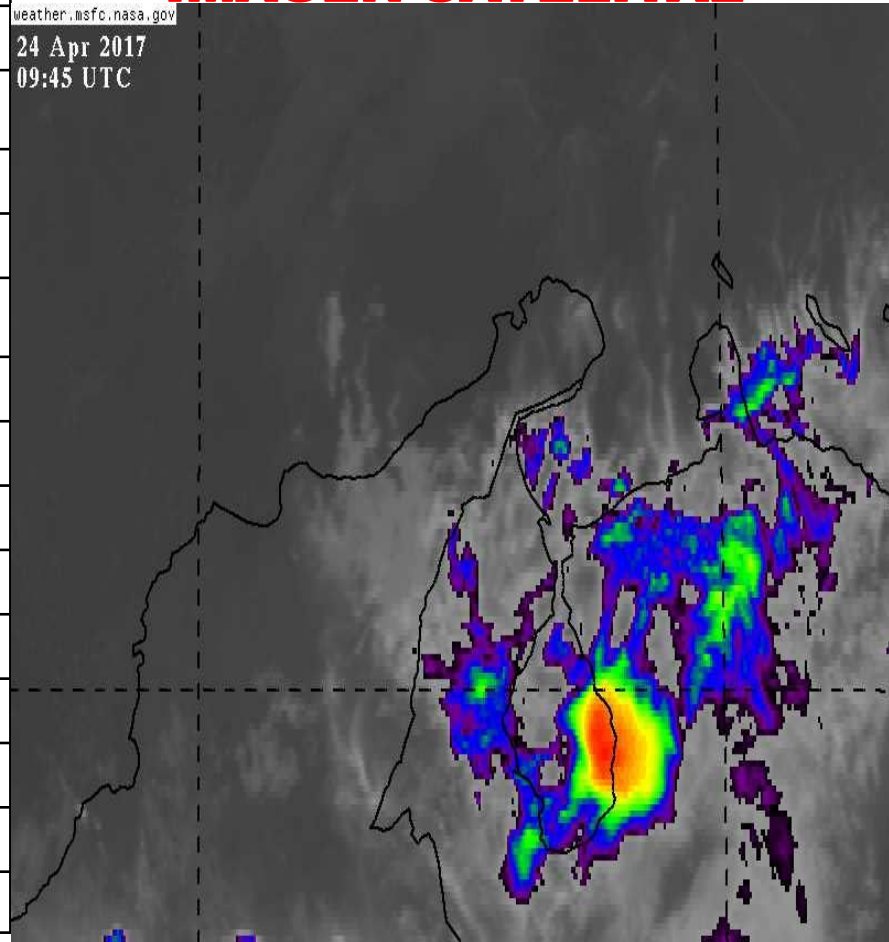
24 - ABRIL - 2017

1	RIOHACHA	<i>PARACIALMENTE NUBLADO</i>
2	URIBIA	<i>LIGERAMENTE NUBLADO</i>
3	MANAURE	<i>LIGERAMENTE NUBLADO</i>
4	MAICAO	<i>LIGERAMENTE NUBLADO</i>
5	ALBANIA	<i>PROBABILIDAD DE LLUVIAS</i>
6	HATONUEVO	<i>PROBABILIDAD DE LLUVIAS</i>
7	BARRANCAS	<i>PROBABILIDAD DE LLUVIAS</i>
8	FONSECA	<i>PROBABILIDAD DE LLUVIAS</i>
9	DISTRACCION	<i>PROBABILIDAD DE LLUVIAS</i>
10	SAN JUAN	<i>PROBABILIDAD DE LLUVIAS</i>
11	EL MOLINO	<i>LLUVIAS CON TORMENTAS</i>
12	VILLANUEVA	<i>LLUVIAS CON TORMENTAS</i>
13	URUMITA	<i>LLUVIAS CON TORMENTAS</i>
14	LA JAGUA	<i>LLUVIAS CON TORMENTAS</i>
15	DIBULLA	<i>PROBABILIDAD DE LLUVIAS</i>

IMAGEN SATELITAL

weather.msfc.nasa.gov

24 Apr 2017
09:45 UTC





Cruz Roja Colombiana
Seccional Guajira

SISTEMA DE ALERTA TEMPRANA



Estado del Tiempo - Departamento de La Guajira



Pronostico: José R Zúñiga **24 - ABRIL - 2017**



Cruz Roja Colombiana
Seccional Guajira

SISTEMA DE ALERTA TEMPRANA

Estado del Tiempo - Departamento de La Guajira



24 - ABRIL - 2017

ANALISIS METEOROLOGICO

El SAT Guajira informa que se esperan precipitaciones por la presencia en el área del Caribe Colombiano de un sistema de baja presión (sistema de mal tiempo) como también en el mar Caribe de una vaguada (sistema alargado de mal tiempo) los cuales generaran durante esta semana que entra nuevamente condiciones de lluviosas y reaparecerá la posibilidad de crecientes de ríos y todos los eventos derivados de este, para hoy se espera cielo ligeramente nublado en la zona norte, en la zona media (Riohacha) cielo de ligera a parcialmente nublado sin descartar lluvias aisladas, hacia el sur del Departamento, Sierra Nevada y Serranía del Perijá con cielo variables y lluvias con descargas eléctricas.

informamos ya que por interacción de dos sistemas con potencial de generar lluvias entre moderadas a fuertes durante esta semana mantener una vigilancia sobre los niveles de los ríos que bajan de los sistemas montañosos ya que por recibir altos volúmenes de lluvias podrían generar desbordamiento de los mismo como también palizadas o represamientos que pueden generar avalanchas por esta razón las autoridades de emergencias y comunidad deben tomar medidas de prevención, monitoreo y reacción.