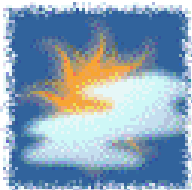




Cruz Roja Colombiana  
Seccional Guajira

# SISTEMA DE ALERTA TEMPRANA

## Estado del Tiempo - Ciudad de Riohacha



MAYORMENTE NUBLADA



PROBABILIDAD DE LLUVIAS

### 25 - ABRIL - 2017



TEMPERATURA: **MIN 27°C** **MAX 31°C**

VIENTO

**11 km NOROESTE.**

PRESION ATMOSFERICA

**1009 m.b.**

HUMEDAD

**75%**

PUNTO DE ROCIO

**24°C**



Cruz Roja Colombiana  
Seccional Guajira

# SISTEMA DE ALERTA TEMPRANA



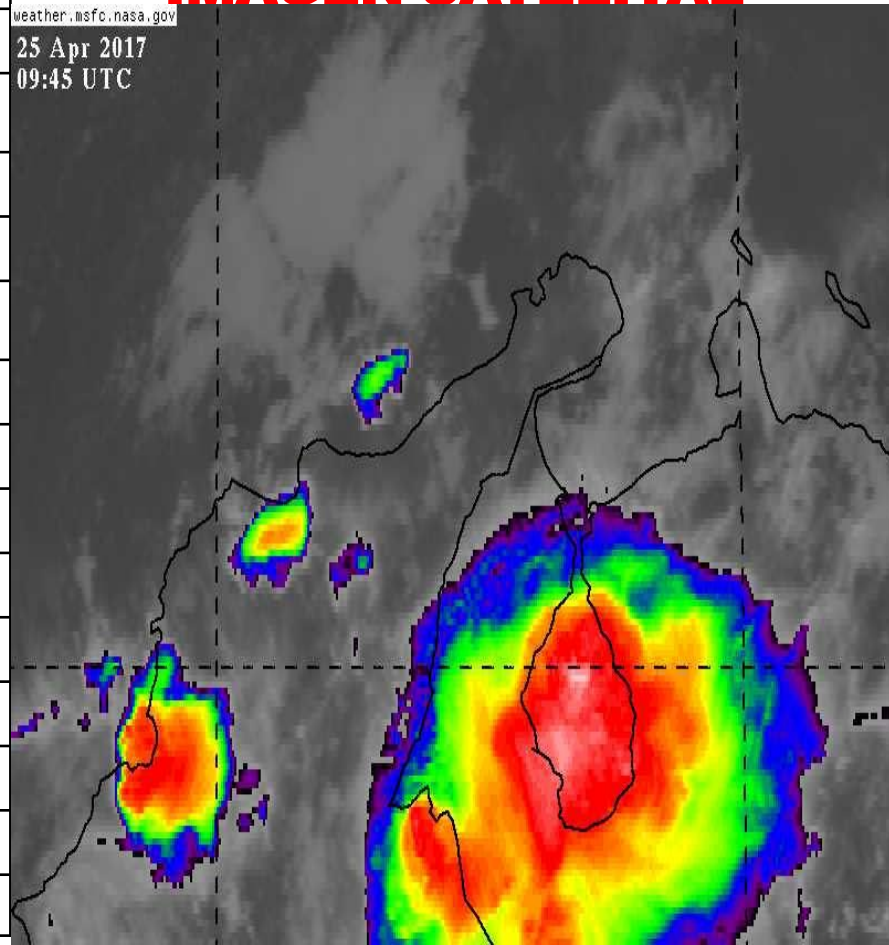
Estado del Tiempo - Departamento de La Guajira

**25 - ABRIL - 2017**

1	RIOHACHA	<i>PROBABILIDAD DE LLUVIAS</i>
2	URIBIA	<i>PROBABILIDAD DE LLUVIAS</i>
3	MANAURE	<i>PROBABILIDAD DE LLUVIAS</i>
4	MAICAO	<i>LLUVIAS CON TORMENTAS</i>
5	ALBANIA	<i>LLUVIAS CON TORMENTAS</i>
6	HATONUEVO	<i>LLUVIAS CON TORMENTAS</i>
7	BARRANCAS	<i>LLUVIAS CON TORMENTAS</i>
8	FONSECA	<i>LLUVIAS CON TORMENTAS</i>
9	DISTRACCION	<i>LLUVIAS CON TORMENTAS</i>
10	SAN JUAN	<i>LLUVIAS CON TORMENTAS</i>
11	EL MOLINO	<i>LLUVIAS CON TORMENTAS</i>
12	VILLANUEVA	<i>LLUVIAS CON TORMENTAS</i>
13	URUMITA	<i>LLUVIAS CON TORMENTAS</i>
14	LA JAGUA	<i>LLUVIAS CON TORMENTAS</i>
15	DIBULLA	<i>LLUVIAS CON TORMENTAS</i>

## IMAGEN SATELITAL

weather.msfc.nasa.gov  
25 Apr 2017  
09:45 UTC





Cruz Roja Colombiana  
Seccional Guajira

# SISTEMA DE ALERTA TEMPRANA



## Estado del Tiempo - Departamento de La Guajira



Pronostico: José R Zúñiga **25 - ABRIL - 2017**





Cruz Roja Colombiana  
Seccional Guajira

# SISTEMA DE ALERTA TEMPRANA

Estado del Tiempo - Departamento de La Guajira



**25 - ABRIL - 2017**

## ANALISIS METEOROLOGICO

El SAT Guajira informa que se espera un aumento en las precipitaciones por la presencia en el mar Caribe de una vaguada ( sistema alargado de mal tiempo) el cual continuaran generando durante esta semana condiciones de lluvias con tormentas eléctricas, así mismo reaparece la posibilidad de crecientes de ríos y todos los eventos derivados de este, para hoy se espera cielo parcialmente nublado en la zona norte no se descarta la probabilidad de lluvias, en la zona media (Riohacha) cielo de mayor a parcialmente nublado sin descartar lluvias en horas de la tarde-noche, hacia el sur del Departamento, Sierra Nevada y Serranía del Perijá con cielos variables y lluvias de variada intensidad con descargas eléctricas.

informamos que por interacción del sistema de vaguada se continua con potencial de generar lluvias entre moderadas a fuertes con descargas eléctricas durante esta semana, recomendamos mantener una vigilancia sobre los niveles de los ríos que bajan de los sistemas montañosos ya que por recibir altos volúmenes de lluvias podrían generar desbordamiento de los mismo como también palizadas o represamientos que pueden generar avalanchas por esta razón las autoridades de emergencias y comunidad deben tomar medidas de prevención, monitoreo y