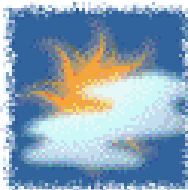




Cruz Roja Colombiana
Seccional Guajira

SISTEMA DE ALERTA TEMPRANA

Estado del Tiempo - Ciudad de Riohacha



MAYORMENTE NUBLADA



PROBABILIDAD DE LLUVIAS

26 - ABRIL - 2017



TEMPERATURA: **MIN 26°C** **MAX 32°C**

VIENTO

16 km ESTE.

PRESION ATMOSFERICA

1008 m.b.

HUMEDAD

84%

PUNTO DE ROCIO

25°C



Cruz Roja Colombiana
Seccional Guajira

SISTEMA DE ALERTA TEMPRANA



Estado del Tiempo - Departamento de La Guajira

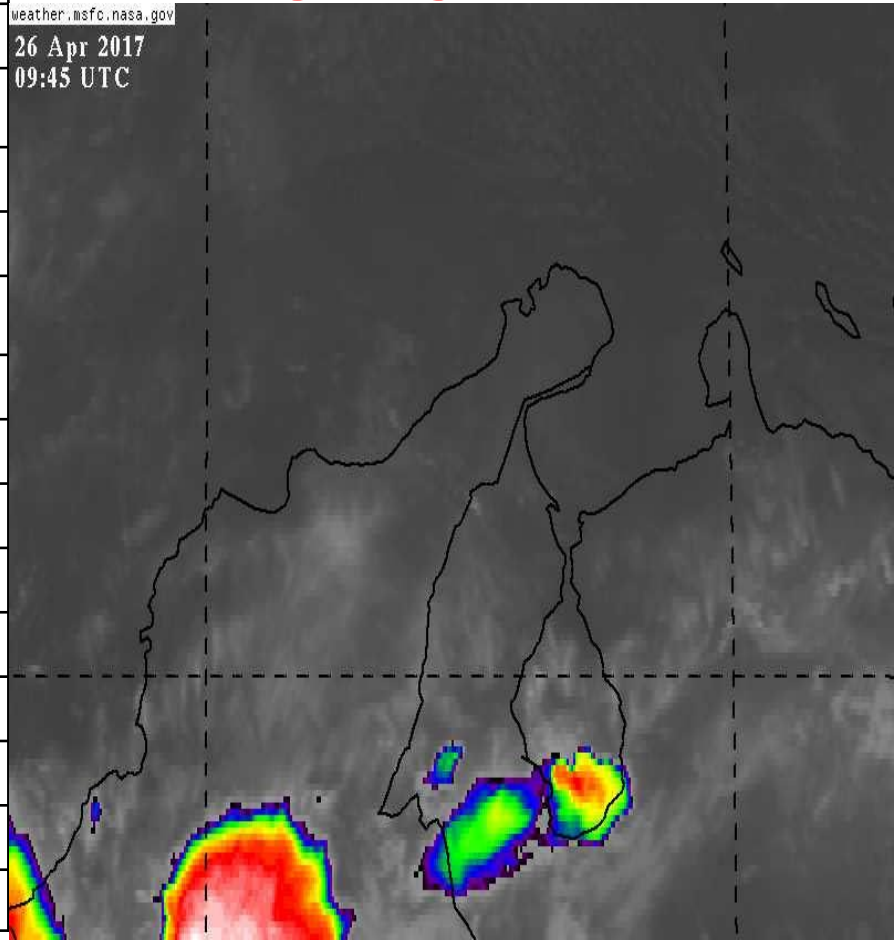
26 - ABRIL - 2017

1	RIOHACHA	<i>PROBABILIDAD DE LLUVIAS</i>
2	URIBIA	<i>MAYORMENTE NUBLADO</i>
3	MANAURE	<i>MAYORMENTE NUBLADO</i>
4	MAICAO	<i>MAYORMENTE NUBLADO</i>
5	ALBANIA	<i>PROBABILIDAD DE LLUVIAS</i>
6	HATONUEVO	<i>PROBABILIDAD DE LLUVIAS</i>
7	BARRANCAS	<i>PROBABILIDAD DE LLUVIAS</i>
8	FONSECA	<i>PROBABILIDAD DE LLUVIAS</i>
9	DISTRACCION	<i>PROBABILIDAD DE LLUVIAS</i>
10	SAN JUAN	<i>LLUVIAS CON TORMENTAS</i>
11	EL MOLINO	<i>LLUVIAS CON TORMENTAS</i>
12	VILLANUEVA	<i>LLUVIAS CON TORMENTAS</i>
13	URUMITA	<i>LLUVIAS CON TORMENTAS</i>
14	LA JAGUA	<i>LLUVIAS CON TORMENTAS</i>
15	DIBULLA	<i>LLUVIAS CON TORMENTAS</i>

IMAGEN SATELITAL

weather.msfc.nasa.gov

26 Apr 2017
09:45 UTC





Cruz Roja Colombiana
Seccional Guajira

SISTEMA DE ALERTA TEMPRANA



Estado del Tiempo - Departamento de La Guajira



Pronostico: José R Zúñiga **26 - ABRIL - 2017**



Cruz Roja Colombiana
Seccional Guajira

SISTEMA DE ALERTA TEMPRANA

Estado del Tiempo - Departamento de La Guajira



26 - ABRIL - 2017

ANALISIS METEOROLOGICO

El SAT Guajira informa que continuara la influencia de los remanente de una vaguada (sistema alargado de lluvias) con presencia en el mar Caribe las precipitaciones continuaran acompañadas de tormentas eléctricas, continua latente la posibilidad de crecientes de ríos y todos los eventos derivados de este, para hoy se espera cielo mayormente nublado en la zona norte no se descarta la probabilidad de lluvias, en la zona media (Riohacha) cielo mayormente nublado con probabilidad de lluvias en horas de la tarde, hacia el sur del Departamento, Sierra Nevada y Serranía del Perijá con cielos variables y lluvias de variada intensidad con descargas eléctricas.

informamos que por los remanentes del sistema de vaguada se continua con potencial de generarse lluvias entre moderadas a fuertes con descargas eléctricas, recomendamos mantener una vigilancia sobre los niveles de los ríos que bajan de los sistemas montañosos ya que por recibir altos volúmenes de lluvias podrían generar desbordamiento de los mismo como también palizadas o represamientos que pueden generar avalanchas por esta razón las autoridades de emergencias y comunidad deben tomar medidas de prevención, monitoreo y reacción.