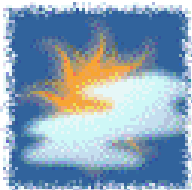




Cruz Roja Colombiana  
Seccional Guajira

# SISTEMA DE ALERTA TEMPRANA

## Estado del Tiempo - Ciudad de Riohacha



MAYORMENTE NUBLADA



LLUVIAS CON TORMENTAS

**01 - MAYO - 2017**



**TEMPERATURA: MIN 26°C MAX 32°C**

**VIENTO**

**14 km ESTE.**

**PRESION ATMOSFERICA**

**1010 m.b.**

**HUMEDAD**

**94%**

**PUNTO DE ROCIO**

**25°C**



Cruz Roja Colombiana  
Seccional Guajira

# SISTEMA DE ALERTA TEMPRANA

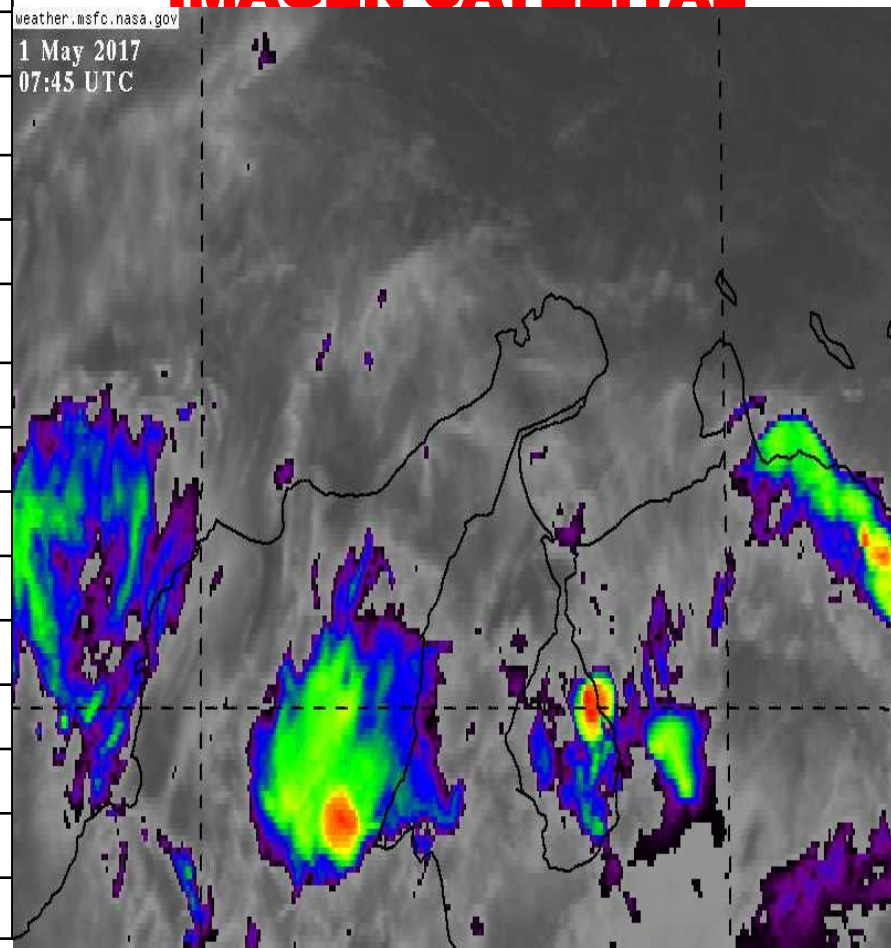


Estado del Tiempo - Departamento de La Guajira

**01 - MAYO - 2017**

1	RIOHACHA	<i>LLUVIAS CON TORMENTAS</i>
2	URIBIA	<i>LLUVIAS CON TORMENTAS</i>
3	MANAURE	<i>LLUVIAS CON TORMENTAS</i>
4	MAICAO	<i>LLUVIAS CON TORMENTAS</i>
5	ALBANIA	<i>LLUVIAS CON TORMENTAS</i>
6	HATONUEVO	<i>LLUVIAS CON TORMENTAS</i>
7	BARRANCAS	<i>LLUVIAS CON TORMENTAS</i>
8	FONSECA	<i>LLUVIAS CON TORMENTAS</i>
9	DISTRACCION	<i>LLUVIAS CON TORMENTAS</i>
10	SAN JUAN	<i>LLUVIAS CON TORMENTAS</i>
11	EL MOLINO	<i>LLUVIAS CON TORMENTAS</i>
12	VILLANUEVA	<i>LLUVIAS CON TORMENTAS</i>
13	URUMITA	<i>LLUVIAS CON TORMENTAS</i>
14	LA JAGUA	<i>LLUVIAS CON TORMENTAS</i>
15	DIBULLA	<i>LLUVIAS CON TORMENTAS</i>

## IMAGEN SATELITAL





Cruz Roja Colombiana  
Seccional Guajira

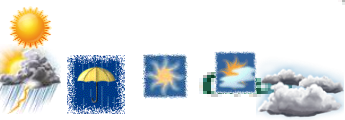
# SISTEMA DE ALERTA TEMPRANA



## Estado del Tiempo - Departamento de La Guajira



Pronostico: José R Zúñiga **01 - MAYO - 2017**







Cruz Roja Colombiana  
Seccional Guajira

# SISTEMA DE ALERTA TEMPRANA

Estado del Tiempo - Departamento de La Guajira



**01 - MAYO - 2017**

## ANALISIS METEOROLOGICO

El SAT Guajira informa que las condiciones meteorológicas Son y serán totalmente inestables por la presencia de un sistema de baja presión (sistema de mal tiempo) y la Zona de Confluencia Intertropical (ZCIT) formaran precipitaciones sobre todo en horas de la tarde-noche gran parte de esta semana que comienza, para hoy se espera cielo mayormente nublado con probabilidades de lluvias en la zona norte, en la zona media (Riohacha) cielo mayormente nublado con lluvias y descargas eléctricas, hacia el sur del Departamento, Sierra Nevada y Serranía del Perijá cielo mayormente nublado con lluvias de moderadas a fuertes con descargas eléctricas.

Desde hoy **ADVERTIMOS** a las autoridades de emergencias y comunidad en general que durante esta semana aumentarán las lluvias de variada intensidad con tormentas eléctricas y con ellas las probabilidades de crecientes de ríos, desbordamientos, palizadas y/o avalanchas que bajan de la Sierra Nevada, serranía del Perijá.

El viento para hoy tendrá velocidades hasta de 14 km/h con dirección predominante del Este, se espera una temperatura máxima de 32°C con sensación térmica hasta de 35°C esperamos un día muy caluroso.