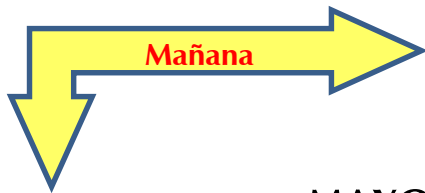




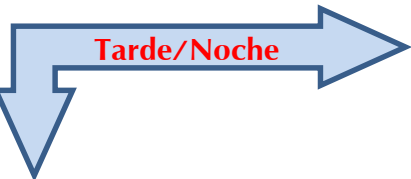
Cruz Roja Colombiana  
Seccional Guajira

# SISTEMA DE ALERTA TEMPRANA

## Estado del Tiempo - Ciudad de Riohacha



MAYORMENTE NUBLADA



PARCIALMENTE NUBLADA

### 04 - MAYO - 2017



**TEMPERATURA: MIN 27°C MAX 33°C**

**VIENTO**

**20 km ESTE.**

**PRESION ATMOSFERICA**

**1010 m.b.**

**HUMEDAD**

**84%**

**PUNTO DE ROCIO**

**24°C**



Cruz Roja Colombiana  
Seccional Guajira

# SISTEMA DE ALERTA TEMPRANA



Estado del Tiempo - Departamento de La Guajira

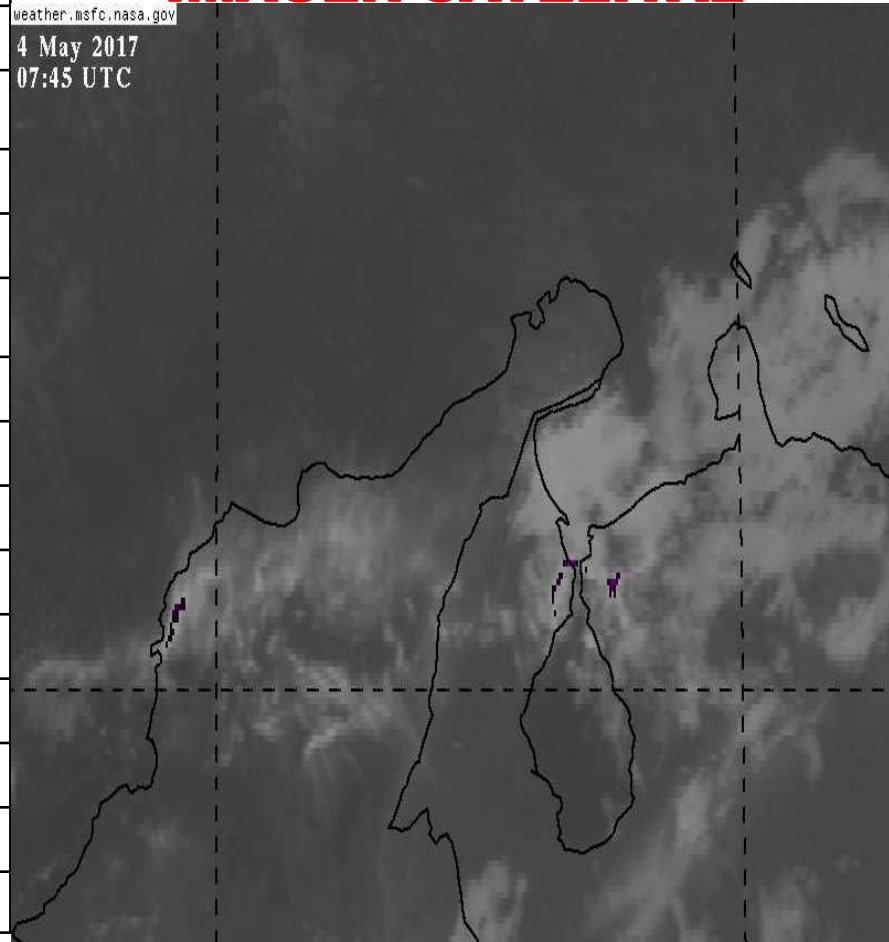
**03 - MAYO - 2017**

1	RIOHACHA	<i>MAYORMENTE NUBLADO</i>
2	URIBIA	<i>MAYORMENTE NUBLADO</i>
3	MANAURE	<i>MAYORMENTE NUBLADO</i>
4	MAICAO	<i>MAYORMENTE NUBLADO</i>
5	ALBANIA	<i>PROBABILIDADES DE LLUVIAS</i>
6	HATONUEVO	<i>PROBABILIDADES DE LLUVIAS</i>
7	BARRANCAS	<i>PROBABILIDADES DE LLUVIAS</i>
8	FONSECA	<i>PROBABILIDADES DE LLUVIAS</i>
9	DISTRACCION	<i>PROBABILIDADES DE LLUVIAS</i>
10	SAN JUAN	<i>PROBABILIDADES DE LLUVIAS</i>
11	EL MOLINO	<i>PROBABILIDADES DE LLUVIAS</i>
12	VILLANUEVA	<i>PROBABILIDADES DE LLUVIAS</i>
13	URUMITA	<i>PROBABILIDADES DE LLUVIAS</i>
14	LA JAGUA	<i>PROBABILIDADES DE LLUVIAS</i>
15	DIBULLA	<i>PROBABILIDADES DE LLUVIAS</i>

## IMAGEN SATELITAL

weather.msfc.nasa.gov

4 May 2017  
07:45 UTC



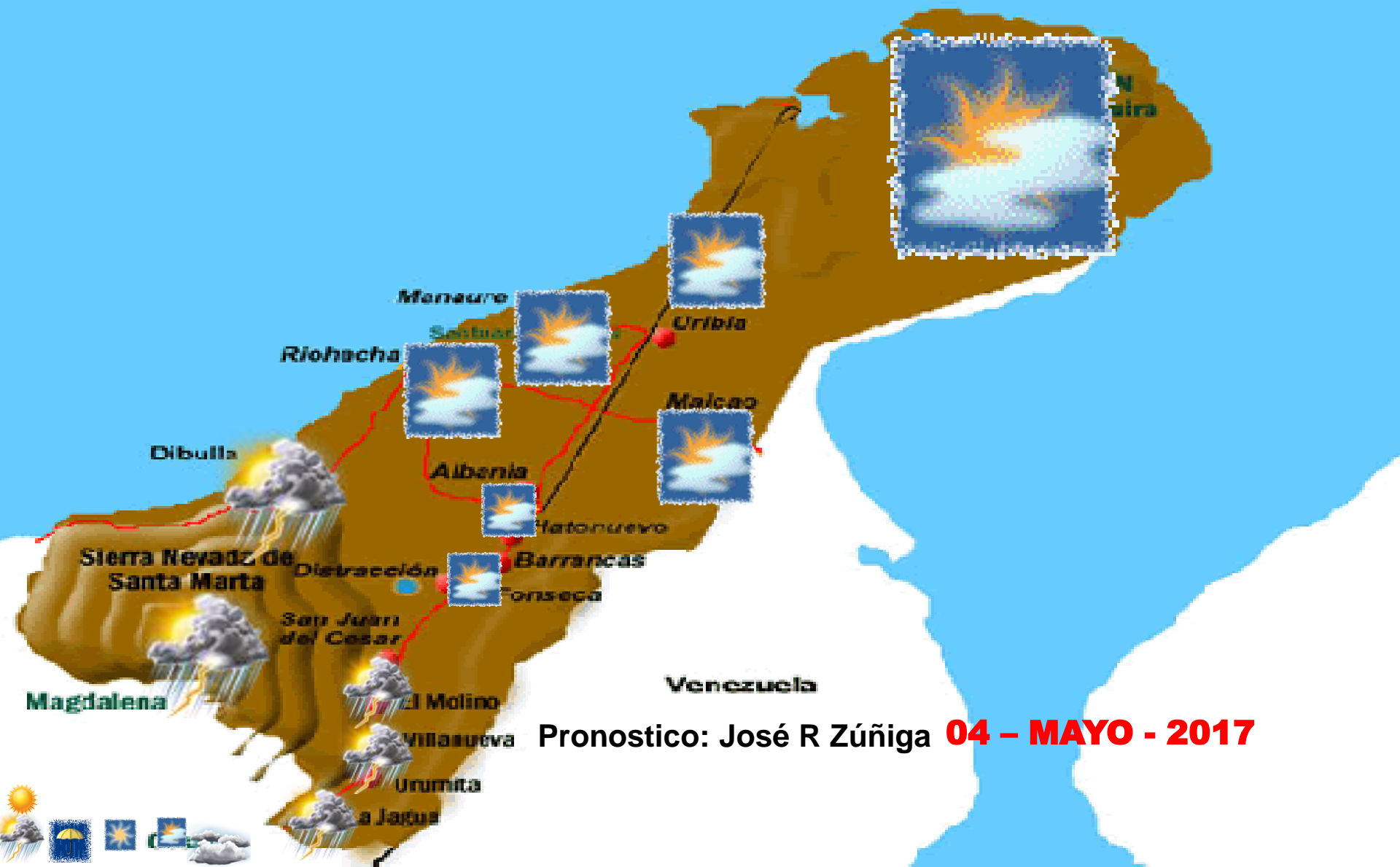


Cruz Roja Colombiana  
Seccional Guajira

# SISTEMA DE ALERTA TEMPRANA



## Estado del Tiempo - Departamento de La Guajira



Pronostico: José R Zúñiga **04 - MAYO - 2017**



Cruz Roja Colombiana  
Seccional Guajira

# SISTEMA DE ALERTA TEMPRANA

Estado del Tiempo - Departamento de La Guajira



**04 - MAYO - 2017**

## ANALISIS METEOROLOGICO

El SAT Guajira informa que se tornan mas estables las condiciones meteorológicas al menos por el día de hoy pese a la presencia de la Zona de Confluencia Intertropical (ZCIT) y por un sistema de baja presión en la región Caribe, sin embargo hay probabilidades de formación de precipitaciones en horas de la tarde-noche al sur-sur del Departamento, para hoy se espera cielo de mayor a ligeramente nublado en la zona norte, en la zona media (Riohacha) cielo de mayor a parcialmente nublado, hacia el sur del Departamento, Sierra Nevada y Serranía del Perijá cielo mayormente nublado con probabilidad de lluvias entre El Molino y La Jagua.

Para el fin de semana **ADVERTIMOS** a las autoridades de emergencias y comunidad en general aumentarán las lluvias de variada intensidad con tormentas eléctricas y con ellas las probabilidades de crecientes de ríos, desbordamientos, palizadas y/o avalanchas que bajan de la Sierra Nevada, serranía del Perijá.

El viento para hoy tendrá velocidades hasta de 20 km/h con dirección predominante del Este, se espera una temperatura máxima de 33°C con sensación térmica hasta de 37°C esperamos un día muy caluroso. Recomendamos hidratación y uso de bloqueador solar sobre todo en niños y adultos mayores.