



Cruz Roja Colombiana
Seccional Guajira

SISTEMA DE ALERTA TEMPRANA

Estado del Tiempo - Ciudad de Riohacha



PROBABILIDAD DE LLUVIAS



LLUVIAS CON TORMENTAS

07 - MAYO - 2017



TEMPERATURA: MIN 24°C MAX 29°C

VIENTO

08 km OESTENOROESTE.

PRESION ATMOSFERICA

1012 m.b.

HUMEDAD

79%

PUNTO DE ROCIO

23°C



Cruz Roja Colombiana
Seccional Guajira

SISTEMA DE ALERTA TEMPRANA



Estado del Tiempo - Departamento de La Guajira

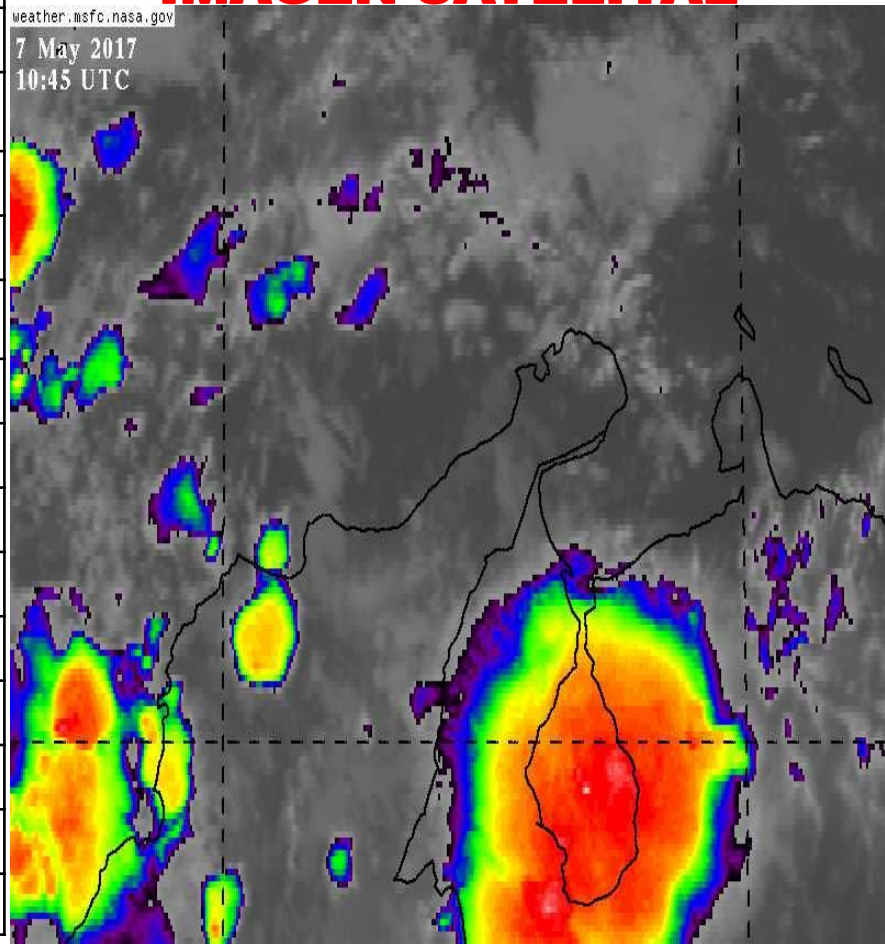
07 - MAYO - 2017

| | | |
|----|-------------|------------------------------|
| 1 | RIOHACHA | <i>LLUVIAS CON TORMENTAS</i> |
| 2 | URIBIA | <i>LLUVIAS CON TORMENTAS</i> |
| 3 | MANAURE | <i>LLUVIAS CON TORMENTAS</i> |
| 4 | MAICAO | <i>LLUVIAS CON TORMENTAS</i> |
| 5 | ALBANIA | <i>LLUVIAS CON TORMENTAS</i> |
| 6 | HATONUEVO | <i>LLUVIAS CON TORMENTAS</i> |
| 7 | BARRANCAS | <i>LLUVIAS CON TORMENTAS</i> |
| 8 | FONSECA | <i>LLUVIAS CON TORMENTAS</i> |
| 9 | DISTRACCION | <i>LLUVIAS CON TORMENTAS</i> |
| 10 | SAN JUAN | <i>LLUVIAS CON TORMENTAS</i> |
| 11 | EL MOLINO | <i>LLUVIAS CON TORMENTAS</i> |
| 12 | VILLANUEVA | <i>LLUVIAS CON TORMENTAS</i> |
| 13 | URUMITA | <i>LLUVIAS CON TORMENTAS</i> |
| 14 | LA JAGUA | <i>LLUVIAS CON TORMENTAS</i> |
| 15 | DIBULLA | <i>LLUVIAS CON TORMENTAS</i> |

IMAGEN SATELITAL

weather.msfc.nasa.gov

7 May 2017
10:45 UTC





Cruz Roja Colombiana
Seccional Guajira

SISTEMA DE ALERTA TEMPRANA



Estado del Tiempo - Departamento de La Guajira





Cruz Roja Colombiana
Seccional Guajira

SISTEMA DE ALERTA TEMPRANA

Estado del Tiempo - Departamento de La Guajira



07 - MAYO - 2017

ANALISIS METEOROLOGICO

El SAT Guajira informa que las condiciones meteorológicas se tornan muy inestables y peligrosas ahora se le sumara a la presencia de la Zona de Confluencia Intertropical (ZCIT), mas el sistema de baja presión un frente frio en la región Caribe se esperan hoy y gran parte de la semana que entra precipitaciones de moderadas a fuertes con tormentas eléctricas, para hoy se esperan lluvias generalizadas en las zona norte, zona media (Riohacha), hacia el sur del Departamento, Sierra Nevada y Serranía del Perijá.

Por las razones antes expuestas recomendamos una **"ALERTA NARANJA"** a las autoridades de emergencias y comunidad en general, lluvias serán de variada intensidad con tormentas eléctricas y con ellas altas probabilidades de vendavales, crecientes de ríos, desbordamientos, palizadas y/o avalanchas que bajan de la Sierra Nevada, serranía del Perijá, se deben redoblar la vigilancia de los ríos sobre todo en el Ranchería desde su nacimiento hasta su desembocadura, Cañaverales, Villanueva, El Molino.

El viento para hoy tendrá velocidades hasta de 08 km/h con dirección predominante del Oestenoroeste, se espera una temperatura máxima de 29°C con sensación térmica hasta de 32°C esperamos un día con temperaturas algo agradables. Recomendamos estar atentos a la información que se generen desde el S.A.T, el IDEAM y los Consejos Municipales de Gestión del Riesgo de Desastres