



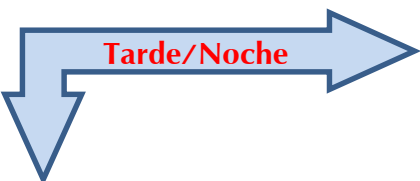
Cruz Roja Colombiana  
Seccional Guajira

# SISTEMA DE ALERTA TEMPRANA

## Estado del Tiempo - Ciudad de Riohacha



LLOVIZNAS



PROBABILIDAD DE LLUVIAS

**08 - MAYO - 2017**



**TEMPERATURA: MIN 26°C MAX 32°C**

**VIENTO**

**17 km ESTE.**

**PRESION ATMOSFERICA**

**1014 m.b.**

**HUMEDAD**

**100%**

**PUNTO DE ROCIO**

**24°C**



Cruz Roja Colombiana  
Seccional Guajira

# SISTEMA DE ALERTA TEMPRANA



Estado del Tiempo - Departamento de La Guajira

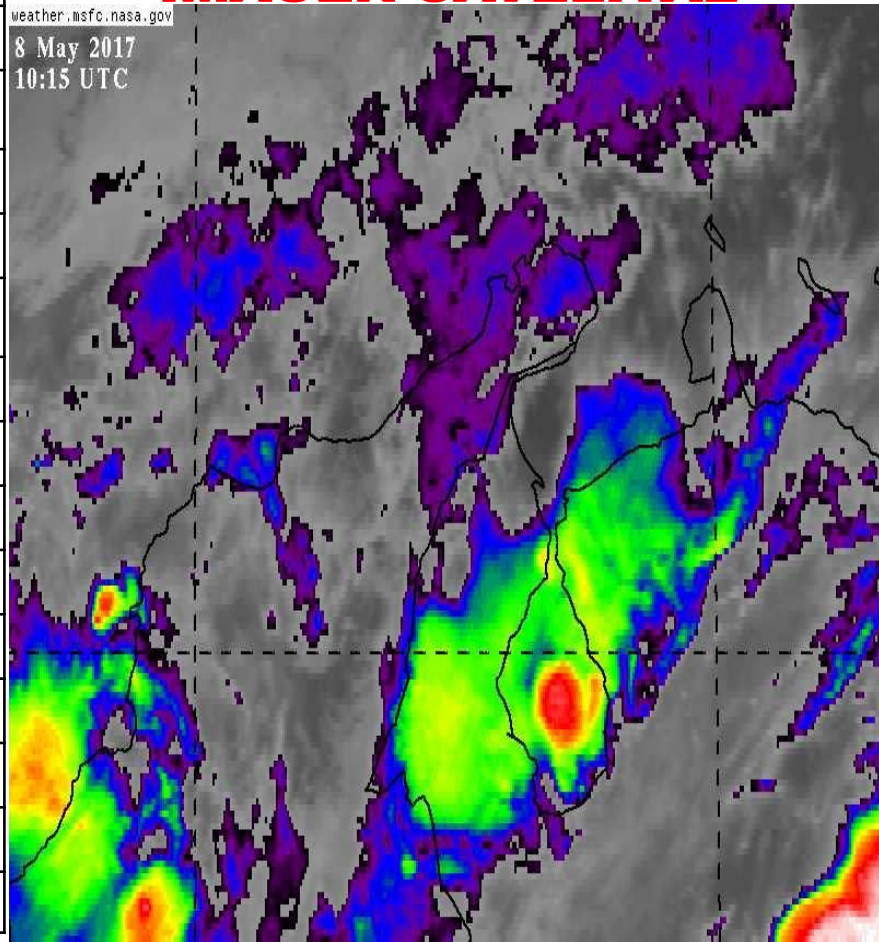
**08 - MAYO - 2017**

1	RIOHACHA	<b><i>PROBABILIDAD DE LLUVIAS</i></b>
2	URIBIA	<b><i>NUBLADO</i></b>
3	MANAURE	<b><i>NUBLADO</i></b>
4	MAICAO	<b><i>NUBLADO</i></b>
5	ALBANIA	<b><i>LLUVIAS CON TORMENTAS</i></b>
6	HATONUEVO	<b><i>LLUVIAS CON TORMENTAS</i></b>
7	BARRANCAS	<b><i>LLUVIAS CON TORMENTAS</i></b>
8	FONSECA	<b><i>LLUVIAS CON TORMENTAS</i></b>
9	DISTRACCION	<b><i>LLUVIAS CON TORMENTAS</i></b>
10	SAN JUAN	<b><i>LLUVIAS CON TORMENTAS</i></b>
11	EL MOLINO	<b><i>LLUVIAS CON TORMENTAS</i></b>
12	VILLANUEVA	<b><i>LLUVIAS CON TORMENTAS</i></b>
13	URUMITA	<b><i>LLUVIAS CON TORMENTAS</i></b>
14	LA JAGUA	<b><i>LLUVIAS CON TORMENTAS</i></b>
15	DIBULLA	<b><i>LLUVIAS CON TORMENTAS</i></b>

## IMAGEN SATELITAL

weather.msfc.nasa.gov

8 May 2017  
10:15 UTC





Cruz Roja Colombiana  
Seccional Guajira

# SISTEMA DE ALERTA TEMPRANA



## Estado del Tiempo - Departamento de La Guajira



Pronostico: José R Zúñiga **08 - MAYO - 2017**





Cruz Roja Colombiana  
Seccional Guajira

# SISTEMA DE ALERTA TEMPRANA

Estado del Tiempo - Departamento de La Guajira



**08 - MAYO - 2017**

## ANALISIS METEOROLOGICO

El SAT Guajira informa que las condiciones meteorológicas seguirán muy inestables y peligrosas por la presencia de tres eventos en la región Caribe, la Zona de Confluencia Intertropical (ZCIT), mas un sistema de baja presión y por ultimo un frente frio, se esperan hoy y gran parte de la semana continúen las precipitaciones de moderadas a fuertes con tormentas eléctricas, para hoy se espera cielo nublado sin descartar presencia de lluvias en la zona norte, en la zona media (Riohacha) lloviznas en la mañana y probabilidad de lluvias en la tarde-noche, hacia el sur del Departamento, Sierra Nevada y Serranía del Perijá lluvias de variada intensidad con tormentas eléctricas.

Por las razones antes expuestas recomendamos continuar con una **"ALERTA NARANJA"** a las autoridades de emergencias y comunidad en general, las lluvias serán de variada intensidad con tormentas eléctricas y con ellas altas probabilidades de vendavales, crecientes de ríos, desbordamientos, palizadas y/o avalanchas que bajan de la Sierra Nevada, serranía del Perijá, se deben redoblar la vigilancia de los ríos sobre todo en el Ranchería desde su nacimiento hasta su desembocadura, Cañaverales, Villanueva, El Molino.

El viento para hoy tendrá velocidades hasta de 17 km/h con dirección predominante del Este, se espera una temperatura máxima de 32°C con sensación térmica hasta de 34°C