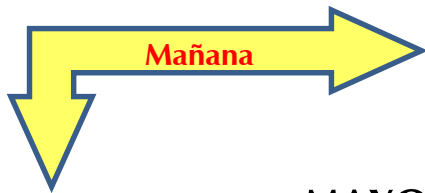




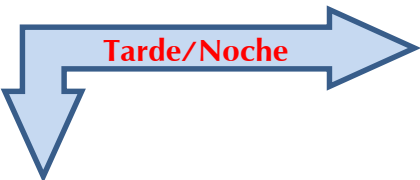
Cruz Roja Colombiana
Seccional Guajira

SISTEMA DE ALERTA TEMPRANA

Estado del Tiempo - Ciudad de Riohacha



MAYORMENTE NUBLADO



LLUVIAS CON TORMENTAS

09 - MAYO - 2017



TEMPERATURA: MIN 25°C MAX 32°C

VIENTO

10 km ESTE.

PRESION ATMOSFERICA

1010 m.b.

HUMEDAD

70%

PUNTO DE ROCIO

23°C

SITUACIÓN ACTUAL

ALERTA

PELIGRO

ROJA

ANARANJADA

AMARILLA

VERDE



Cruz Roja Colombiana
Seccional Guajira

SISTEMA DE ALERTA TEMPRANA



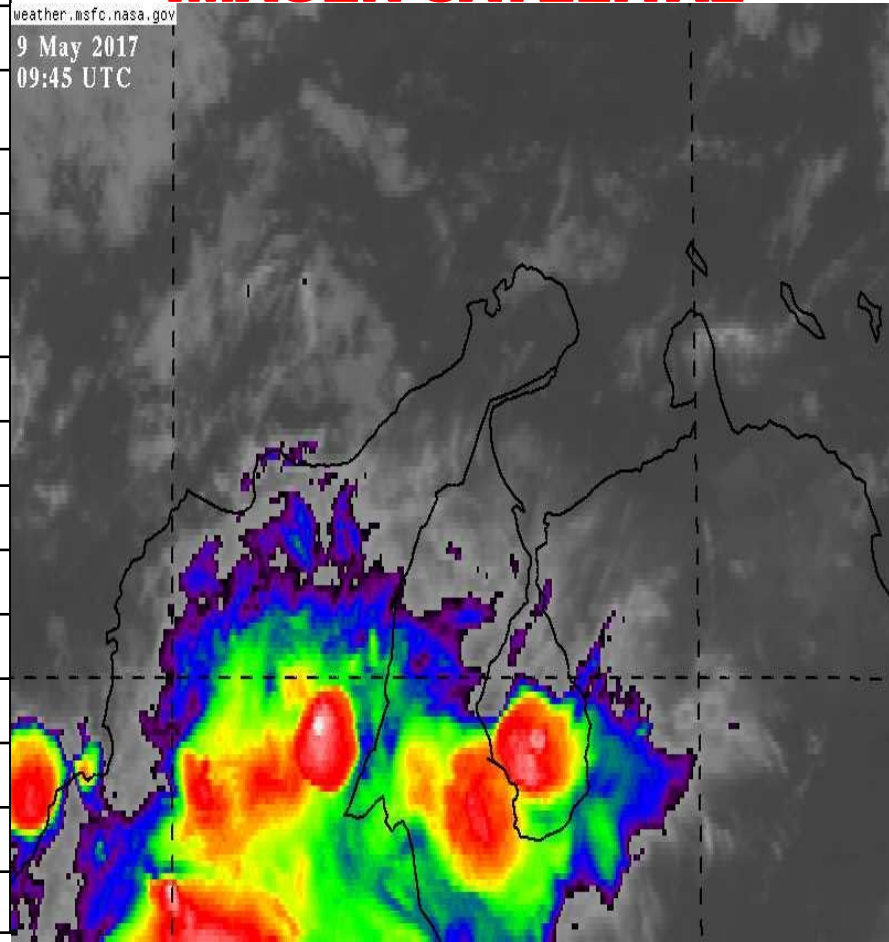
Estado del Tiempo - Departamento de La Guajira

09 - MAYO - 2017

| | | |
|----|-------------|--------------------------------|
| 1 | RIOHACHA | <i>LLUVIAS CON TORMENTAS</i> |
| 2 | URIBIA | <i>PROBABILIDAD DE LLUVIAS</i> |
| 3 | MANAURE | <i>PROBABILIDAD DE LLUVIAS</i> |
| 4 | MAICAO | <i>PROBABILIDAD DE LLUVIAS</i> |
| 5 | ALBANIA | <i>LLUVIAS CON TORMENTAS</i> |
| 6 | HATONUEVO | <i>LLUVIAS CON TORMENTAS</i> |
| 7 | BARRANCAS | <i>LLUVIAS CON TORMENTAS</i> |
| 8 | FONSECA | <i>LLUVIAS CON TORMENTAS</i> |
| 9 | DISTRACCION | <i>LLUVIAS CON TORMENTAS</i> |
| 10 | SAN JUAN | <i>LLUVIAS CON TORMENTAS</i> |
| 11 | EL MOLINO | <i>LLUVIAS CON TORMENTAS</i> |
| 12 | VILLANUEVA | <i>LLUVIAS CON TORMENTAS</i> |
| 13 | URUMITA | <i>LLUVIAS CON TORMENTAS</i> |
| 14 | LA JAGUA | <i>LLUVIAS CON TORMENTAS</i> |
| 15 | DIBULLA | <i>LLUVIAS CON TORMENTAS</i> |

IMAGEN SATELITAL

weather.msfc.nasa.gov
9 May 2017
09:45 UTC





Cruz Roja Colombiana
Seccional Guajira

SISTEMA DE ALERTA TEMPRANA



Estado del Tiempo - Departamento de La Guajira

SITUACIÓN ACTUAL

ALERTA

PELIGRO



Pronostico: José R Zúñiga **09 - MAYO - 2017**



Cruz Roja Colombiana
Seccional Guajira

SISTEMA DE ALERTA TEMPRANA

Estado del Tiempo - Departamento de La Guajira



SITUACIÓN ACTUAL ALERTA

ROJA

ANARANJADA

AMARILLA

VERDE

PELIGRO

09 - MAYO - 2017

ANALISIS METEOROLOGICO

El SAT Guajira informa que las condiciones meteorológicas se tornan muy peligrosas por la presencia de en la región Caribe de la Zona de Confluencia Intertropical (ZCIT) y los remanentes de un frente frío, se espera que hoy y gran parte de esta semana continúen las precipitaciones de moderadas a fuertes con tormentas eléctricas, para hoy se espera cielo nublado con probabilidades de lluvias en la zona norte, en la zona media (Riohacha) cielo mayormente nublado con lluvias acompañadas de tormentas eléctricas, hacia el sur del Departamento, Sierra Nevada y Serranía del Perijá lluvias de moderadas a fuertes con tormentas eléctricas.

Continuamos recomendando mantener con una **"ALERTA NARANJA"** a las autoridades de emergencias y comunidad en general, las lluvias serán muy fuertes con tormentas eléctricas y muy altas probabilidades de vendavales, crecientes de ríos, desbordamientos, palizadas y/o avalanchas que bajan de la Sierra Nevada, serranía del Perijá, se debe mantener permanentemente la vigilancia de los ríos sobre todo en el Ranchería desde su nacimiento hasta su desembocadura, Cañaverales, Villanueva, El Molino, Jerez, Tapias, Cañas y Palomino.

El viento para hoy tendrá velocidades hasta de 10 km/h con dirección predominante del Este, se espera una temperatura máxima de 32°C con sensación térmica hasta de 35°C