



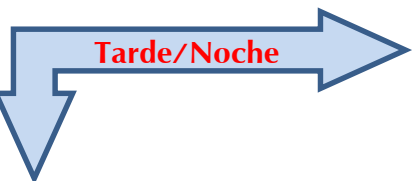
Cruz Roja Colombiana
Seccional Guajira

SISTEMA DE ALERTA TEMPRANA

Estado del Tiempo - Ciudad de Riohacha



NUBLADO



LLUVIAS CON TORMENTAS

10 - MAYO - 2017



TEMPERATURA: **MIN 24°C** **MAX 31°C**

VIENTO

16 km NORESTE.

PRESION ATMOSFERICA

1011 m.b.

HUMEDAD

94%

PUNTO DE ROCIO

24°C

SITUACIÓN ACTUAL

ALERTA

PELIGRO

ROJA

ANARANJADA

AMARILLA

VERDE



Cruz Roja Colombiana
Seccional Guajira

SISTEMA DE ALERTA TEMPRANA



Estado del Tiempo - Departamento de La Guajira

SITUACIÓN ACTUAL ALERTA

ROJA

ANARANJADA

AMARILLA

VERDE

PELIGRO

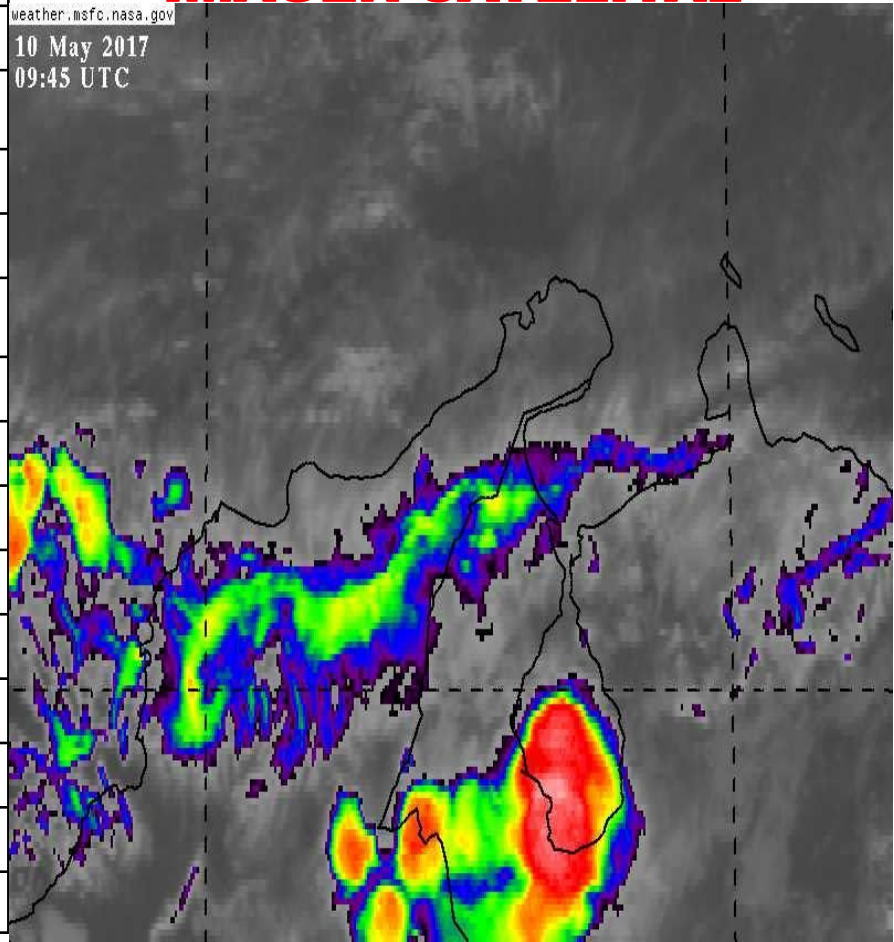
10 - MAYO - 2017

1	RIOHACHA	LLUVIAS CON TORMENTAS
2	URIBIA	LLUVIAS CON TORMENTAS
3	MANAURE	LLUVIAS CON TORMENTAS
4	MAICAO	LLUVIAS CON TORMENTAS
5	ALBANIA	LLUVIAS CON TORMENTAS
6	HATONUEVO	LLUVIAS CON TORMENTAS
7	BARRANCAS	LLUVIAS CON TORMENTAS
8	FONSECA	LLUVIAS CON TORMENTAS
9	DISTRACCION	LLUVIAS CON TORMENTAS
10	SAN JUAN	LLUVIAS CON TORMENTAS
11	EL MOLINO	LLUVIAS CON TORMENTAS
12	VILLANUEVA	LLUVIAS CON TORMENTAS
13	URUMITA	LLUVIAS CON TORMENTAS
14	LA JAGUA	LLUVIAS CON TORMENTAS
15	DIBULLA	LLUVIAS CON TORMENTAS

IMAGEN SATELITAL

weather.msfc.nasa.gov

10 May 2017
09:45 UTC





Cruz Roja Colombiana
Seccional Guajira

SISTEMA DE ALERTA TEMPRANA



Estado del Tiempo - Departamento de La Guajira

SITUACIÓN ACTUAL

ALERTA

PELIGRO

**ANARANJADA**

ROJA

AMARILLA

VERDE





Cruz Roja Colombiana
Seccional Guajira

SISTEMA DE ALERTA TEMPRANA

Estado del Tiempo - Departamento de La Guajira



SITUACIÓN ACTUAL ALERTA

ROJA

ANARANJADA

AMARILLA

VERDE

PELIGRO

10 - MAYO - 2017

ANALISIS METEOROLOGICO

El SAT Guajira informa que las condiciones meteorológicas son muy peligrosas por la continuidad de la presencia de en la región Caribe de la Zona de Confluencia Intertropical (ZCIT), se espera que hoy continúen las precipitaciones de moderadas a fuertes con tormentas eléctricas, para hoy se espera cielo totalmente nublado con lluvias de variada intensidad en la zona norte, en la zona media (Riohacha) cielo nublado con lluvias de moderadas a fuertes acompañadas de tormentas eléctricas, hacia el sur del Departamento, Sierra Nevada y Serranía del Perijá lluvias fuertes con tormentas eléctricas.

Se mantiene recomendación de una **"ALERTA NARANJA"** a las autoridades de emergencias y comunidad en general, las lluvias serán muy fuertes con tormentas eléctricas y muy altas probabilidades de crecientes de ríos, desbordamientos, palizadas y/o avalanchas que bajan de la Sierra Nevada, serranía del Perijá, se debe redoblar una permanentemente vigilancia de los ríos sobre todo en el Ranchería desde su nacimiento hasta su desembocadura, Cañaverales, Villanueva, El Molino, Jerez, Tapias, Cañas y Palomino.

El viento para hoy tendrá velocidades hasta de 16 km/h con dirección predominante del Noreste, se espera una temperatura máxima de 31°C con sensación térmica hasta de 33°C.