



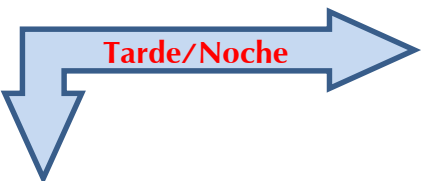
Cruz Roja Colombiana
Seccional Guajira

SISTEMA DE ALERTA TEMPRANA

Estado del Tiempo - Ciudad de Riohacha



PROBABILIDAD DE LLUVIAS



LLUVIAS CON TORMENTAS

12 - MAYO - 2017



TEMPERATURA: MIN 24°C MAX 30°C

VIENTO

11 km NORNOROESTE.

PRESION ATMOSFERICA

1011 m.b.

HUMEDAD

100%

PUNTO DE ROCIO

24°C

EMERGENCIA



ROJA

ANARANJADA

AMARILLA

VERDE



Cruz Roja Colombiana
Seccional Guajira

SISTEMA DE ALERTA TEMPRANA



Estado del Tiempo - Departamento de La Guajira

12 - MAYO - 2017

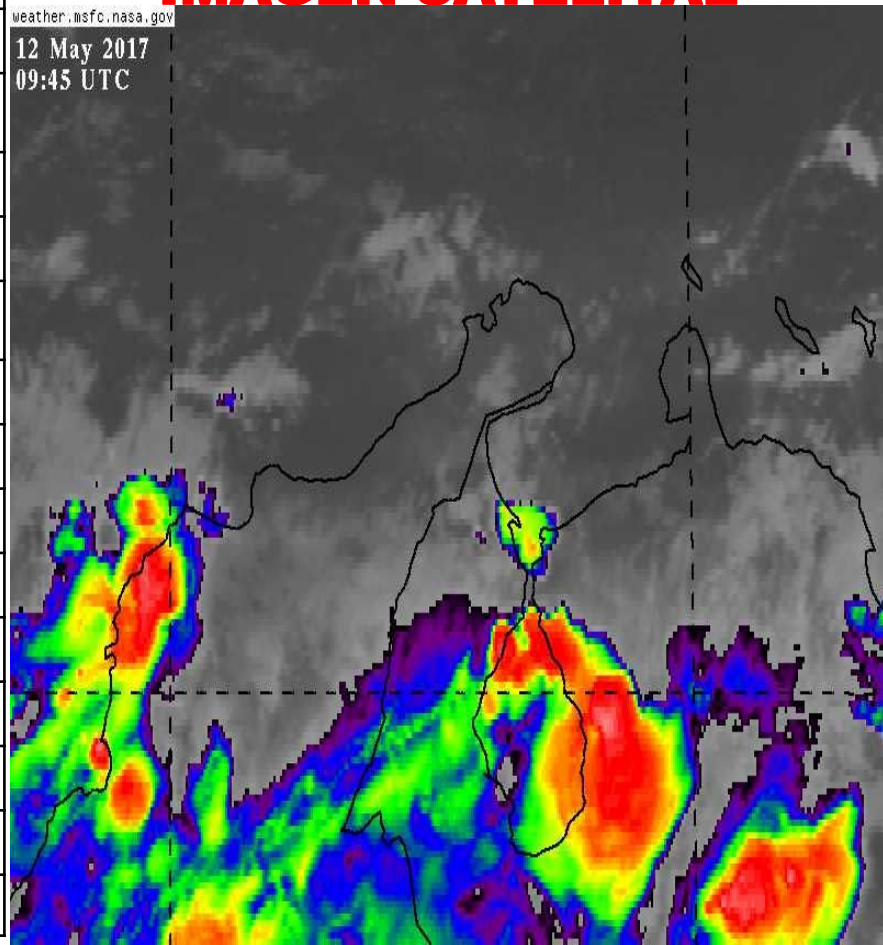


1	RIOHACHA	LLUVIAS CON TORMENTAS
2	URIBIA	LLUVIAS CON TORMENTAS
3	MANAURE	LLUVIAS CON TORMENTAS
4	MAICAO	LLUVIAS CON TORMENTAS
5	ALBANIA	LLUVIAS CON TORMENTAS
6	HATONUEVO	LLUVIAS CON TORMENTAS
7	BARRANCAS	LLUVIAS CON TORMENTAS
8	FONSECA	LLUVIAS CON TORMENTAS
9	DISTRACCION	LLUVIAS CON TORMENTAS
10	SAN JUAN	LLUVIAS CON TORMENTAS
11	EL MOLINO	LLUVIAS CON TORMENTAS
12	VILLANUEVA	LLUVIAS CON TORMENTAS
13	URUMITA	LLUVIAS CON TORMENTAS
14	LA JAGUA	LLUVIAS CON TORMENTAS
15	DIBULLA	LLUVIAS CON TORMENTAS

IMAGEN SATELITAL

weather.msfc.nasa.gov

12 May 2017
09:45 UTC





Cruz Roja Colombiana
Seccional Guajira

SISTEMA DE ALERTA TEMPRANA



Estado del Tiempo - Departamento de La Guajira



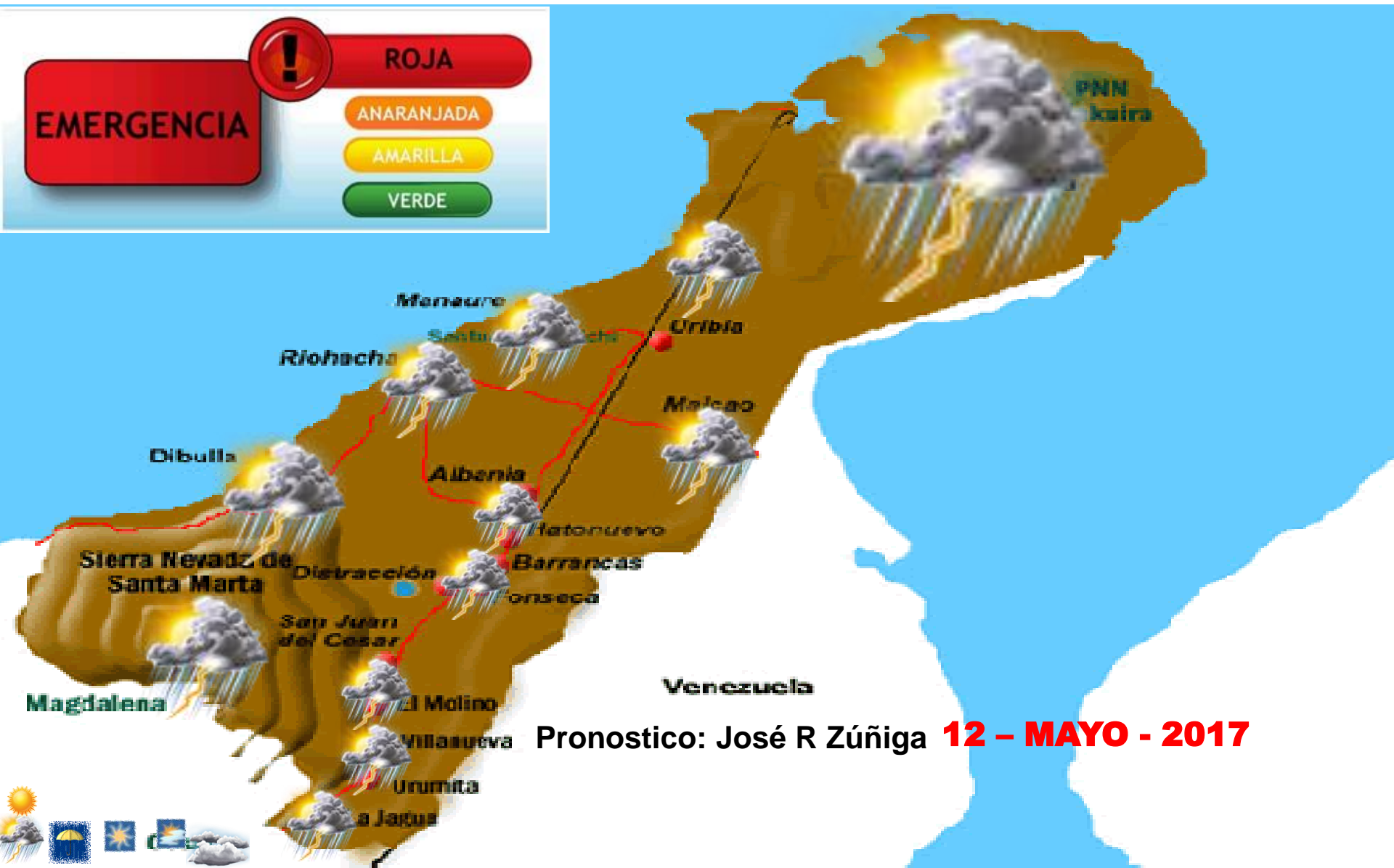
EMERGENCIA

ROJA

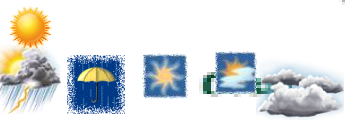
ANARANJADA

AMARILLA

VERDE



Pronostico: José R Zúñiga **12 - MAYO - 2017**





Cruz Roja Colombiana
Seccional Guajira

SISTEMA DE ALERTA TEMPRANA



Estado del Tiempo - Departamento de La Guajira



12 - MAYO - 2017

ANALISIS METEOROLOGICO

El SAT Guajira informa que las condiciones meteorológicas se tornan muy peligrosas por precipitaciones de moderadas a fuertes debido a la presencia en la región Caribe de la Zona de Confluencia Intertropical (ZCIT) y una Onda Tropical, se espera que se sigan presentando precipitaciones de variada intensidad con descargas eléctricas, para hoy se espera cielo mayormente nublado con lluvias en la zona norte, en la zona media (Riohacha) cielo parcialmente nublado con lluvias de variada intensidad a lo largo de la jornada con tormentas eléctricas, hacia el sur del Departamento, Sierra Nevada y Serranía del Perijá lluvias de moderadas a fuertes con descargas eléctricas.

Por los eventos que se han venido registrando de desbordamientos de los ríos (Ranchería, Jerez y Tapias) crecientes de los ríos (Cañaverales, Cañas, Palomino, El Molino y Villanueva) y la probabilidad de aumento de las precipitaciones durante este fin de semana que podrían generar palizadas, represamientos y/o avalanchas se recomienda una **"ALERTA ROJA"** a las autoridades de emergencias y comunidad en general, se debe redoblar una permanentemente vigilancia de los ríos.

El viento para hoy tendrá velocidades hasta de 11 km/h con dirección predominante del Nornoroeste, se espera una temperatura máxima de 30°C con sensación térmica hasta de 32°C esperamos un día con temperaturas algo calurosas. Recomendamos estar atentos