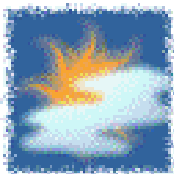




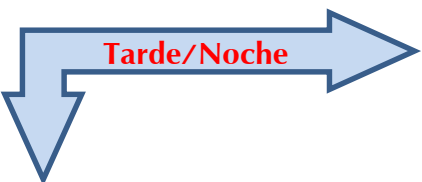
Cruz Roja Colombiana  
Seccional Guajira

# SISTEMA DE ALERTA TEMPRANA

## Estado del Tiempo - Ciudad de Riohacha



MAYORMENTE NUBLADO



PROBABILIDAD DE LLUVIAS

**13 - MAYO - 2017**



**TEMPERATURA: MIN 25°C MAX 31°C**

**VIENTO**

**10 km NORESTE.**

**PRESION ATMOSFERICA**

**1012 m.b.**

**HUMEDAD**

**100%**

**PUNTO DE ROCIO**

**25°C**

**EMERGENCIA**



**ROJA**

**ANARANJADA**

**AMARILLA**

**VERDE**



Cruz Roja Colombiana  
Seccional Guajira

# SISTEMA DE ALERTA TEMPRANA



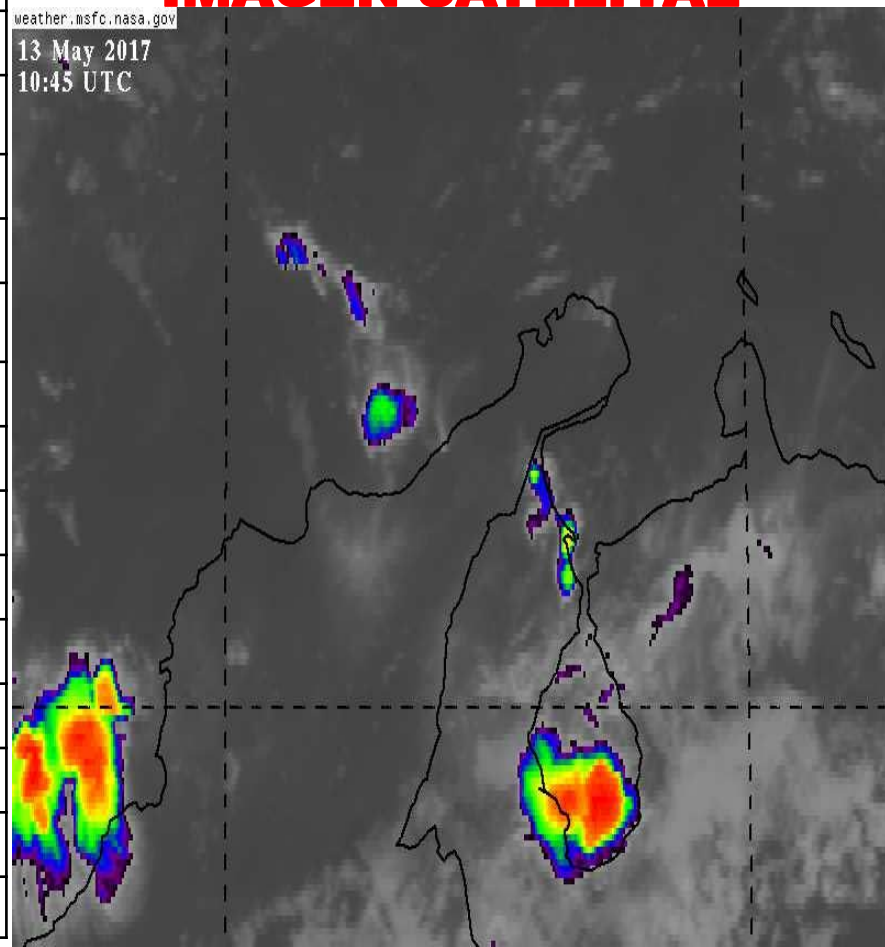
## Estado del Tiempo - Departamento de La Guajira

### 13 - MAYO - 2017



1	RIOHACHA	PROBABILIDAD DE LLUVIAS
2	URIBIA	PROBABILIDAD DE LLUVIAS
3	MANAURE	PROBABILIDAD DE LLUVIAS
4	MAICAO	PROBABILIDAD DE LLUVIAS
5	ALBANIA	LLUVIAS CON TORMENTAS
6	HATONUEVO	LLUVIAS CON TORMENTAS
7	BARRANCAS	LLUVIAS CON TORMENTAS
8	FONSECA	LLUVIAS CON TORMENTAS
9	DISTRACCION	LLUVIAS CON TORMENTAS
10	SAN JUAN	LLUVIAS CON TORMENTAS
11	EL MOLINO	LLUVIAS CON TORMENTAS
12	VILLANUEVA	LLUVIAS CON TORMENTAS
13	URUMITA	LLUVIAS CON TORMENTAS
14	LA JAGUA	LLUVIAS CON TORMENTAS
15	DIBULLA	LLUVIAS CON TORMENTAS

### IMAGEN SATELITAL





Cruz Roja Colombiana  
Seccional Guajira

# SISTEMA DE ALERTA TEMPRANA



## Estado del Tiempo - Departamento de La Guajira



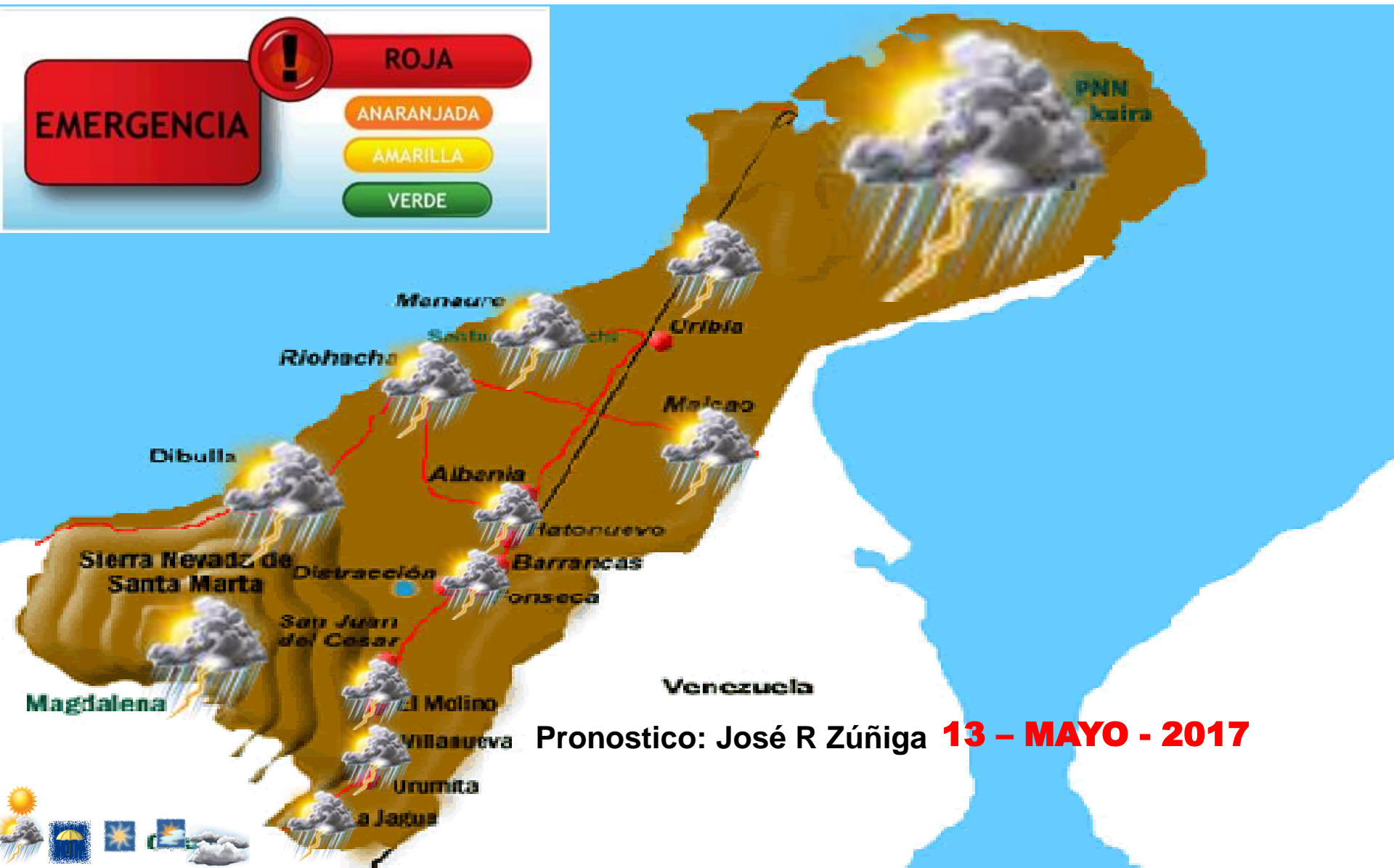
**EMERGENCIA**

**ROJA**

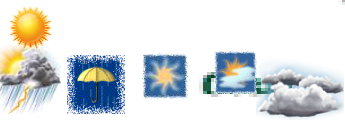
ANARANJADA

AMARILLA

VERDE



Pronostico: José R Zúñiga **13 - MAYO - 2017**







Cruz Roja Colombiana  
Seccional Guajira

# SISTEMA DE ALERTA TEMPRANA

Estado del Tiempo - Departamento de La Guajira



**13 - MAYO - 2017**

## ANALISIS METEOROLOGICO

El SAT Guajira informa que las condiciones meteorológicas continúan siendo peligrosas por las precipitaciones de moderadas a fuertes que se están registrando debido a la presencia en la región Caribe de la Zona de Confluencia Intertropical (ZCIT) y la entrada de una nueva Onda Tropical, se esperan precipitaciones de variada intensidad con descargas eléctricas, para hoy se espera cielo mayormente nublado con lluvias en la zona norte, en la zona media (Riohacha) cielo mayormente nublado con probabilidades de lluvias, hacia el sur del Departamento, Sierra Nevada y Serranía del Perijá lluvias de moderadas a fuertes con descargas eléctricas.

Tras los eventos registrados de desbordamientos de los ríos (Ranchería, Jerez y Tapias) crecientes de los ríos (Cañaverales, Cañas, Palomino, El Molino y Villanueva) y la probabilidad de aumento de las precipitaciones durante este fin de semana que podrían generar palizadas, represamientos y/o avalanchas se recomienda una **"ALERTA ROJA"** a las autoridades de emergencias y comunidad en general, se debe redoblar una permanentemente vigilancia de los ríos.

El viento para hoy tendrá velocidades hasta de 10 km/h con dirección predominante del Noreste, se espera una temperatura máxima de 31°C con sensación térmica hasta de 33°C esperamos un día con temperaturas algo calurosas. Recomendamos estar atentos a