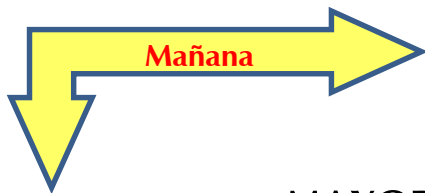




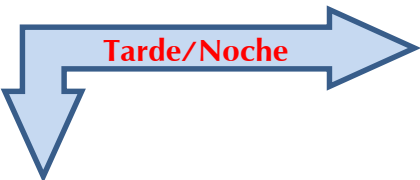
Cruz Roja Colombiana
Seccional Guajira

SISTEMA DE ALERTA TEMPRANA

Estado del Tiempo - Ciudad de Riohacha



MAYORMENTE NUBLADO



MAYORMENTE NUBLADO

15 - MAYO - 2017



TEMPERATURA: **MIN 27°C** **MAX 32°C**

VIENTO

13 km ESTE.

PRESION ATMOSFERICA

1012 m.b.

HUMEDAD

84%

PUNTO DE ROCIO

24°C

EMERGENCIA



ROJA

ANARANJADA

AMARILLA

VERDE



Cruz Roja Colombiana
Seccional Guajira

SISTEMA DE ALERTA TEMPRANA



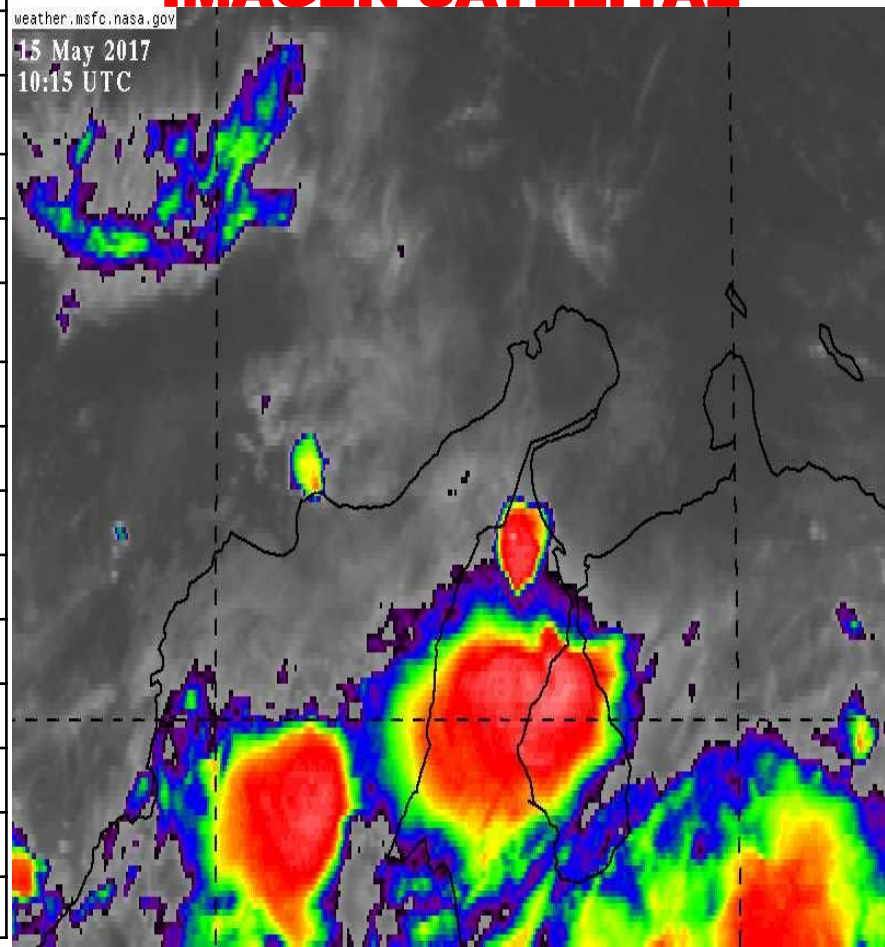
Estado del Tiempo - Departamento de La Guajira

15 - MAYO - 2017



1	RIOHACHA	MAYORMENTE NUBLADO
2	URIBIA	LIGERAMENTE NUBLADO
3	MANAURE	LIGERAMENTE NUBLADO
4	MAICAO	LIGERAMENTE NUBLADO
5	ALBANIA	LLUVIAS CON TORMENTAS
6	HATONUEVO	LLUVIAS CON TORMENTAS
7	BARRANCAS	LLUVIAS CON TORMENTAS
8	FONSECA	LLUVIAS CON TORMENTAS
9	DISTRACCION	LLUVIAS CON TORMENTAS
10	SAN JUAN	LLUVIAS CON TORMENTAS
11	EL MOLINO	LLUVIAS CON TORMENTAS
12	VILLANUEVA	LLUVIAS CON TORMENTAS
13	URUMITA	LLUVIAS CON TORMENTAS
14	LA JAGUA	LLUVIAS CON TORMENTAS
15	DIBULLA	LLUVIAS CON TORMENTAS

IMAGEN SATELITAL





Cruz Roja Colombiana
Seccional Guajira

SISTEMA DE ALERTA TEMPRANA



Estado del Tiempo - Departamento de La Guajira



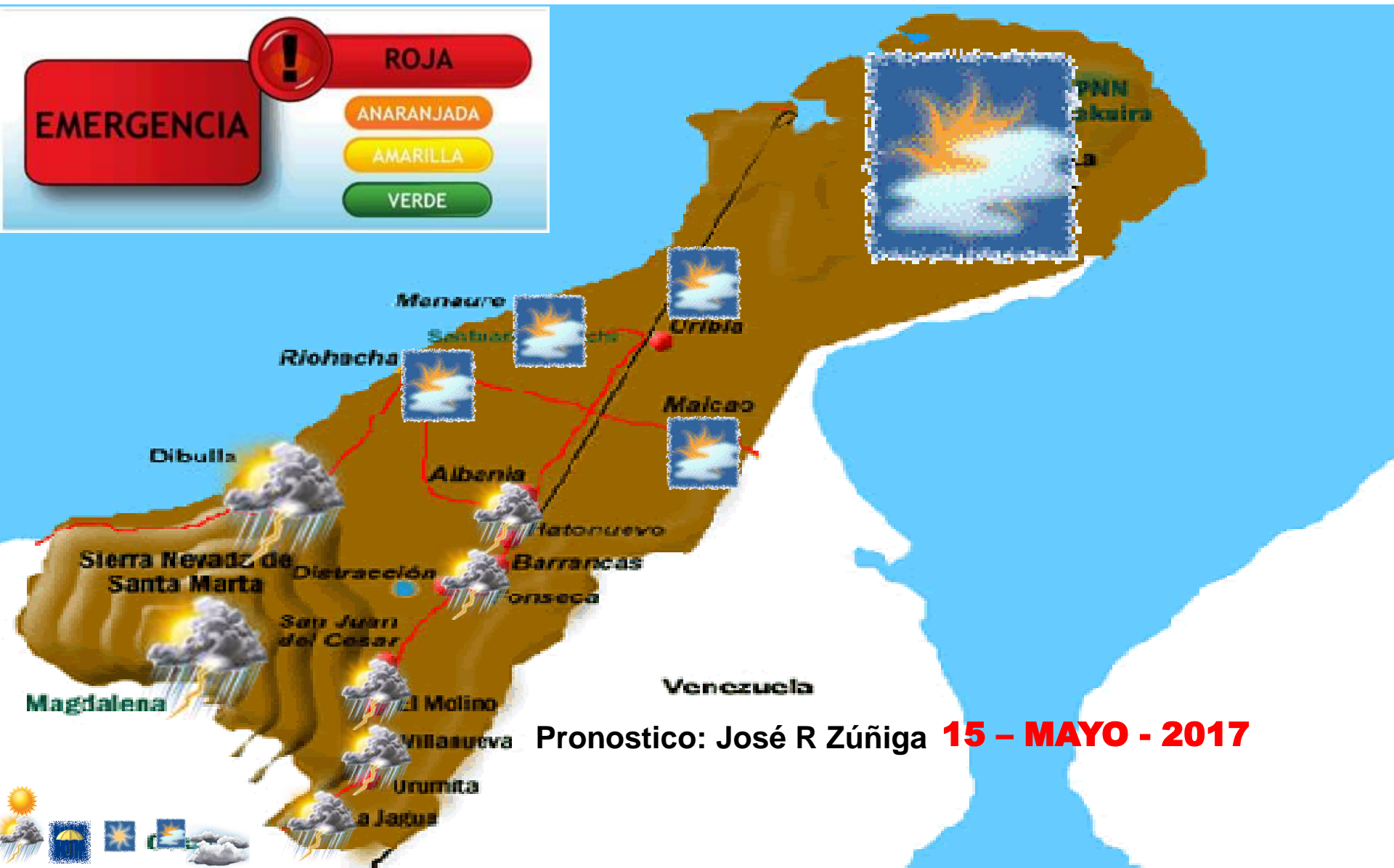
EMERGENCIA

ROJA

ANARANJADA

AMARILLA

VERDE



Pronostico: José R Zúñiga **15 - MAYO - 2017**



Cruz Roja Colombiana
Seccional Guajira

SISTEMA DE ALERTA TEMPRANA



Estado del Tiempo - Departamento de La Guajira



15 - MAYO - 2017

ANALISIS METEOROLOGICO

El SAT Guajira informa que para hoy reaparecen las condiciones meteorológicas inestables, se registraran precipitaciones de ligeras a moderadas al sur del departamento y sistemas montañosos, para esta semana llegara a nuestra área un nuevo sistema frontal que va interactuar con la Zona de Confluencia Intertropical (ZCIT) y nuevas Onda Tropical que generaran precipitaciones de variada intensidad con descargas eléctricas, para hoy se espera cielo de mayor a ligeramente nublado en la zona norte, en la zona media (Riohacha) cielo mayormente nublado a lo largo del día no se descarta la probabilidad de lluvias, hacia el sur del Departamento, Sierra Nevada y Serranía del Perijá lluvias moderadas con descargas eléctricas.

Vuelven nuevamente las lluvias de variada intensidad y con ellas las probabilidades de desbordamientos de los ríos (Ranchería, Jerez y Tapias) crecientes de los ríos (Cañaverales, Cañas, Palomino, El Molino y Villanueva) se espera un aumento de las precipitaciones durante esta semana que podrían generar palizadas, represamientos y/o avalanchas se recomienda mantener una **"ALERTA ROJA"** a las autoridades de emergencias y comunidad en general, se debe mantener una permanentemente vigilancia de los ríos.

El viento para hoy tendrá velocidades hasta de 13 km/h con dirección predominante del