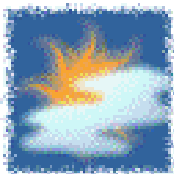




Cruz Roja Colombiana
Seccional Guajira

SISTEMA DE ALERTA TEMPRANA

Estado del Tiempo - Ciudad de Riohacha



MAYORMENTE NUBLADO



LLUVIAS CON TORMENTAS

16 - MAYO - 2017



TEMPERATURA: **MIN 26°C** **MAX 31°C**

VIENTO

16 km OESTE.

PRESION ATMOSFERICA

1012 m.b.

HUMEDAD

79%

PUNTO DE ROCIO

24°C

EMERGENCIA



ROJA

ANARANJADA

AMARILLA

VERDE



Cruz Roja Colombiana
Seccional Guajira

SISTEMA DE ALERTA TEMPRANA



Estado del Tiempo - Departamento de La Guajira

16 - MAYO - 2017

EMERGENCIA



ROJA

ANARANJADA

AMARILLA

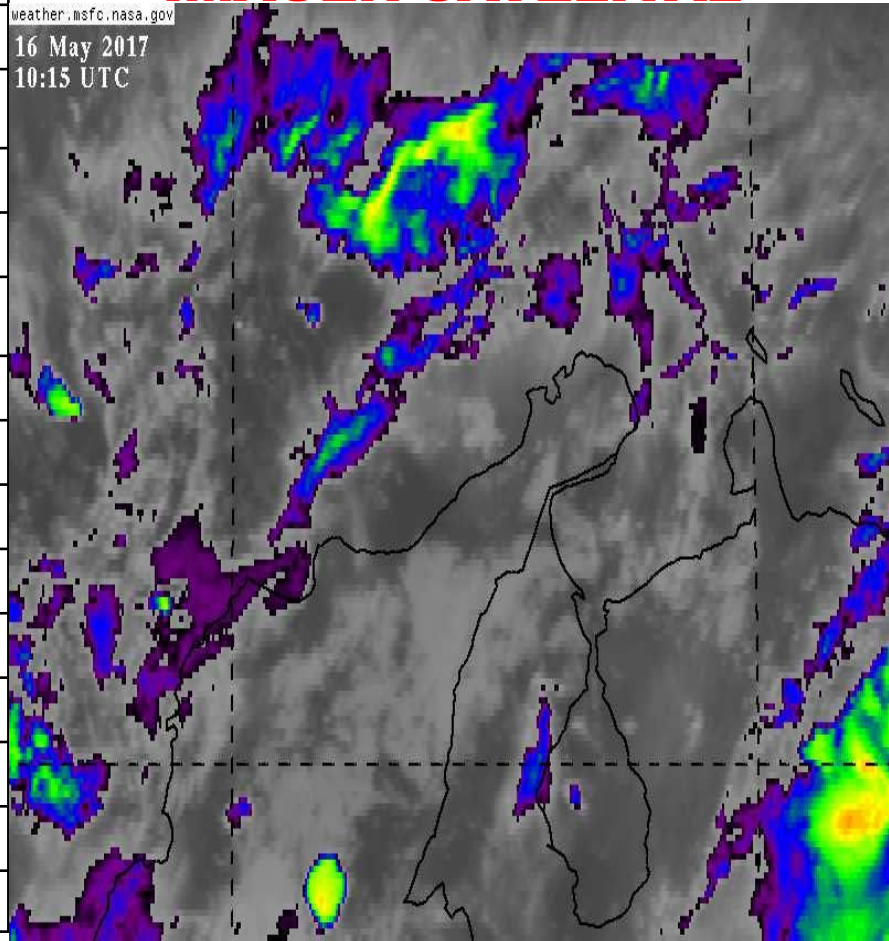
VERDE

1	RIOHACHA	<i>LLUVIAS CON TORMENTAS</i>
2	URIBIA	<i>PROBABILIDAD DE LLUVIAS</i>
3	MANAURE	<i>PROBABILIDAD DE LLUVIAS</i>
4	MAICAO	<i>LLUVIAS CON TORMENTAS</i>
5	ALBANIA	<i>LLUVIAS CON TORMENTAS</i>
6	HATONUEVO	<i>LLUVIAS CON TORMENTAS</i>
7	BARRANCAS	<i>LLUVIAS CON TORMENTAS</i>
8	FONSECA	<i>LLUVIAS CON TORMENTAS</i>
9	DISTRACCION	<i>LLUVIAS CON TORMENTAS</i>
10	SAN JUAN	<i>LLUVIAS CON TORMENTAS</i>
11	EL MOLINO	<i>LLUVIAS CON TORMENTAS</i>
12	VILLANUEVA	<i>LLUVIAS CON TORMENTAS</i>
13	URUMITA	<i>LLUVIAS CON TORMENTAS</i>
14	LA JAGUA	<i>LLUVIAS CON TORMENTAS</i>
15	DIBULLA	<i>LLUVIAS CON TORMENTAS</i>

IMAGEN SATELITAL

weather.msfc.nasa.gov

16 May 2017
10:15 UTC





Cruz Roja Colombiana
Seccional Guajira

SISTEMA DE ALERTA TEMPRANA



Estado del Tiempo - Departamento de La Guajira



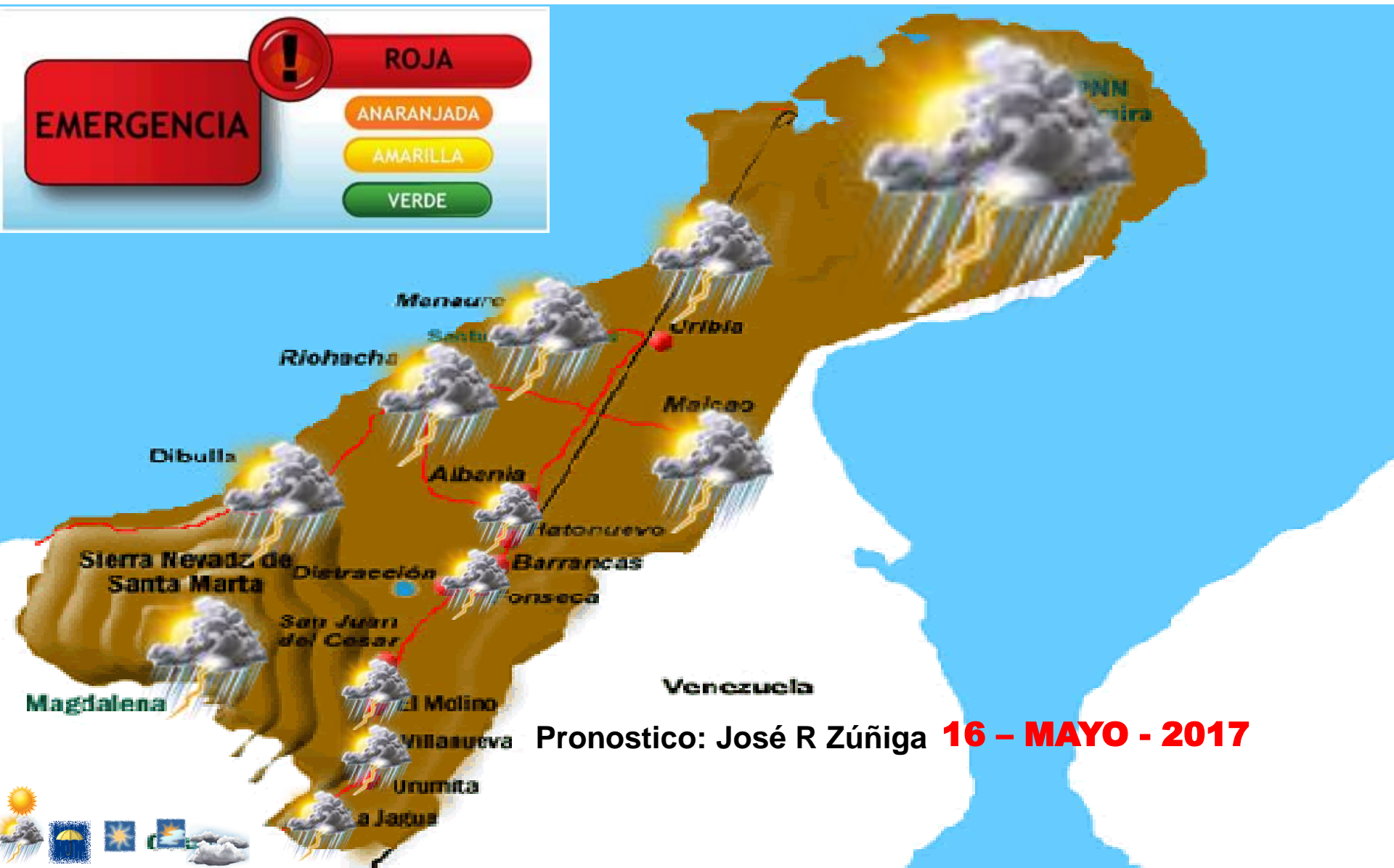
EMERGENCIA

ROJA

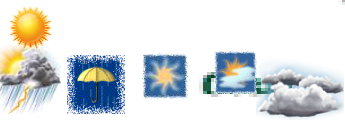
ANARANJADA

AMARILLA

VERDE



Pronostico: José R Zúñiga **16 - MAYO - 2017**





Cruz Roja Colombiana
Seccional Guajira

SISTEMA DE ALERTA TEMPRANA



Estado del Tiempo - Departamento de La Guajira



16 - MAYO - 2017

ANALISIS METEOROLOGICO

El SAT Guajira informa que para las próximas 48 horas las condiciones meteorológicas serán muy inestables y peligrosas, se registraran precipitaciones de moderadas a fuertes en múltiples sectores del departamento y sistemas montañosos, a partir de hoy interactúan un sistema frontal con la Zona de Confluencia Intertropical (ZCIT) y una Onda Tropical que generaran precipitaciones de variada intensidad con descargas eléctricas, para hoy se espera cielo mayormente nublado con probabilidad de lluvias en la zona norte, en la zona media (Riohacha) cielo mayormente nublado con lluvias y descargas eléctricas, hacia el sur del Departamento, Sierra Nevada y Serranía del Perijá lluvias de moderadas a fuertes con descargas eléctricas.

Atención durante los próximos dos días las lluvias serán muy fuertes y con ellas las altas probabilidades de desbordamientos de los ríos (Ranchería, Jerez, El Molino y Tapias) crecientes de los ríos (Cañaverales, Cañas, Palomino, San Francisco y Villanueva) además se podrían generar palizadas, represamientos y/o avalanchas se recomienda mantener una **"ALERTA ROJA"** a las autoridades de emergencias y comunidad en general, se debe mantener una permanentemente vigilancia de los ríos.

El viento para hoy tendrá velocidades hasta de 16 km/h con dirección predominante del Oeste, se espera una temperatura máxima de 31°C con sensación térmica hasta de 34°C