

AVISO ESPECIAL# 01
TORMENTA TROPICAL “BRET”

20 de junio 2017. 10:00 AM

La oficina del Sistema de Alerta Temprana de La Guajira informa que desde la tarde de ayer se ha formado la tormenta tropical “BRET” al sureste de la isla de Trinidad, el centro de la tormenta tropical a las 07:00 am estaba ubicada a 35 KM de la isla Margarita Venezuela cerca de la latitud 11°6 Norte, longitud 64.4 Oeste. “BRET” está moviéndose hacia el oeste a razón de (33 km / h). Los vientos máximos sostenidos están cerca de (75 km / h) con ráfagas más fuertes.

Se espera que se mantenga como tormenta tropical durante el día de hoy, la tormenta tropical “BRET” se prevé que pierda fuerza en sus vientos sostenidos convirtiéndose nuevamente como una depresión tropical al pasar frente a las costas de La Guajira siendo su punto más cercano a punta gallinas el día miércoles 21 de junio en horas del mediodía. Este sistema puede generar lluvias de variada intensidad con tormentas eléctricas, vendavales, crecientes de los ríos que baja de la Sierra Nevada y Serranía del Perijá Se recomienda mantener una vigilancia permanente.

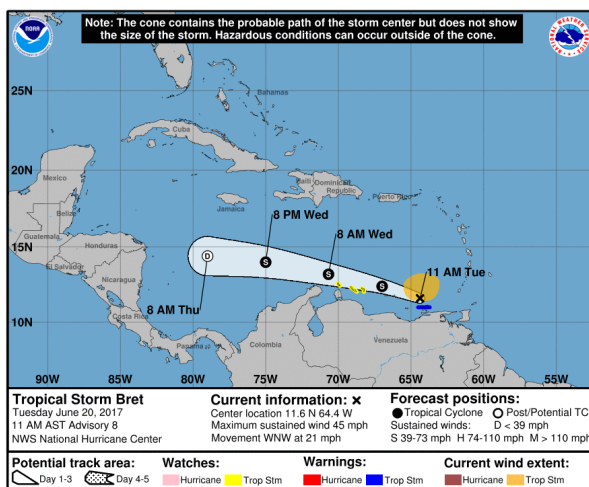


IMAGEN DE TRAYECTORIA

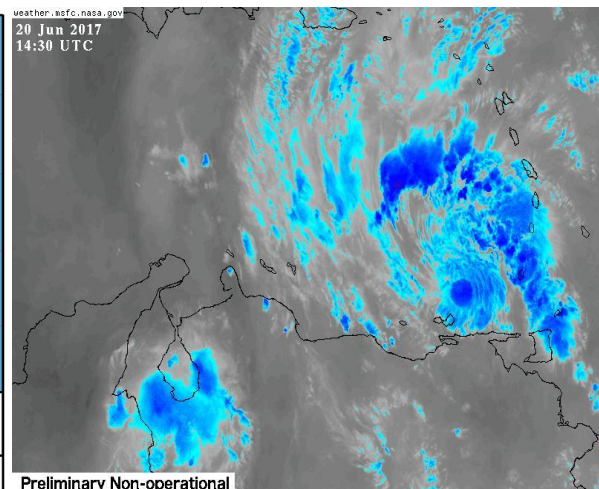


IMAGEN DE SATELITE

JOSE RADITH ZUÑIGA

Coord. S.A.T. Guajira