



Cruz Roja Colombiana
Seccional Guajira

“Convenio Sistema de Alerta Temprana”



AVISO ESPECIAL# 02 TORMENTA TROPICAL “BRET”

20 de junio 2017. 05:00 PM

La oficina del Sistema de Alerta Temprana de La Guajira informa que la tormenta tropical “BRET” al norte de las costas venezololana se ha disipado perdiendo fuerza en sus vientos sostenidos, actualmente se muestra muy desorganizada ya no se encuentra un centro definido, su última localización fue en 12.0 norte 67.3 oeste alrededor de 190 km al este de curazao vientos máximos sostenidos de 65 km/h movimiento actual...oeste noroeste 35 km/h presión mínima central 1008 mb

Sin embargo continúa su rumbo por el Mar Caribe como una onda tropical la cual puede generar lluvias de variada intensidad con tormentas eléctricas, vendavales y no descartamos crecientes de los ríos que baja de la Sierra Nevada y Serranía del Perijá Se recomienda mantener una vigilancia permanente.

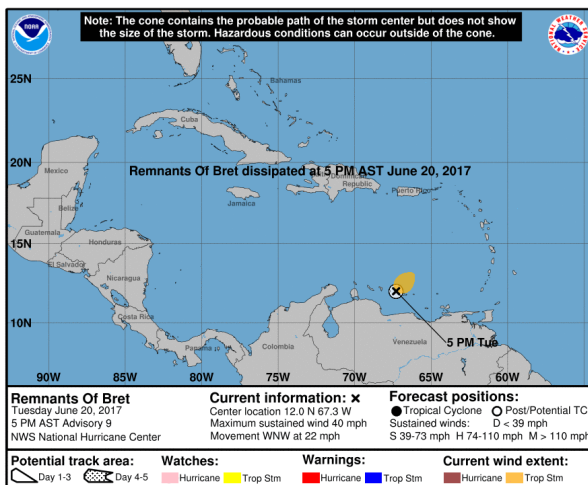


IMAGEN DE TRAYECTORIA

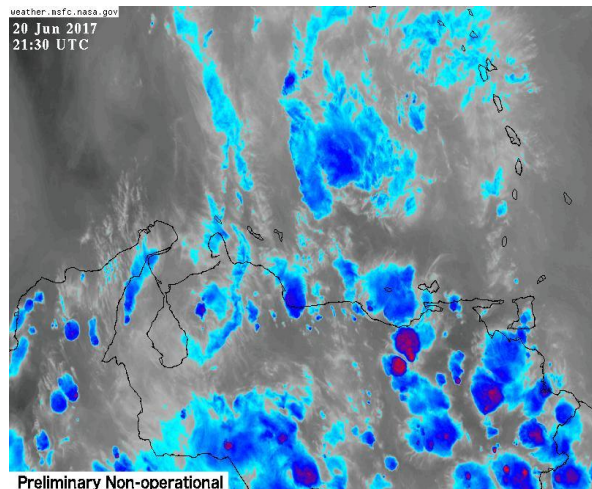


IMAGEN DE SATELITE

JOSE RADITH ZUÑIGA

Coord. S.A.T. Guajira