



Cruz Roja Colombiana
Seccional Guajira

SISTEMA DE ALERTA TEMPRANA

Estado del Tiempo - Ciudad de Riohacha



MAYORMENTE NUBLADO



MAYORMENTE NUBLADO

13 - JUNIO - 2017



TEMPERATURA: MIN 26°C MAX 33°C

VIENTO

22 km ESTE

PRESION ATMOSFERICA

1011 m.b.

HUMEDAD

89%

PUNTO DE ROCIO

24°C



Cruz Roja Colombiana
Seccional Guajira

SISTEMA DE ALERTA TEMPRANA



Estado del Tiempo - Departamento de La Guajira

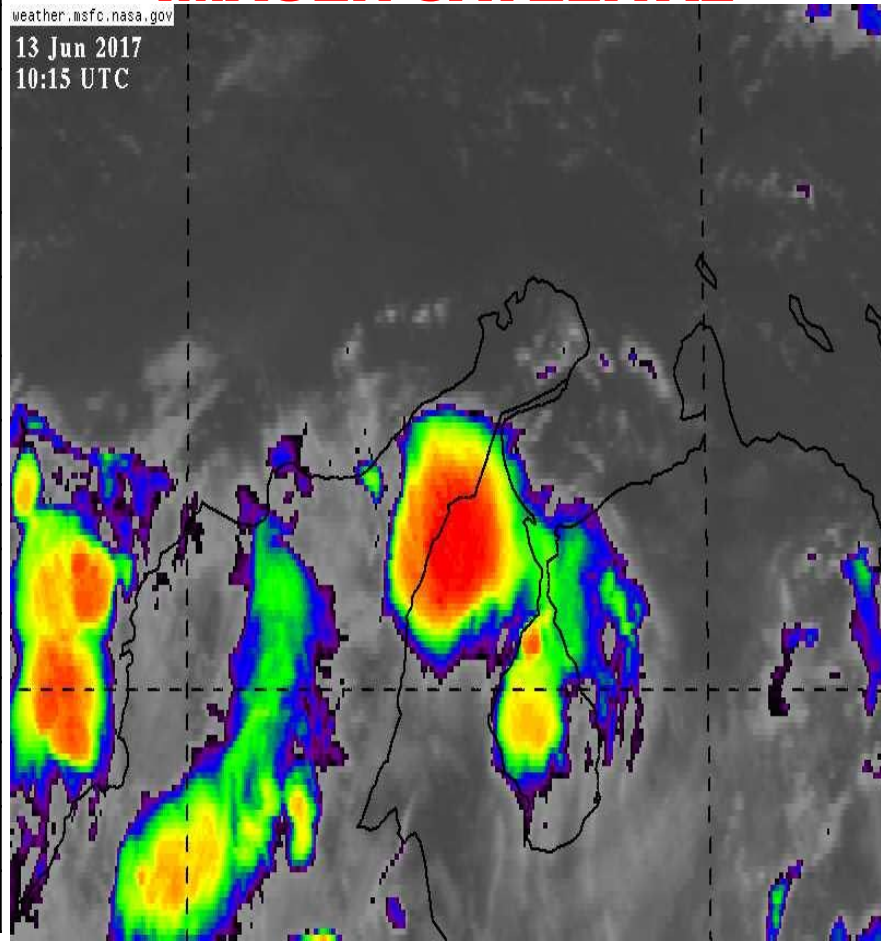
13 - JUNIO - 2017

1	RIOHACHA	<i>MAYORMENTE NUBLADO</i>
2	URIBIA	<i>MAYORMENTE NUBLADO</i>
3	MANAURE	<i>MAYORMENTE NUBLADO</i>
4	MAICAO	<i>MAYORMENTE NUBLADO</i>
5	ALBANIA	<i>PROBABILIDAD DE LLUVIAS</i>
6	HATONUEVO	<i>PROBABILIDAD DE LLUVIAS</i>
7	BARRANCAS	<i>PROBABILIDAD DE LLUVIAS</i>
8	FONSECA	<i>PROBABILIDAD DE LLUVIAS</i>
9	DISTRACCION	<i>PROBABILIDAD DE LLUVIAS</i>
10	SAN JUAN	<i>LLUVIAS CON TORMENTAS</i>
11	EL MOLINO	<i>LLUVIAS CON TORMENTAS</i>
12	VILLANUEVA	<i>LLUVIAS CON TORMENTAS</i>
13	URUMITA	<i>LLUVIAS CON TORMENTAS</i>
14	LA JAGUA	<i>LLUVIAS CON TORMENTAS</i>
15	DIBULLA	<i>LLUVIAS CON TORMENTAS</i>

IMAGEN SATELITAL

weather.msfc.nasa.gov

13 Jun 2017
10:15 UTC





Cruz Roja Colombiana
Seccional Guajira

SISTEMA DE ALERTA TEMPRANA



Estado del Tiempo - Departamento de La Guajira



Pronostico: José R Zúñiga **13 - JUNIO - 2017**



Cruz Roja Colombiana
Seccional Guajira

SISTEMA DE ALERTA TEMPRANA

Estado del Tiempo - Departamento de La Guajira



13 - JUNIO - 2017

ANALISIS METEOROLOGICO

El SAT Guajira informa que a partir de hoy se comenzara a sentir la influencia del paso de una onda tropical en nuestra región peninsular, las condiciones meteorológicas serán variables con cielos de parcial a mayormente cubiertos con probabilidad de precipitaciones al sur del Departamento, las temperaturas altas tendrán un ligero descenso con respecto a días anteriores, los vientos serán normales sobretodo en horas, durante esta semana entre los días miércoles o jueves tendremos la presencia de una onda tropical la que muestra potencial para generar lluvias durante esos días extendiéndose hasta el fin de semana, para hoy se espera cielo de mayor a parcialmente nublado en la zona norte, en la zona media (Riohacha) cielo mayormente nublado a lo largo del día con intervalos de sol, hacia el sur del Departamento, Sierra Nevada y Serranía del Perijá lluvias de variada intensidad con descargas eléctricas aisladas.

Advertimos que con la influencia de esta onda tropical aumenta la probabilidad de formación vientos fuertes o vendavales, por ello recomendamos asegurar techos y estar muy atentos a la información generada por el S.A.T. Guajira y el I.D.E.A.M.

El viento para hoy tendrá velocidades de hasta de 22 km/h con dirección predominante del Este, se espera una temperatura máxima de 33°C con sensación térmica hasta de 36°C, esperamos un día caluroso.