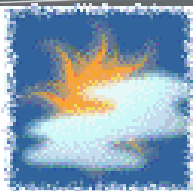




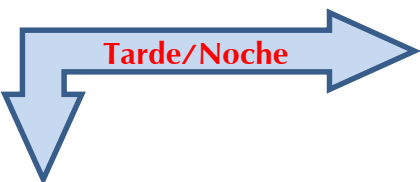
Cruz Roja Colombiana  
Seccional Guajira

# SISTEMA DE ALERTA TEMPRANA

## Estado del Tiempo - Ciudad de Riohacha



PARCIALMENTE NUBLADO



MAYORMENTE NUBLADO

**14 - JUNIO - 2017**



TEMPERATURA: **MIN 27°C** **MAX 32°C**

VIENTO

**19 km ESTE**

PRESION ATMOSFERICA

**1011 m.b.**

HUMEDAD

**84%**

PUNTO DE ROCIO

**25°C**



Cruz Roja Colombiana  
Seccional Guajira

# SISTEMA DE ALERTA TEMPRANA



Estado del Tiempo - Departamento de La Guajira

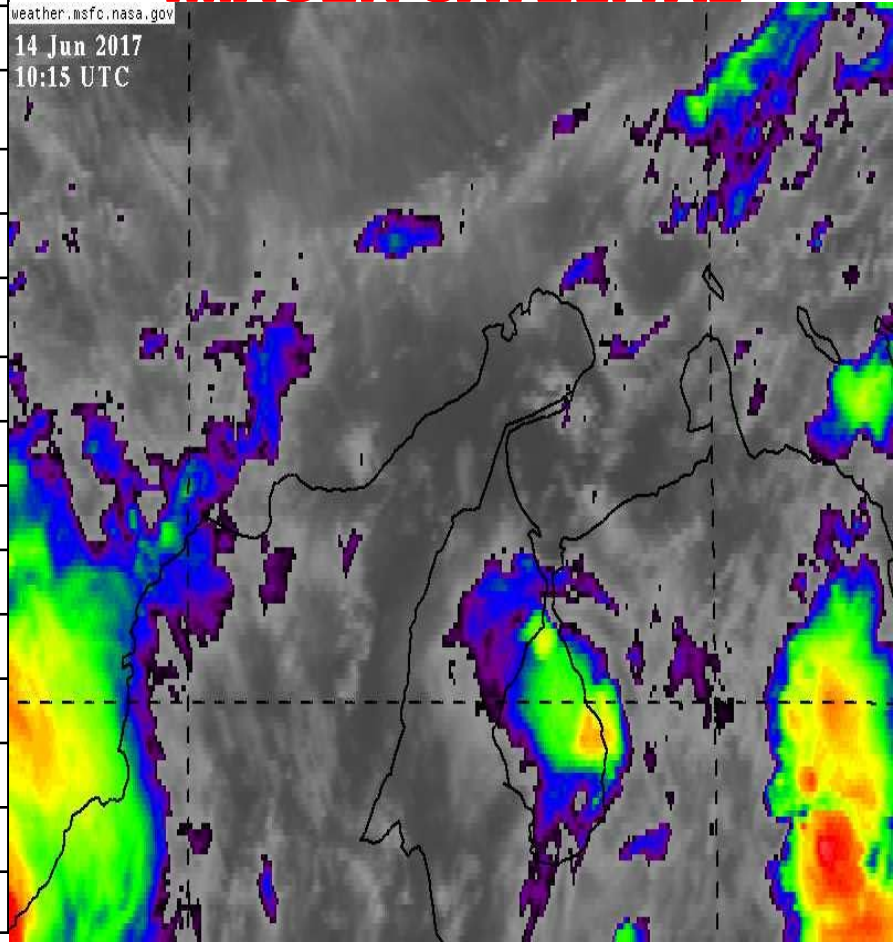
**14 - JUNIO - 2017**

|    |             |                                |
|----|-------------|--------------------------------|
| 1  | RIOHACHA    | <i>MAYORMENTE NUBLADO</i>      |
| 2  | URIBIA      | <i>MAYORMENTE NUBLADO</i>      |
| 3  | MANAURE     | <i>MAYORMENTE NUBLADO</i>      |
| 4  | MAICAO      | <i>MAYORMENTE NUBLADO</i>      |
| 5  | ALBANIA     | <i>PROBABILIDAD DE LLUVIAS</i> |
| 6  | HATONUEVO   | <i>PROBABILIDAD DE LLUVIAS</i> |
| 7  | BARRANCAS   | <i>PROBABILIDAD DE LLUVIAS</i> |
| 8  | FONSECA     | <i>PROBABILIDAD DE LLUVIAS</i> |
| 9  | DISTRACCION | <i>PROBABILIDAD DE LLUVIAS</i> |
| 10 | SAN JUAN    | <i>PROBABILIDAD DE LLUVIAS</i> |
| 11 | EL MOLINO   | <i>LLUVIAS CON TORMENTAS</i>   |
| 12 | VILLANUEVA  | <i>LLUVIAS CON TORMENTAS</i>   |
| 13 | URUMITA     | <i>LLUVIAS CON TORMENTAS</i>   |
| 14 | LA JAGUA    | <i>LLUVIAS CON TORMENTAS</i>   |
| 15 | DIBULLA     | <i>LLUVIAS CON TORMENTAS</i>   |

## IMAGEN SATELITAL

weather.msfc.nasa.gov

14 Jun 2017  
10:15 UTC





Cruz Roja Colombiana  
Seccional Guajira

# SISTEMA DE ALERTA TEMPRANA



## Estado del Tiempo - Departamento de La Guajira





Cruz Roja Colombiana  
Seccional Guajira

# SISTEMA DE ALERTA TEMPRANA

Estado del Tiempo - Departamento de La Guajira



**14 - JUNIO - 2017**

## ANALISIS METEOROLOGICO

El SAT Guajira informa que continuaremos bajo la influencia de una onda tropical en nuestra región peninsular, las condiciones meteorológicas continuarán siendo variables con cielos de parcial a mayormente cubiertos con probabilidad de precipitaciones al sur del Departamento, las temperaturas altas tendrán nuevamente un ligero descenso con respecto a días anteriores, dentro de 24 horas aumentaran las probabilidades de lluvias de variada intensidad con descargas eléctricas en múltiples sectores de la península extendiéndose hasta el fin de semana, para hoy se espera cielo de ligera a mayormente nublado en la zona norte, en la zona media (Riohacha) cielo de parcial a mayormente nublado con algunos intervalos de sol, hacia el sur del Departamento, Sierra Nevada y Serranía del Perijá cielo mayormente nublado con lluvias moderadas sin descartar descargas eléctricas aisladas.

Advertimos que con la influencia de estas ondas tropicales aumentan las probabilidades de formación vientos fuertes o vendavales, por ello recomendamos asegurar techos y estar muy atentos a la información generada por el S.A.T. Guajira y el I.D.E.A.M.

El viento para hoy tendrá velocidades de hasta de 19 km/h con dirección predominante del Este, se espera una temperatura máxima de 32°C con sensación térmica hasta de 35°C, esperamos un día caluroso.