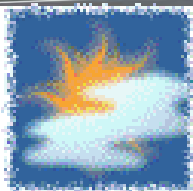




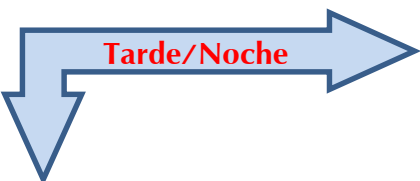
Cruz Roja Colombiana
Seccional Guajira

SISTEMA DE ALERTA TEMPRANA

Estado del Tiempo - Ciudad de Riohacha



MAYORMENTE NUBLADO



LLUVIAS CON TORMENTAS

17 - JUNIO - 2017



TEMPERATURA: **MIN 25°C** **MAX 32°C**

VIENTO

21 km ESTE

PRESION ATMOSFERICA

1010 m.b.

HUMEDAD

95%

PUNTO DE ROCIO

25°C



Cruz Roja Colombiana
Seccional Guajira

SISTEMA DE ALERTA TEMPRANA



Estado del Tiempo - Departamento de La Guajira

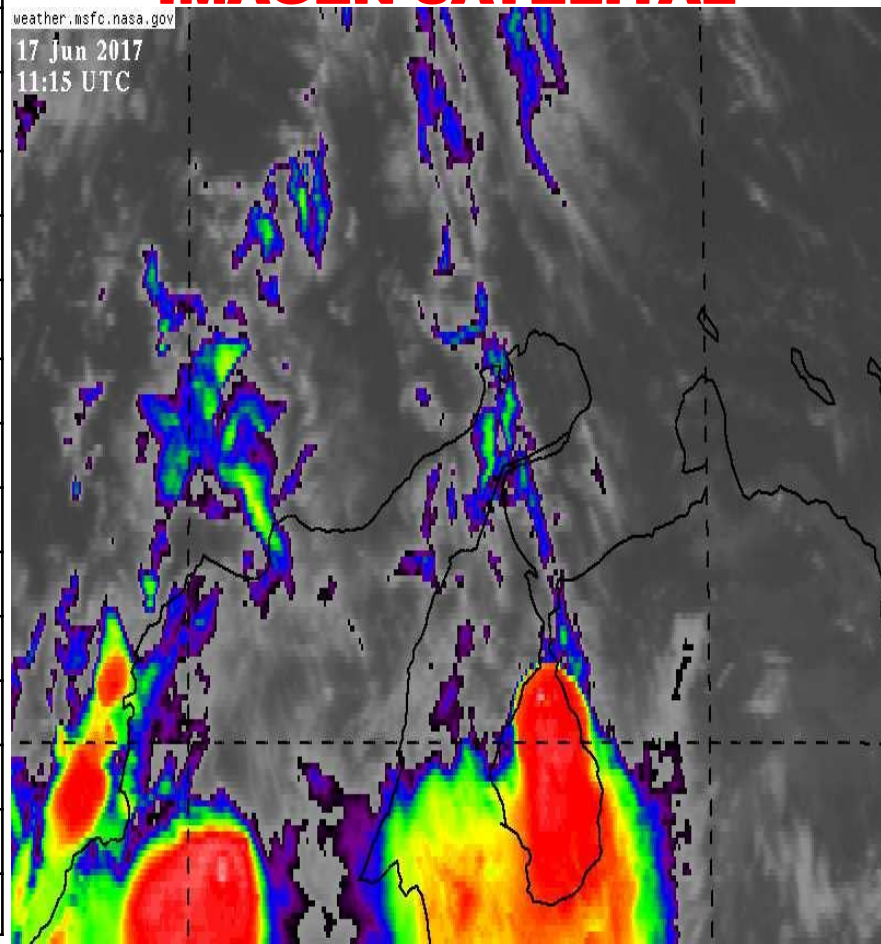
17 - JUNIO - 2017

1	RIOHACHA	<i>LLUVIAS CON TORMENTAS</i>
2	URIBIA	<i>PROBABILIDAD DE LLUVIAS</i>
3	MANAURE	<i>PROBABILIDAD DE LLUVIAS</i>
4	MAICAO	<i>LLUVIAS CON TORMENTAS</i>
5	ALBANIA	<i>LLUVIAS CON TORMENTAS</i>
6	HATONUEVO	<i>LLUVIAS CON TORMENTAS</i>
7	BARRANCAS	<i>LLUVIAS CON TORMENTAS</i>
8	FONSECA	<i>LLUVIAS CON TORMENTAS</i>
9	DISTRACCION	<i>LLUVIAS CON TORMENTAS</i>
10	SAN JUAN	<i>LLUVIAS CON TORMENTAS</i>
11	EL MOLINO	<i>LLUVIAS CON TORMENTAS</i>
12	VILLANUEVA	<i>LLUVIAS CON TORMENTAS</i>
13	URUMITA	<i>LLUVIAS CON TORMENTAS</i>
14	LA JAGUA	<i>LLUVIAS CON TORMENTAS</i>
15	DIBULLA	<i>LLUVIAS CON TORMENTAS</i>

IMAGEN SATELITAL

weather.msfc.nasa.gov

17 Jun 2017
11:15 UTC





Cruz Roja Colombiana
Seccional Guajira

SISTEMA DE ALERTA TEMPRANA



Estado del Tiempo - Departamento de La Guajira



Pronostico: José R Zúñiga **17 - JUNIO - 2017**



Cruz Roja Colombiana
Seccional Guajira

SISTEMA DE ALERTA TEMPRANA

Estado del Tiempo - Departamento de La Guajira



17 - JUNIO - 2017

ANALISIS METEOROLOGICO

El SAT Guajira informa que continua la presencia de una onda tropical la cual mantendrá influencia directamente en la región Caribe con cielos entre mayor a totalmente cubiertos con precipitaciones de variada intensidad y tormentas eléctricas, este pronostico inestable se extenderá durante este puente festivo, para hoy se espera cielo de mayor a totalmente nublado con probabilidades de lluvias en la zona norte, en la zona media (Riohacha) cielo mayormente nublado en horas de la mañana y lluvias con descargas eléctricas en horas de la tarde-noche, hacia el sur del Departamento, Sierra Nevada y Serranía del Perijá lluvias de variada intensidad con tormentas eléctricas.

Advertimos que con la influencia de esta onda tropical aumenta seriamente la probabilidad de formación vientos fuertes o vendavales, se podrían registrar crecientes de ríos que bajan de la Sierra Nevada y Serranía del Perijá por ello recomendamos tomar medidas de protección si piensa tomar baños en ríos durante este puente festivo, asegurar techos y estar muy atentos a la información generada por el S.A.T. Guajira y el I.D.E.A.M.

El viento para hoy tendrá velocidades de hasta de 21 km/h con dirección predominante del Este, se espera una temperatura máxima de 32°C con sensación térmica hasta de 35°C, esperamos un día caluroso.