



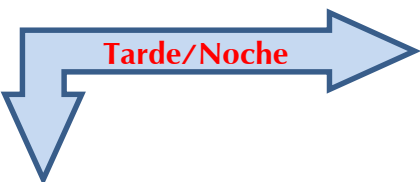
Cruz Roja Colombiana
Seccional Guajira

SISTEMA DE ALERTA TEMPRANA

Estado del Tiempo - Ciudad de Riohacha



MAYORMENTE NUBLADO



PROBABILIDAD DE LLUVIAS

21 - JUNIO - 2017



TEMPERATURA: **MIN 26°C** **MAX 31°C**

VIENTO

23 km ESTE

PRESION ATMOSFERICA

1009 m.b.

HUMEDAD

70%

PUNTO DE ROCIO

23°C



Cruz Roja Colombiana
Seccional Guajira

SISTEMA DE ALERTA TEMPRANA



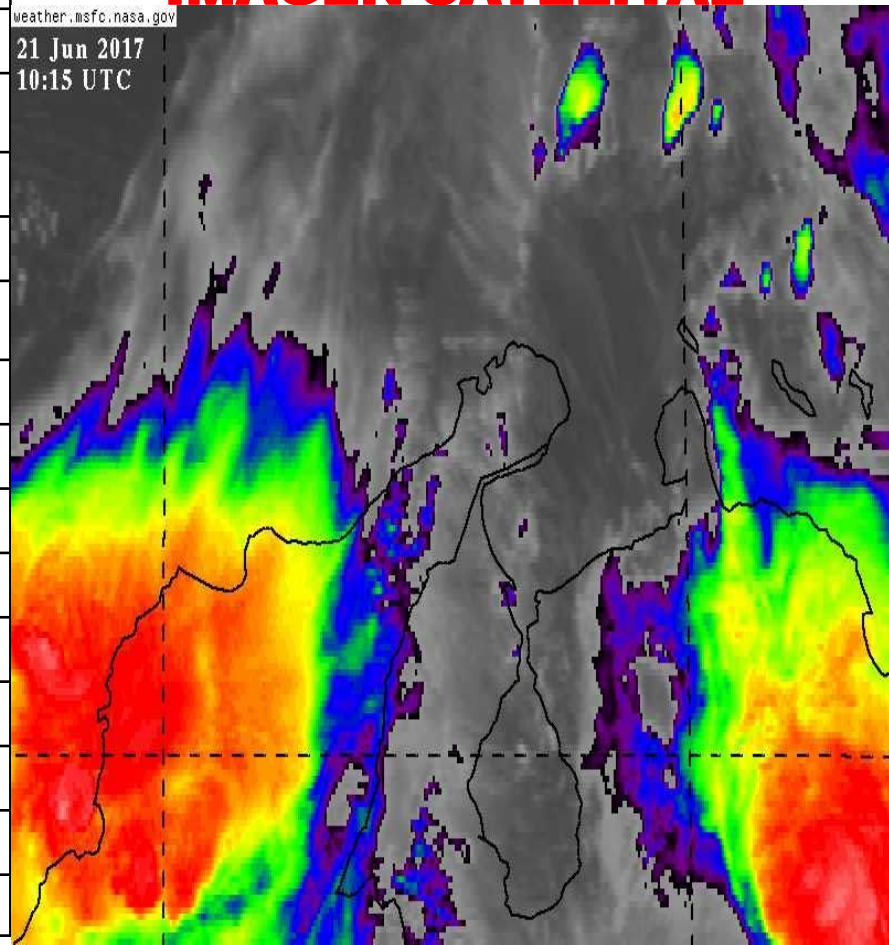
Estado del Tiempo - Departamento de La Guajira

21 - JUNIO - 2017

1	RIOHACHA	<i>PROBABILIDAD DE LLUVIAS</i>
2	URIBIA	<i>PROBABILIDAD DE LLUVIAS</i>
3	MANAURE	<i>PROBABILIDAD DE LLUVIAS</i>
4	MAICAO	<i>PROBABILIDAD DE LLUVIAS</i>
5	ALBANIA	<i>LLUVIAS CON TORMENTAS</i>
6	HATONUEVO	<i>LLUVIAS CON TORMENTAS</i>
7	BARRANCAS	<i>LLUVIAS CON TORMENTAS</i>
8	FONSECA	<i>LLUVIAS CON TORMENTAS</i>
9	DISTRACCION	<i>LLUVIAS CON TORMENTAS</i>
10	SAN JUAN	<i>LLUVIAS CON TORMENTAS</i>
11	EL MOLINO	<i>LLUVIAS CON TORMENTAS</i>
12	VILLANUEVA	<i>LLUVIAS CON TORMENTAS</i>
13	URUMITA	<i>LLUVIAS CON TORMENTAS</i>
14	LA JAGUA	<i>LLUVIAS CON TORMENTAS</i>
15	DIBULLA	<i>LLUVIAS CON TORMENTAS</i>

IMAGEN SATELITAL

weather.msfc.nasa.gov
21 Jun 2017
10:15 UTC





Cruz Roja Colombiana
Seccional Guajira

SISTEMA DE ALERTA TEMPRANA



Estado del Tiempo - Departamento de La Guajira



Pronostico: José R Zúñiga **21 - JUNIO - 2017**



Cruz Roja Colombiana
Seccional Guajira

SISTEMA DE ALERTA TEMPRANA

Estado del Tiempo - Departamento de La Guajira



21 - JUNIO - 2017

ANALISIS METEOROLOGICO

El SAT Guajira informa que en la tarde de ayer frente a las costas venezolanas se debilito la tormenta tropical "BRET" convirtiéndose ahora en una onda tropical la cual tiene mucho potencial para generar precipitaciones de variada intensidad con tormentas eléctricas en múltiples sectores del Departamento y la Región Caribe, para hoy se espera cielo mayormente nublado sin descartar la probabilidad de lluvias en la zona norte, en la zona media (Riohacha) cielo mayormente nublado en horas de la mañana y probabilidad de lluvias en horas de la tarde-noche, hacia el sur del Departamento, Sierra Nevada y Serranía del Perijá cielo de mayor a totalmente nublado con lluvias de variada intensidad con tormentas eléctricas.

Advertimos que este pronostico de lluvias se extenderá por las próximas 48 horas debido al paso frente a las costas del Departamento de La Guajira de los remanentes de la tormenta tropical "BRET" que también tiene potencial de formación de vendavales o vientos fuertes tendremos sensación térmica bastante elevada esto por la combinación de humedad y altas temperaturas por ello recomendamos a las autoridades de emergencias y comunidad en general tomar medidas preventivas.

El viento para hoy tendrá velocidades de hasta de 23 km/h con dirección predominante del Este, se espera una temperatura máxima de 31°C con sensación térmica hasta de



Cruz Roja Colombiana
Seccional Guajira

SISTEMA DE ALERTA TEMPRANA



20 - JUNIO - 2017

TEMPORADA DE HURACANES 2017

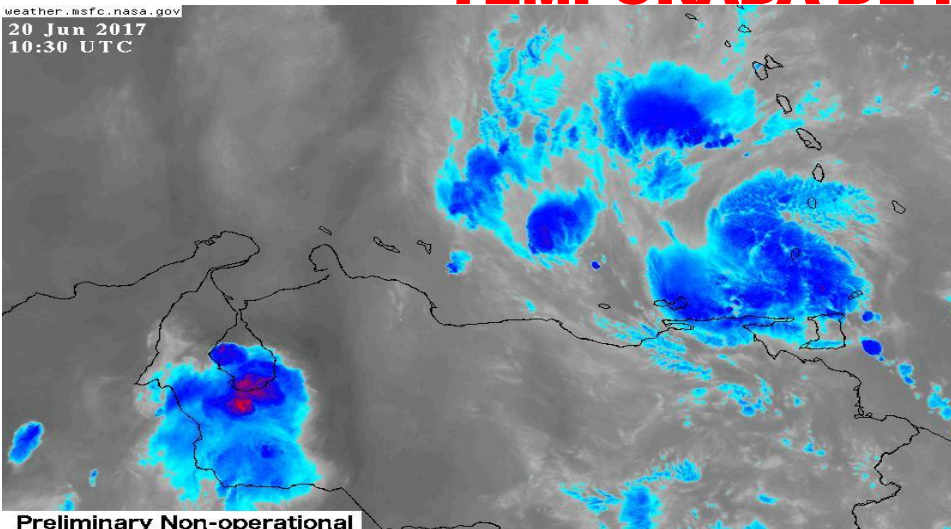


IMAGEN DE SATELITE

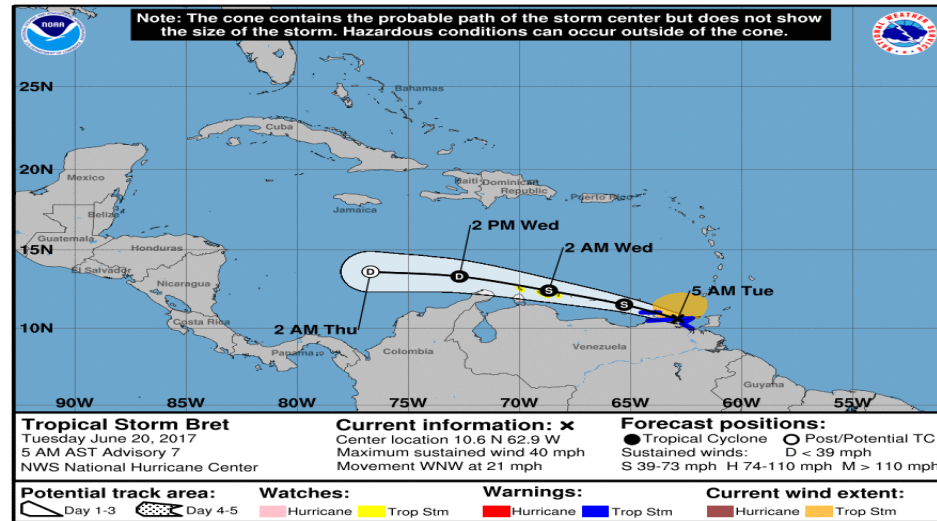


IMAGEN DE TRAYECTORIA

LA SEGUNDA DEPRECIACION TROPICAL DE LA TEMPORADA DE HURACANES 2017 AHORA ES LA TORMENTA TROPICAL "BRET" ESTE SISTEMA ESTA UBICADO AL ESTE DE LAS NOROCCIDENTE DE LAS COSTAS DE VENEZUELA CON VIENTOS SOSTENIDOS DE 65KM/H Y SE TRASLADA A UNA VELOCIDAD DE 33 KM/H, SE ESPERA QUE ESTE CICLON TROPICAL CONTINUE EN AGUAS DEL MAR CARIBE BORDEANDO LAS COSTAS VENEZOLANAS GENERANDO LLUVIAS FUERTES CON TORMENTAS ELECTRICAS, SU PUNTO MAS CERCANO AL DEPARTAMENTO DE LA GUAJIRA SE DE EL DIA MIERCOLES EN HORAS DEL MEDIO DIA. EL SAT GUAJIRA ESTARA MONITOREANDO PERMANENTEMENTE Y DARA AVISO OPORTUNO.