



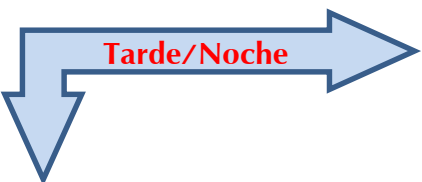
Cruz Roja Colombiana
Seccional Guajira

SISTEMA DE ALERTA TEMPRANA

Estado del Tiempo - Ciudad de Riohacha



MAYORMENTE NUBLADO



PARCIALMENTE NUBLADO

30 - JUNIO - 2017



TEMPERATURA: **MIN 27°C** **MAX 31°C**

VIENTO

14 km SURESTE

PRESION ATMOSFERICA

1010 m.b.

HUMEDAD

84%

PUNTO DE ROCIO

23°C



Cruz Roja Colombiana
Seccional Guajira

SISTEMA DE ALERTA TEMPRANA



Estado del Tiempo - Departamento de La Guajira

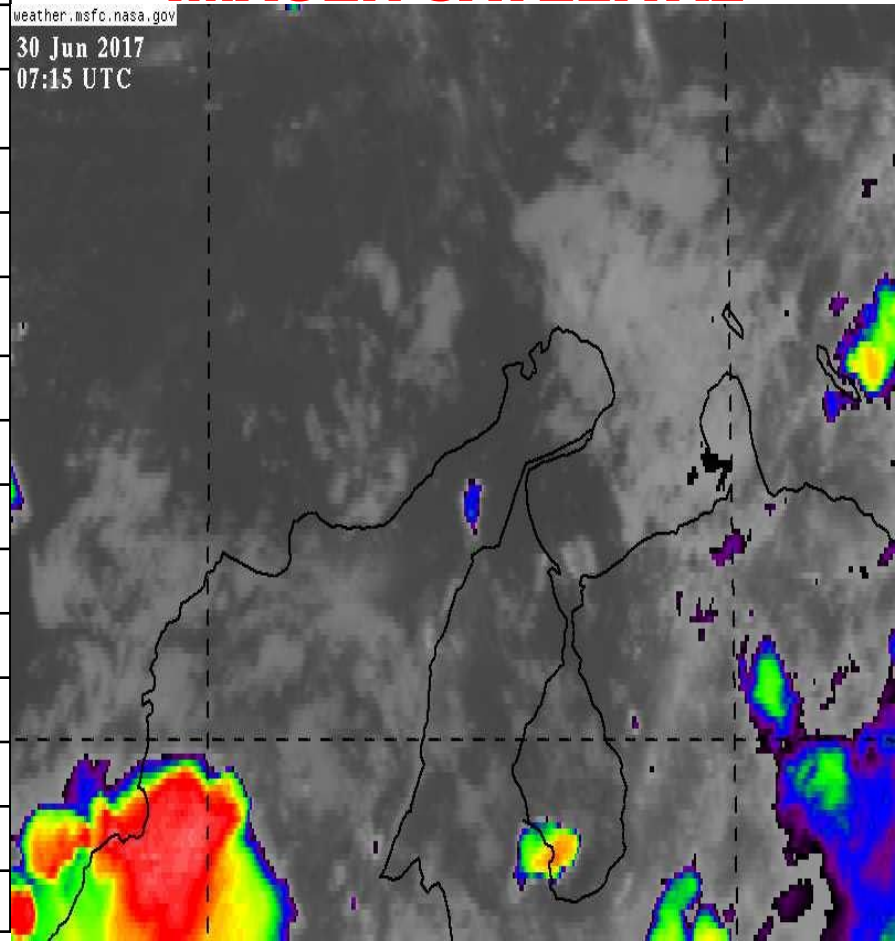
30 - JUNIO - 2017

1	RIOHACHA	<i>MAYORMENTE NUBLADO</i>
2	URIBIA	<i>PARCIALMENTE NUBLADO</i>
3	MANAURE	<i>PARCIALMENTE NUBLADO</i>
4	MAICAO	<i>PARCIALMENTE NUBLADO</i>
5	ALBANIA	<i>PROBABILIDAD DE LLUVIAS</i>
6	HATONUEVO	<i>PROBABILIDAD DE LLUVIAS</i>
7	BARRANCAS	<i>PROBABILIDAD DE LLUVIAS</i>
8	FONSECA	<i>PROBABILIDAD DE LLUVIAS</i>
9	DISTRACCION	<i>PROBABILIDAD DE LLUVIAS</i>
10	SAN JUAN	<i>LLUVIAS CON TORMENTAS</i>
11	EL MOLINO	<i>LLUVIAS CON TORMENTAS</i>
12	VILLANUEVA	<i>LLUVIAS CON TORMENTAS</i>
13	URUMITA	<i>LLUVIAS CON TORMENTAS</i>
14	LA JAGUA	<i>LLUVIAS CON TORMENTAS</i>
15	DIBULLA	<i>LLUVIAS CON TORMENTAS</i>

IMAGEN SATELITAL

weather.msfc.nasa.gov

30 Jun 2017
07:15 UTC





Cruz Roja Colombiana
Seccional Guajira

SISTEMA DE ALERTA TEMPRANA



Estado del Tiempo - Departamento de La Guajira





Cruz Roja Colombiana
Seccional Guajira

SISTEMA DE ALERTA TEMPRANA

Estado del Tiempo - Departamento de La Guajira



30 - JUNIO - 2017

ANALISIS METEOROLOGICO

El SAT Guajira informa que durante las próximas 24 horas tendremos la influencia en el Caribe Colombiano de una onda tropical son esperadas nuevamente condiciones meteorológicas variables con cielos de parcial a mayormente nublados, se esperan temperaturas algo calurosas y condiciones de vientos calmos, durante el día de hoy y posiblemente hasta el sábado continuara circulando por nuestra área una onda tropical que tiene potencial para seguir generando precipitaciones de variada intensidad con descargas eléctricas, para hoy se espera cielo parcialmente nublado con probabilidades lluvias en la zona norte extrema, en la zona media (Riohacha) cielo de mayor a parcialmente nublado sin descartar probabilidad de lluvias, hacia el sur del Departamento, Sierra Nevada y Serranía del Perijá cielo mayormente nublado con lluvias de ligeras a moderadas con tormentas eléctricas.

La inestabilidad atmosférica continuara en nuestra área generada por el paso de esta nueva onda tropical podría generar vientos fuertes o vendavales acompañado con lluvias por ello seguimos recomendando a la comunidad en general y autoridades de emergencias tomar medidas de prevención.

El viento para hoy tendrá velocidades hasta de 14 km/h con dirección predominante del Sureste, se espera una temperatura máxima de 31°C con sensación térmica hasta de 34°C.