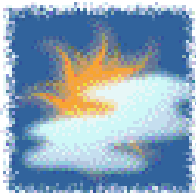




Cruz Roja Colombiana  
Seccional Guajira

# SISTEMA DE ALERTA TEMPRANA

## Estado del Tiempo - Ciudad de Riohacha



MAYORMENTE NUBLADO



LLUVIAS CON TORMENTAS

### 20 - AGOSTO - 2017



**TEMPERATURA: MIN 25°C MAX 31°C**

**VIENTO**

**13 km/h NORNORESTE.**

**PRESION ATMOSFERICA**

**1010 m.b.**

**HUMEDAD**

**94%**

**PUNTO DE ROCIO**

**25°C**



Cruz Roja Colombiana  
Seccional Guajira

# SISTEMA DE ALERTA TEMPRANA

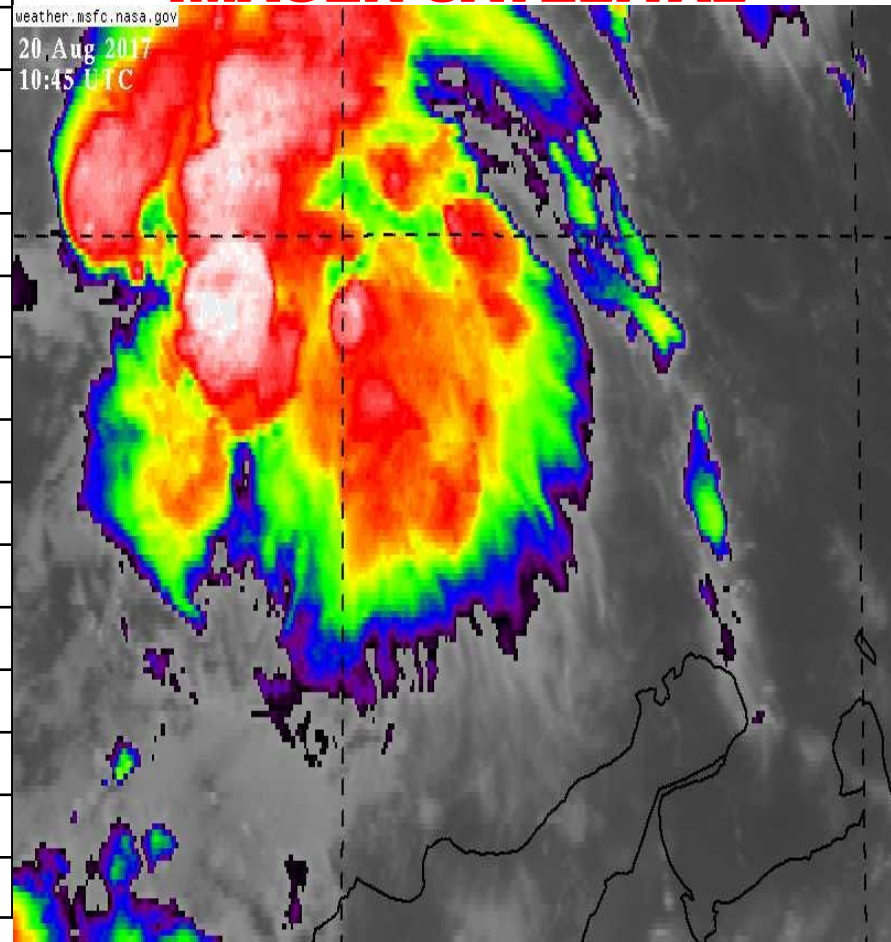


Estado del Tiempo - Departamento de La Guajira

**20 - AGOSTO - 2017**

1	RIOHACHA	<i>LLUVIAS CON TORMENTAS</i>
2	URIBIA	<i>LLUVIAS CON TORMENTAS</i>
3	MANAURE	<i>LLUVIAS CON TORMENTAS</i>
4	MAICAO	<i>LLUVIAS CON TORMENTAS</i>
5	ALBANIA	<i>LLUVIAS CON TORMENTAS</i>
6	HATONUEVO	<i>LLUVIAS CON TORMENTAS</i>
7	BARRANCAS	<i>LLUVIAS CON TORMENTAS</i>
8	FONSECA	<i>LLUVIAS CON TORMENTAS</i>
9	DISTRACCION	<i>LLUVIAS CON TORMENTAS</i>
10	SAN JUAN	<i>LLUVIAS CON TORMENTAS</i>
11	EL MOLINO	<i>LLUVIAS CON TORMENTAS</i>
12	VILLANUEVA	<i>LLUVIAS CON TORMENTAS</i>
13	URUMITA	<i>LLUVIAS CON TORMENTAS</i>
14	LA JAGUA	<i>LLUVIAS CON TORMENTAS</i>
15	DIBULLA	<i>LLUVIAS CON TORMENTAS</i>

## IMAGEN SATELITAL





Cruz Roja Colombiana  
Seccional Guajira

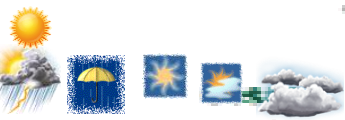
# SISTEMA DE ALERTA TEMPRANA



## Estado del Tiempo - Departamento de La Guajira



Pronostico: José R Zúñiga **20 - AGOSTO - 2017**







Cruz Roja Colombiana  
Seccional Guajira

# SISTEMA DE ALERTA TEMPRANA

Estado del Tiempo - Departamento de La Guajira



**20 - AGOSTO - 2017**

## ANALISIS METEOROLOGICO

El SAT Guajira informa y **ADVIERTE** que las condiciones meteorológicas serán muy inestables con precipitaciones de moderadas a fuertes con descargas eléctricas como efectos indirectos de los remanentes de lo que era la depresión tropical "HARVEY" la cual se disipó en la noche anterior, hasta este momento tiene una probabilidad de 30% de convertirse nuevamente en depresión, para hoy se espera cielo de mayor a totalmente nublado con lluvias de variada intensidad con tormentas eléctricas en la zona norte, en la zona media (Riohacha) cielo mayormente nublado con lluvias y tormentas eléctricas en horas de la tarde-noche, hacia el sur del Departamento y Sierra Nevada cielo de mayor a totalmente nublado con lluvias moderadas y no se descartan descargas eléctricas.

**ADVERTIMOS** que durante el día de hoy tras el paso de lo que fue "HARVEY" las condiciones meteorológicas se pueden tornar peligrosas ya que se espera la influencia indirecta de este sistema, podría generar emergencias por vendavales, inundaciones, descargas eléctricas y crecientes de ríos, recomendamos a las autoridades de emergencias y comunidad en general mantener medidas de prevención y reacción ante posibles emergencias que se generen por este evento, estaremos monitoreando y daremos a conocer cualquier cambio o desarrollo de esta tormenta .

El viento para hoy tendrá velocidades hasta de 13 km/h con dirección predominante del Noroeste, se espera una temperatura máxima de 31°C con sensación térmica hasta de



Cruz Roja Colombiana  
Seccional Guajira

# SISTEMA DE ALERTA TEMPRANA

Estado del Tiempo - Departamento de La Guajira



**20 - AGOSTO - 2017**

## **TORMENTA TROPICAL “HARVEY”**

### **IMAGEN DE SATELITE**

### **TRAYECTORIA**

LA TORMENTA TROPICAL “HARVEY” AMANECE CON VIENTOS SOSTENIDOS DE 65 KM/H Y SE TRASLADA AL OESTE A RAZON DE 32 KM/H Y SE UBICA A 375 KM AL ESTE DE LA ISLA DE CURAZAO Y 465 KM DE PUNTA GALLINAS LA GUAJIRA, ESTE CICLON TROPICAL CONTINUARA EN AGUAS DEL MAR CARIBE, EL PUNTO MAS CERCANO AL DEPARTAMENTO DE LA GUAJIRA SE DARA EN LA MADRUGADA DEL DOMINGO, ESTE SISTEMA GENERARA LLUVIAS CON TORMENTAS ELECTRICAS Y POSIBILIDAD DE VIENTOS FUERTES Y VENDAVALS COMO EFECTO INDIRECTO.