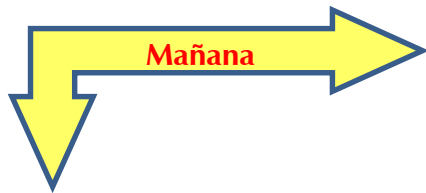




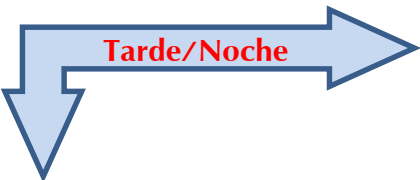
Cruz Roja Colombiana
Seccional Guajira

SISTEMA DE ALERTA TEMPRANA

Estado del Tiempo - Ciudad de Riohacha



LLUVIAS



PROBABILIDAD DE LLUVIAS

05 - AGOSTO - 2017



TEMPERATURA: MIN 23°C MAX 30°C

VIENTO

12 km/h NOROESTE.

PRESION ATMOSFERICA

1012 m.b.

HUMEDAD

94%

PUNTO DE ROCIO

22°C



Cruz Roja Colombiana
Seccional Guajira

SISTEMA DE ALERTA TEMPRANA

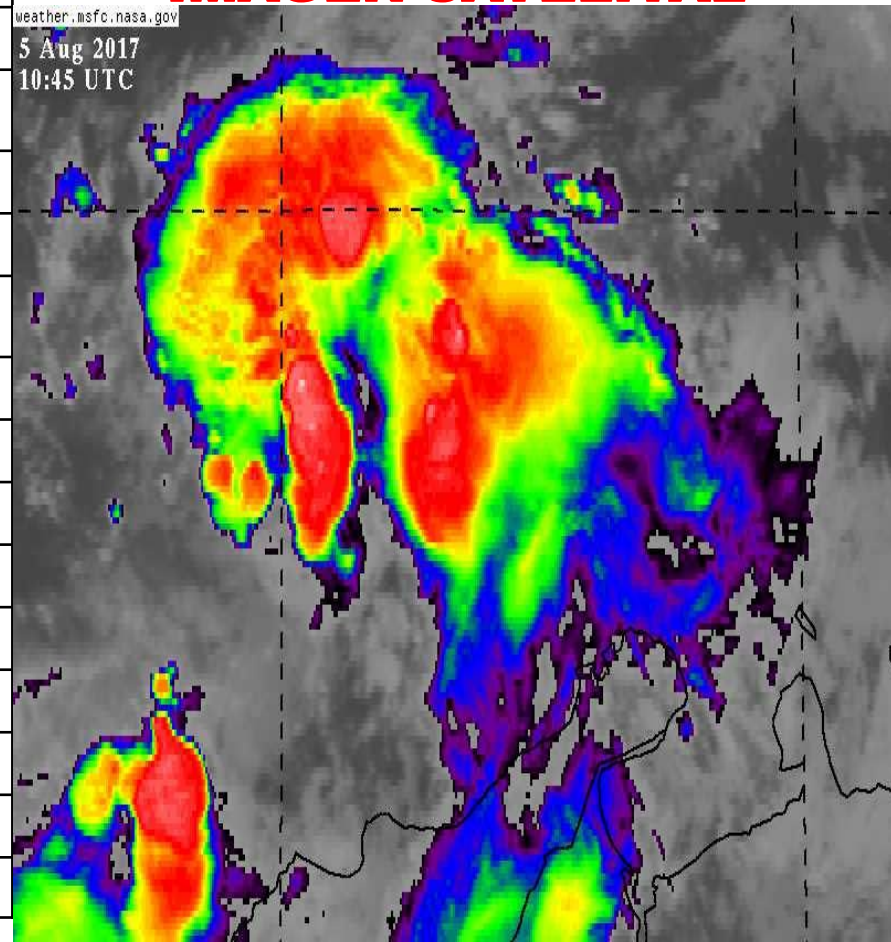


Estado del Tiempo - Departamento de La Guajira

05 - AGOSTO - 2017

1	RIOHACHA	<i>LLUVIAS</i>
2	URIBIA	<i>LLUVIAS</i>
3	MANAURE	<i>LLUVIAS</i>
4	MAICAO	<i>LLUVIAS</i>
5	ALBANIA	<i>LLUVIAS CON TORMENTAS</i>
6	HATONUEVO	<i>LLUVIAS CON TORMENTAS</i>
7	BARRANCAS	<i>LLUVIAS CON TORMENTAS</i>
8	FONSECA	<i>LLUVIAS CON TORMENTAS</i>
9	DISTRACCION	<i>LLUVIAS CON TORMENTAS</i>
10	SAN JUAN	<i>LLUVIAS CON TORMENTAS</i>
11	EL MOLINO	<i>LLUVIAS CON TORMENTAS</i>
12	VILLANUEVA	<i>LLUVIAS CON TORMENTAS</i>
13	URUMITA	<i>LLUVIAS CON TORMENTAS</i>
14	LA JAGUA	<i>LLUVIAS CON TORMENTAS</i>
15	DIBULLA	<i>LLUVIAS CON TORMENTAS</i>

IMAGEN SATELITAL





Cruz Roja Colombiana
Seccional Guajira

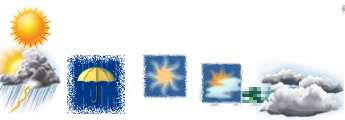
SISTEMA DE ALERTA TEMPRANA



Estado del Tiempo - Departamento de La Guajira



Pronostico: José R Zúñiga **05 - AGOSTO - 2017**





Cruz Roja Colombiana
Seccional Guajira

SISTEMA DE ALERTA TEMPRANA

Estado del Tiempo - Departamento de La Guajira



05 - AGOSTO - 2017

ANALISIS METEOROLOGICO

El SAT Guajira informa que continuaremos bajo la influencia de una onda tropical en aguas del Mar Caribe la cual continua con gran potencial para generar precipitaciones de variada intensidad con descargas eléctricas en múltiples sectores del Departamento y la costa caribe colombiana, contaremos con temperaturas agradables y condiciones de vientos calmos, los efectos de este sistema se sentirá durante todo el puente festivo los modelos meteorológicos muestran continuidad en las probabilidades de lluvias con presencia de tormentas eléctricas, para hoy se espera cielo de mayormente nublado con lluvias en la zona norte, en la zona media (Riohacha) cielo totalmente nublado con probabilidades de lluvias a lo largo del día, hacia el sur del Departamento y Sierra Nevada cielo mayormente nublado con lluvias de variada intensidad con tormentas.

Continuamos ADVERTIENDO que durante este puente festivo las precipitaciones se harán presente por paso de una onda tropical que podría generar vendavales y vientos fuertes, por ello recomendamos a las autoridades de emergencia y comunidad en general tomar medidas de prevención y así mismo deben tener mucho cuidado las personas que tomaran baños en los diferentes ríos del Departamento por probabilidad de crecientes.

El viento para hoy tendrá velocidades hasta de 12 km/h con dirección predominante del Noroste, se espera una temperatura máxima de 30°C con sensación térmica hasta de 32°C, por lo tanto se recomienda tener precaución con temperaturas agradables.