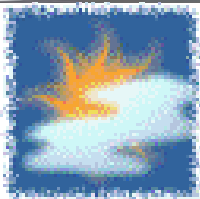




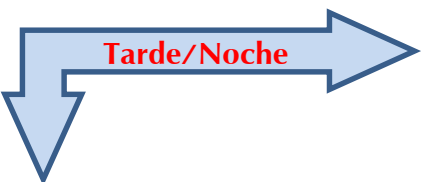
Cruz Roja Colombiana
Seccional Guajira

SISTEMA DE ALERTA TEMPRANA

Estado del Tiempo - Ciudad de Riohacha



MAYORMENTE NUBLADO



LLUVIAS CON TORMENTAS

29 - AGOSTO - 2017



TEMPERATURA: MIN 25°C MAX 30°C

VIENTO

14 km/h NOROESTE.

PRESION ATMOSFERICA

1011 m.b.

HUMEDAD

84%

PUNTO DE ROCIO

23°C





Cruz Roja Colombiana
Seccional Guajira

SISTEMA DE ALERTA TEMPRANA



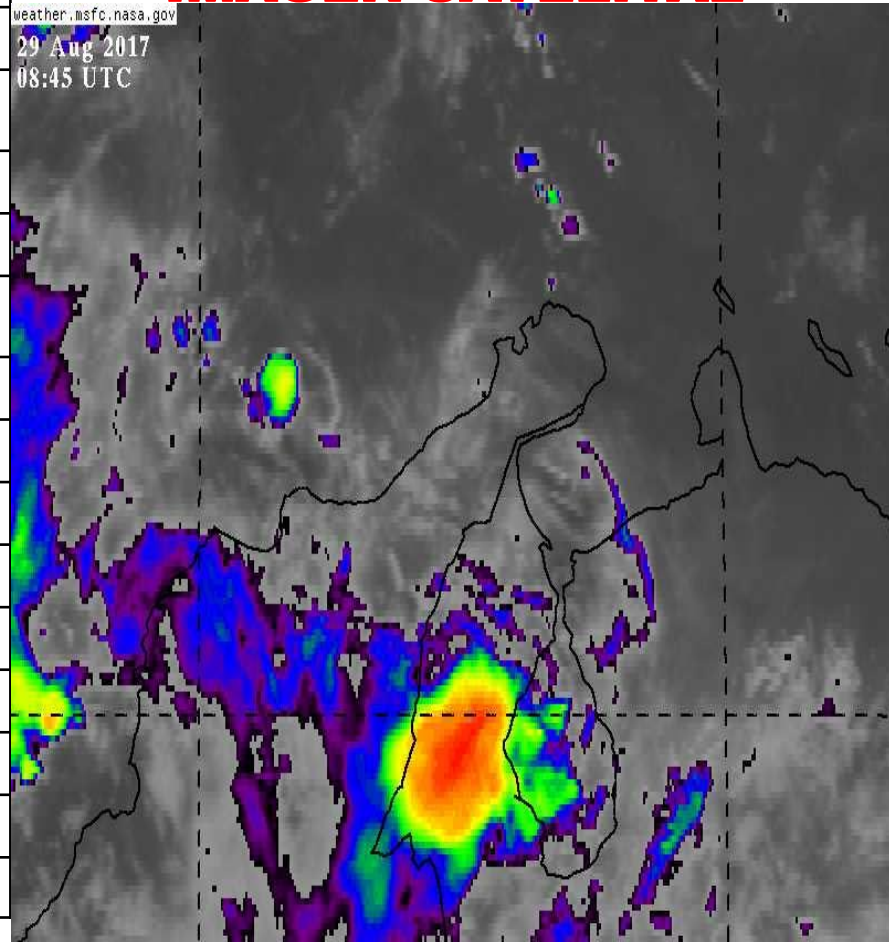
Estado del Tiempo - Departamento de La Guajira

29 - AGOSTO - 2017

1	RIOHACHA	<i>LLUVIAS CON TORMENTAS</i>
2	URIBIA	<i>LLUVIAS CON TORMENTAS</i>
3	MANAURE	<i>LLUVIAS CON TORMENTAS</i>
4	MAICAO	<i>LLUVIAS CON TORMENTAS</i>
5	ALBANIA	<i>LLUVIAS CON TORMENTAS</i>
6	HATONUEVO	<i>LLUVIAS CON TORMENTAS</i>
7	BARRANCAS	<i>LLUVIAS CON TORMENTAS</i>
8	FONSECA	<i>LLUVIAS CON TORMENTAS</i>
9	DISTRACCION	<i>LLUVIAS CON TORMENTAS</i>
10	SAN JUAN	<i>LLUVIAS CON TORMENTAS</i>
11	EL MOLINO	<i>LLUVIAS CON TORMENTAS</i>
12	VILLANUEVA	<i>LLUVIAS CON TORMENTAS</i>
13	URUMITA	<i>LLUVIAS CON TORMENTAS</i>
14	LA JAGUA	<i>LLUVIAS CON TORMENTAS</i>
15	DIBULLA	<i>LLUVIAS CON TORMENTAS</i>

IMAGEN SATELITAL

weather.msfc.nasa.gov
29 Aug 2017
08:45 UTC





Cruz Roja Colombiana
Seccional Guajira

SISTEMA DE ALERTA TEMPRANA



Estado del Tiempo - Departamento de La Guajira

ADVERTENCIA



Pronostico: José R Zúñiga **29 - AGOSTO - 2017**



Cruz Roja Colombiana
Seccional Guajira

SISTEMA DE ALERTA TEMPRANA

Estado del Tiempo - Departamento de La Guajira



29 - AGOSTO - 2017

ANALISIS METEOROLOGICO

El SAT Guajira informa que nuevamente por la interacción de una nueva onda tropical y la Zona de confluencia Inter Tropical (ZCIT) las condiciones meteorológicas en las próximas 48 horas continuaran muy inestables, las precipitaciones serán otra vez de variada intensidad con descargas eléctricas, tendremos cielos de parcial a mayormente cubiertos, a lo largo de la jornada contaremos con temperaturas algo agradable, con vientos muy calmos, para hoy se espera cielo de ligera a parcialmente nublado con lluvias y descargas eléctricas en la zona norte, en la zona media (Riohacha) cielo mayormente nublado en horas de la mañana y lluvias de variada intensidad con tormentas en horas de la tarde-noche, hacia el sur del Departamento y Sierra Nevada cielo mayormente nublado con lluvias y descargas eléctricas.

ADVERTIMOS nuevamente que durante el día de hoy y gran parte de la semana aumentaran las lluvias con descargas eléctricas y debido a la combinación de humedad y altas temperaturas se pueden seguir presentando la formación de nubes tipos cúmulos que podrían originar formación de vientos fuertes o vendavales, por esto recomendamos a las autoridades de emergencias y comunidad en general tomar medidas de prevención.

El viento para hoy tendrá velocidades hasta de 14 km/h con dirección predominante del Noroeste, se espera una temperatura máxima de 30°C con sensación térmica hasta de 32°C.