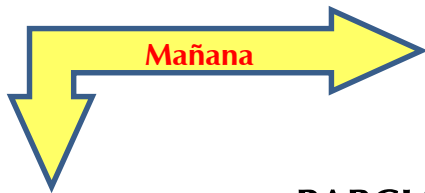




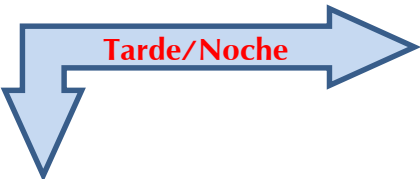
Cruz Roja Colombiana  
Seccional Guajira

# SISTEMA DE ALERTA TEMPRANA

## Estado del Tiempo - Ciudad de Riohacha



PARCIALMENTE NUBLADO



PROBABILIDAD DE LLUVIAS

### 05 - SETIEMBRE - 2017



TEMPERATURA: **MIN 25°C** **MAX 31°C**

VIENTO

**23 km/h NORESTE.**

PRESION ATMOSFERICA

**1010 m.b.**

HUMEDAD

**84%**

PUNTO DE ROCIO

**24°C**



Cruz Roja Colombiana  
Seccional Guajira

# SISTEMA DE ALERTA TEMPRANA



Estado del Tiempo - Departamento de La Guajira

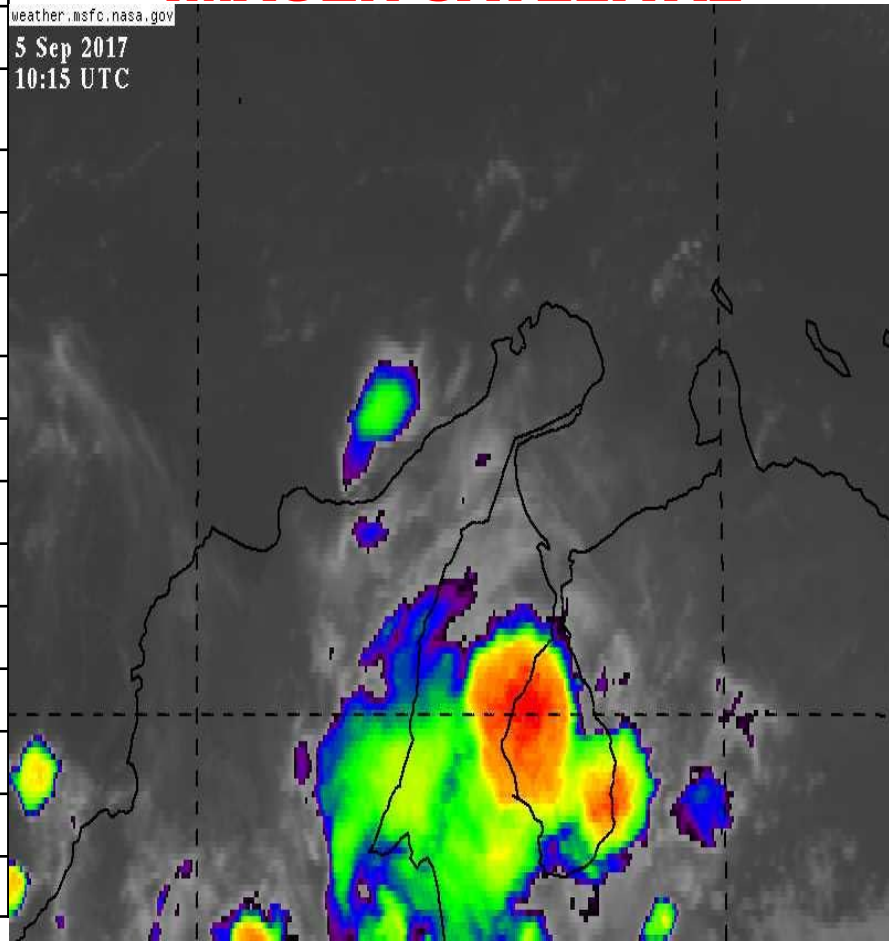
**05 - SEPTIEMBRE - 2017**

1	RIOHACHA	<i>MAYORMENTE NUBLADO</i>
2	URIBIA	<i>MAYORMENTE NUBLADO</i>
3	MANAURE	<i>MAYORMENTE NUBLADO</i>
4	MAICAO	<i>MAYORMENTE NUBLADO</i>
5	ALBANIA	<i>PROBABILIDAD DE LLUVIAS</i>
6	HATONUEVO	<i>PROBABILIDAD DE LLUVIAS</i>
7	BARRANCAS	<i>PROBABILIDAD DE LLUVIAS</i>
8	FONSECA	<i>PROBABILIDAD DE LLUVIAS</i>
9	DISTRACCION	<i>PROBABILIDAD DE LLUVIAS</i>
10	SAN JUAN	<i>PROBABILIDAD DE LLUVIAS</i>
11	EL MOLINO	<i>PROBABILIDAD DE LLUVIAS</i>
12	VILLANUEVA	<i>PROBABILIDAD DE LLUVIAS</i>
13	URUMITA	<i>PROBABILIDAD DE LLUVIAS</i>
14	LA JAGUA	<i>PROBABILIDAD DE LLUVIAS</i>
15	DIBULLA	<i>PROBABILIDAD DE LLUVIAS</i>

## IMAGEN SATELITAL

weather.msfc.nasa.gov

5 Sep 2017  
10:15 UTC



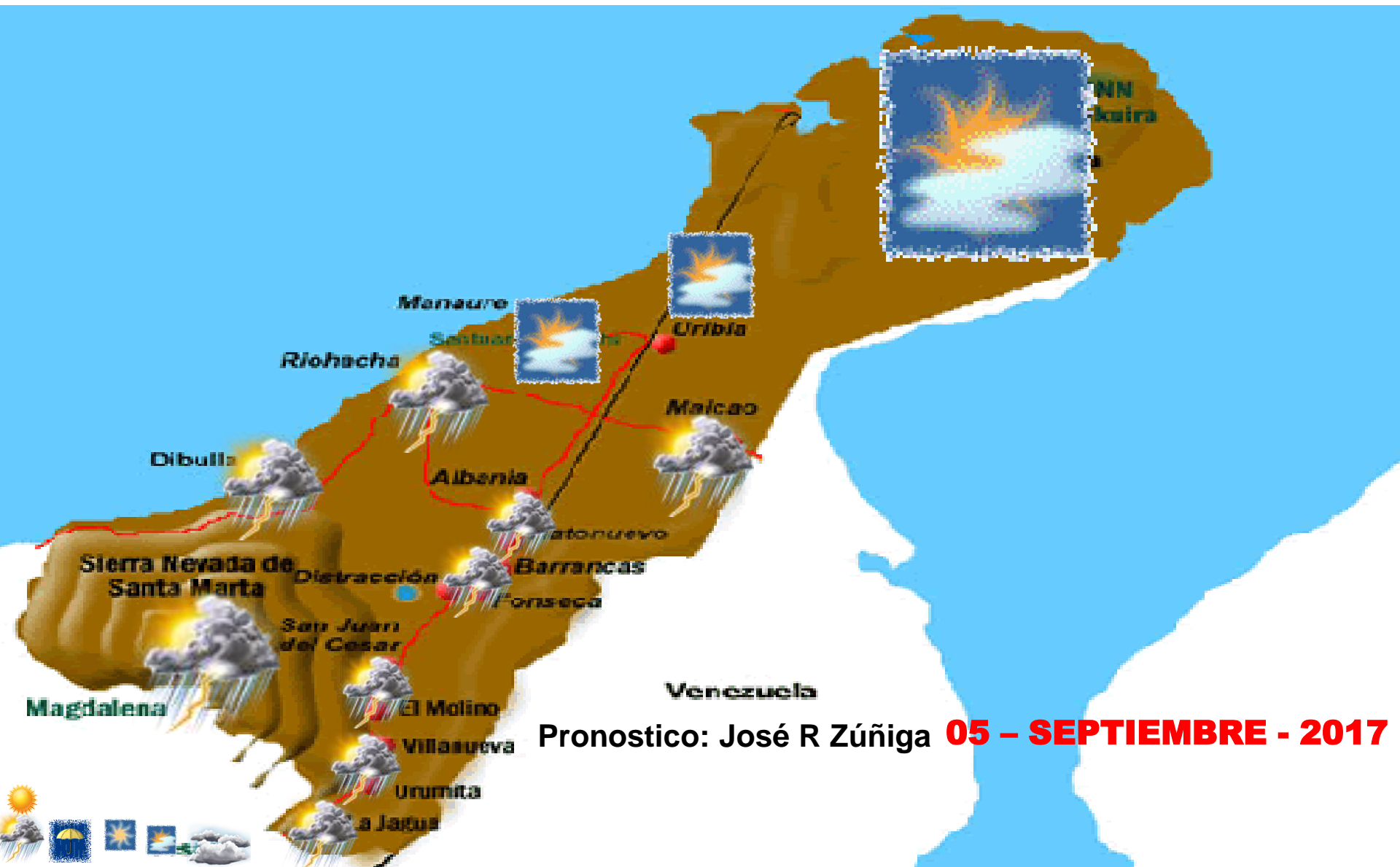


Cruz Roja Colombiana  
Seccional Guajira

# SISTEMA DE ALERTA TEMPRANA



## Estado del Tiempo - Departamento de La Guajira



Pronostico: José R Zúñiga **05 - SEPTIEMBRE - 2017**





Cruz Roja Colombiana  
Seccional Guajira

# SISTEMA DE ALERTA TEMPRANA

Estado del Tiempo - Departamento de La Guajira



**05 - SEPTIEMBRE - 2017**

## ANALISIS METEOROLOGICO

El SAT Guajira informa que por la presencia en la región Caribe de la Zona de confluencia Inter Tropical (ZCIT) en combinación con una onda tropical y el calor diurno genere condiciones meteorológicas inestables para La Guajira, contaremos con cielos de ligera a mayormente cubiertos, a lo largo de la jornada contaremos con temperaturas altas, con vientos dentro de los rangos normales, para hoy se espera cielo ligeramente nublado con probabilidades de lluvias en la zona norte, en la zona media (Riohacha) cielo de parcial a mayormente nublado con probabilidad de lluvias en horas de la tarde-noche, hacia el sur del Departamento y Sierra Nevada cielo de parcial a mayormente nublado con probabilidad de lluvias con descargas eléctricas.

Durante el día de hoy y gran parte de esta semana tendremos condiciones muy variables, contaremos con factores que incidirán con las condiciones meteorológicas muy inestables que podrían generar precipitaciones de variada intensidad con descargas eléctricas y probabilidad de formación de vientos fuertes o vendavales, por esta razón recomendamos a las autoridades de emergencias y comunidad en general tomar medidas de prevención y a los comunicados del S.A.T., EL IDEAM y los Consejos de Gestión del Riesgo.

El viento para hoy tendrá velocidades hasta de 23 km/h con dirección predominante del Noreste, con rachas de hasta 31 km/h, con dirección predominante del Noreste.