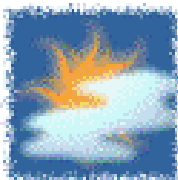




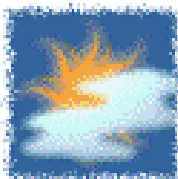
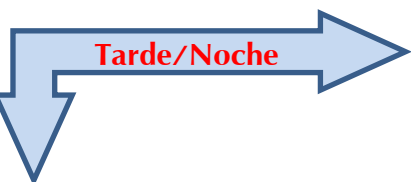
Cruz Roja Colombiana
Seccional Guajira

SISTEMA DE ALERTA TEMPRANA

Estado del Tiempo - Ciudad de Riohacha



MAYORMENTE NUBLADO



LIGERAMENTE NUBLADO

11 - SETIEMBRE - 2017



TEMPERATURA: **MIN 25°C** **MAX 31°C**

VIENTO

21 km/h NORESTE.

PRESION ATMOSFERICA

1011 m.b.

HUMEDAD

94%

PUNTO DE ROCIO

25°C



Cruz Roja Colombiana
Seccional Guajira

SISTEMA DE ALERTA TEMPRANA

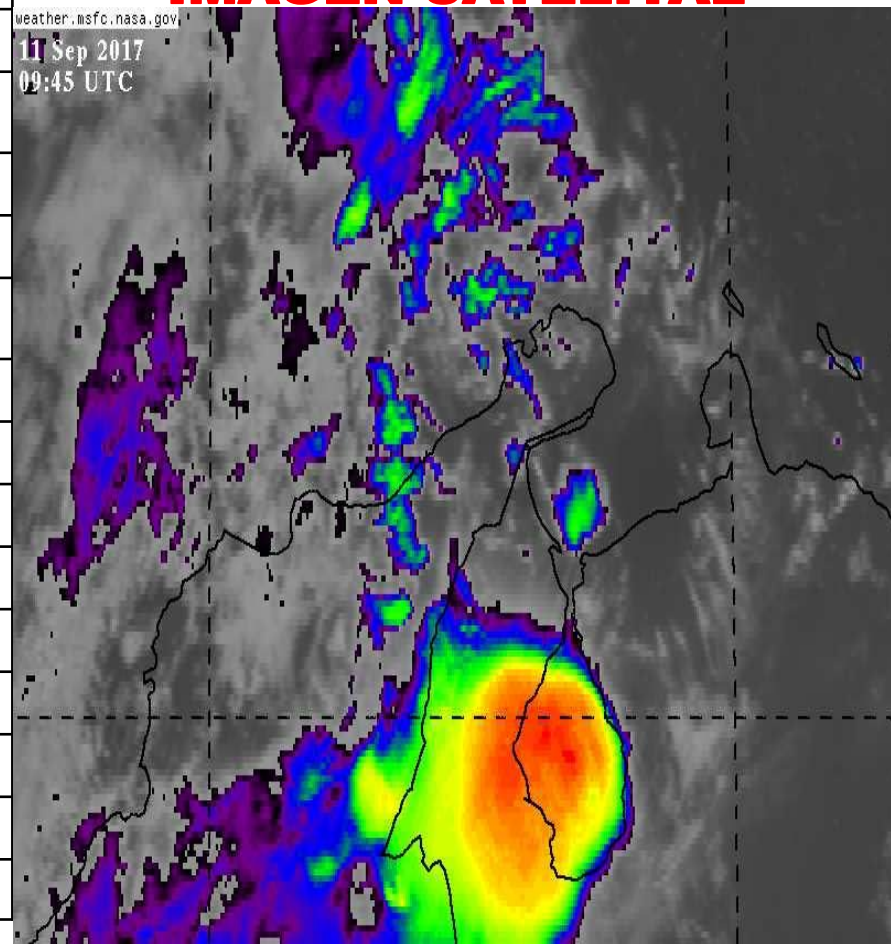


Estado del Tiempo - Departamento de La Guajira

11 - SEPTIEMBRE - 2017

1	RIOHACHA	<i>PARCIALMENTE NUBLADO</i>
2	URIBIA	<i>PARCIALMENTE NUBLADO</i>
3	MANAURE	<i>PARCIALMENTE NUBLADO</i>
4	MAICAO	<i>PARCIALMENTE NUBLADO</i>
5	ALBANIA	<i>MAYORMENTE NUBLADO</i>
6	HATONUEVO	<i>MAYORMENTE NUBLADO</i>
7	BARRANCAS	<i>MAYORMENTE NUBLADO</i>
8	FONSECA	<i>MAYORMENTE NUBLADO</i>
9	DISTRACCION	<i>MAYORMENTE NUBLADO</i>
10	SAN JUAN	<i>MAYORMENTE NUBLADO</i>
11	EL MOLINO	<i>MAYORMENTE NUBLADO</i>
12	VILLANUEVA	<i>MAYORMENTE NUBLADO</i>
13	URUMITA	<i>MAYORMENTE NUBLADO</i>
14	LA JAGUA	<i>MAYORMENTE NUBLADO</i>
15	DIBULLA	<i>LLUVIAS</i>

IMAGEN SATELITAL





Cruz Roja Colombiana
Seccional Guajira

SISTEMA DE ALERTA TEMPRANA



Estado del Tiempo - Departamento de La Guajira



Pronostico: José R Zúñiga **11 - SEPTIEMBRE - 2017**



Cruz Roja Colombiana
Seccional Guajira

SISTEMA DE ALERTA TEMPRANA

Estado del Tiempo - Departamento de La Guajira



11 - SEPTIEMBRE - 2017

ANALISIS METEOROLOGICO

El SAT Guajira informa que al menos durante las próximas 48 horas las condiciones meteorológicas serán mayormente estables, al tocar tierra el Huracán "IRMA" en la península de la Florida USA en las ultimas horas este ha perdido fuerza en sus vientos sostenidos pasando de un Ciclón categoría (3) a un categoría (1) reduciendo considerablemente su influencia indirecta sobre el Caribe, contaremos con cielos de mayor a ligeramente cubiertos, a lo largo de la jornada continuaremos con temperaturas un tanto agradables, con vientos dentro de los rangos normales, para hoy se espera cielo de parcialmente nublado a mayormente soleado en la zona norte, en la zona media (Riohacha) cielo de parcial a ligeramente nublado, hacia el sur del Departamento cielo de mayor a parcialmente nublado y en la Sierra Nevada probabilidad de lluvias entre ligeras a moderadas.

Durante los próximos dos días contaremos con condiciones mayormente estables, pero a partir del día miércoles y gran parte de la semana se presentaran lluvias de variada intensidad con descargas eléctricas, por esta razón recomendamos a las autoridades de emergencias y comunidad en general estar atentos a la información generada desde el S.A.T., EL IDEAM y los Consejos de Gestión del Riesgo.

El viento para hoy tendrá velocidades hasta de 21 km/h con dirección predominante del