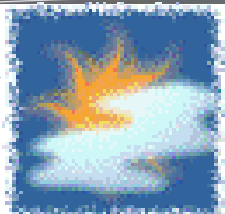
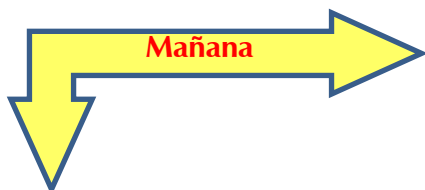




Cruz Roja Colombiana
Seccional Guajira

SISTEMA DE ALERTA TEMPRANA

Estado del Tiempo - Ciudad de Riohacha



LIGERAMENTE NUBLADO



PROBABILIDAD DE LLUVIAS

15- SEPTIEMBRE- 2017



TEMPERATURA: MIN 25°C MAX 31°C

VIENTO

13 km/h NOROESTE.

PRESION ATMOSFERICA

1012m.b.

HUMEDAD

89%

PUNTO DE ROCIO

25°C



Cruz Roja Colombiana
Seccional Guajira

SISTEMA DE ALERTA TEMPRANA

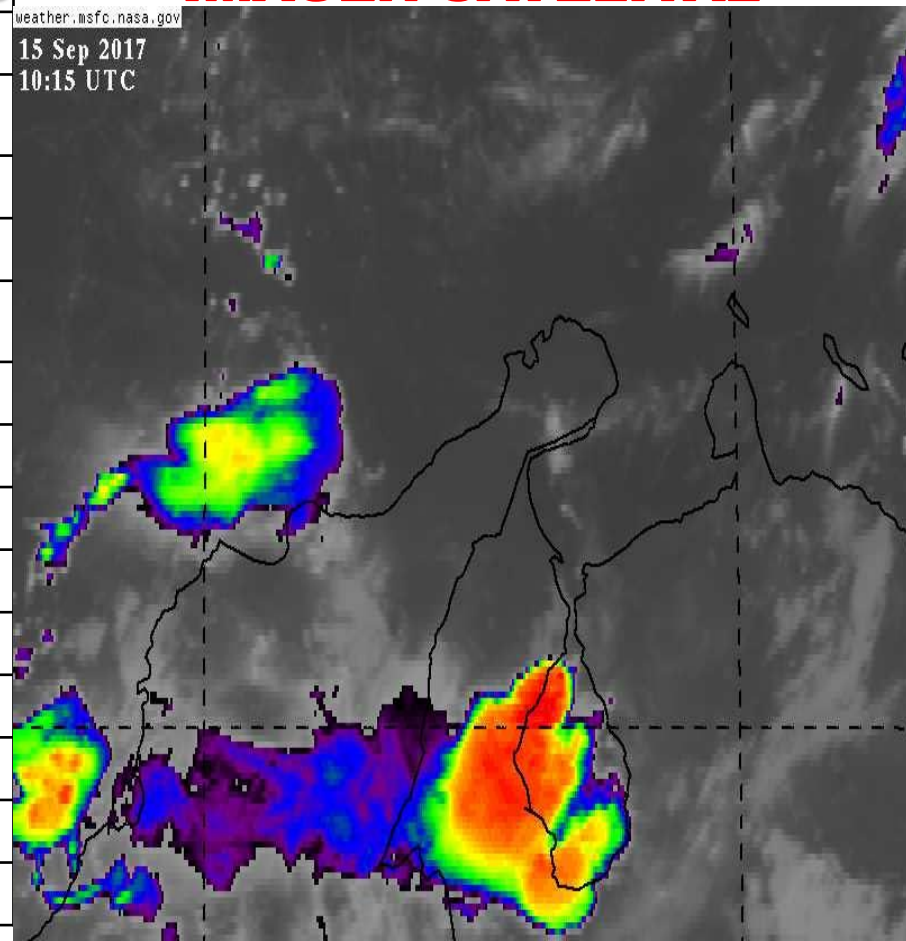


Estado del Tiempo - Departamento de La Guajira

15- SEPTIEMBRE- 2017

1	RIOHACHA	<i>PROBABILIDADES DE LLUVIAS</i>
2	URIBIA	<i>LIGERAMENTE NUBLADO</i>
3	MANAURE	<i>LIGERAMENTE NUBLADO</i>
4	MAICAO	<i>LIGERAMENTE NUBLADO</i>
5	ALBANIA	<i>LLUVIAS CON TORMENTAS</i>
6	HATONUEVO	<i>LLUVIAS CON TORMENTAS</i>
7	BARRANCAS	<i>LLUVIAS CON TORMENTAS</i>
8	FONSECA	<i>LLUVIAS CON TORMENTAS</i>
9	DISTRACCION	<i>LLUVIAS CON TORMENTAS</i>
10	SAN JUAN	<i>LLUVIAS CON TORMENTAS</i>
11	EL MOLINO	<i>LLUVIAS CON TORMENTAS</i>
12	VILLANUEVA	<i>LLUVIAS CON TORMENTAS</i>
13	URUMITA	<i>LLUVIAS CON TORMENTAS</i>
14	LA JAGUA	<i>LLUVIAS CON TORMENTAS</i>
15	DIBULLA	<i>LLUVIAS CON TORMENTAS</i>

IMAGEN SATELITAL



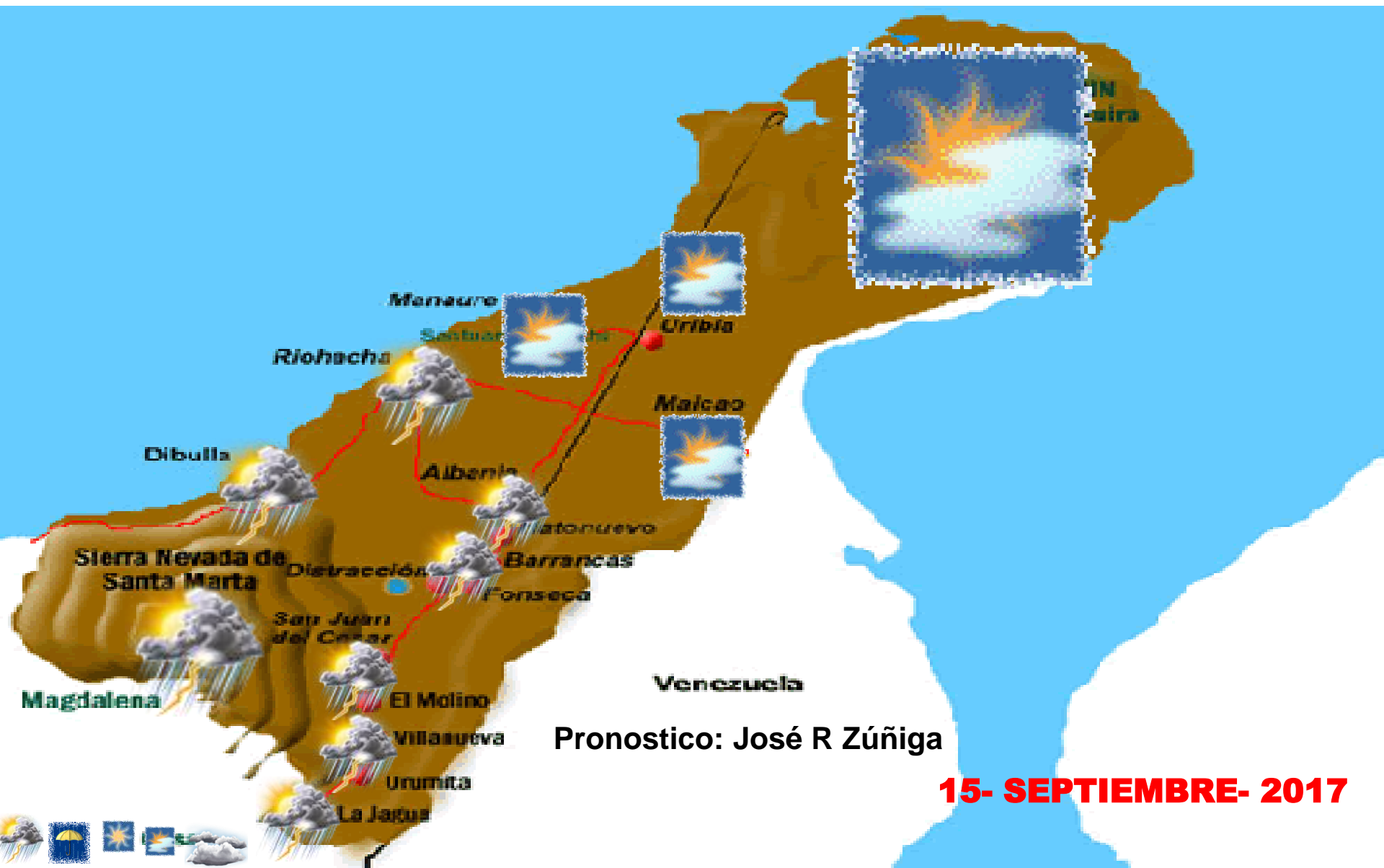


Cruz Roja Colombiana
Seccional Guajira

SISTEMA DE ALERTA TEMPRANA



Estado del Tiempo - Departamento de La Guajira



15- SEPTIEMBRE- 2017



Cruz Roja Colombiana
Seccional Guajira

SISTEMA DE ALERTA TEMPRANA

Estado del Tiempo - Departamento de La Guajira



15- SEPTIEMBRE- 2017

ANALISIS METEOROLOGICO

El SAT Guajira informa que continua manteniéndose altas las probabilidades de precipitaciones con descargas eléctricas en la región Caribe debido a la presencia de la presencia de la Zona de Confluencia Intertropical (ZCIT) sumado a una Onda Tropical, las condiciones meteorológicas seguirán muy inestables, contaremos con cielos de ligera a parcialmente cubiertos, a lo largo de la jornada contaremos con temperaturas algo calurosas, con vientos muy calmos, para hoy se espera cielo ligeramente nublado sin descartar probabilidades de lluvias en la zona norte, en la zona media (Riohacha) cielo ligeramente nublado con probabilidades de lluvias en horas de la tarde-noche, hacia el sur del Departamento y Sierra Nevada cielo de parcial a mayormente nublado con lluvias de variada intensidad con descargas eléctricas.

Advertimos que durante el fin de semana se presentaran lluvias de variada intensidad con descargas eléctricas, por esta razón recomendamos a las autoridades de emergencias y comunidad en general tomar medidas de prevención y reacción por la posible ocurrencia de emergencias derivadas por las lluvias esperadas.

El viento para hoy tendrá velocidades hasta de 13 km/h con dirección predominante