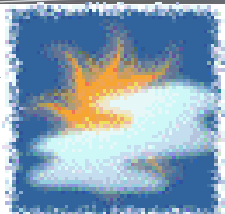
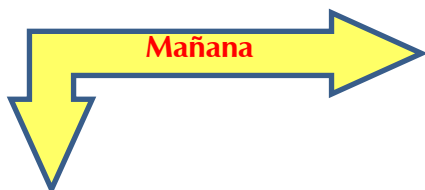




Cruz Roja Colombiana
Seccional Guajira

SISTEMA DE ALERTA TEMPRANA

Estado del Tiempo - Ciudad de Riohacha



LIGERAMENTE NUBLADO



PROBABILIDAD DE LLUVIAS

16- SEPTIEMBRE- 2017



TEMPERATURA: MIN 25°C MAX 33°C

VIENTO

19 km/h ESTE.

PRESION ATMOSFERICA

1010 m.b.

HUMEDAD

94%

PUNTO DE ROCIO

26°C



Cruz Roja Colombiana
Seccional Guajira

SISTEMA DE ALERTA TEMPRANA



Estado del Tiempo - Departamento de La Guajira

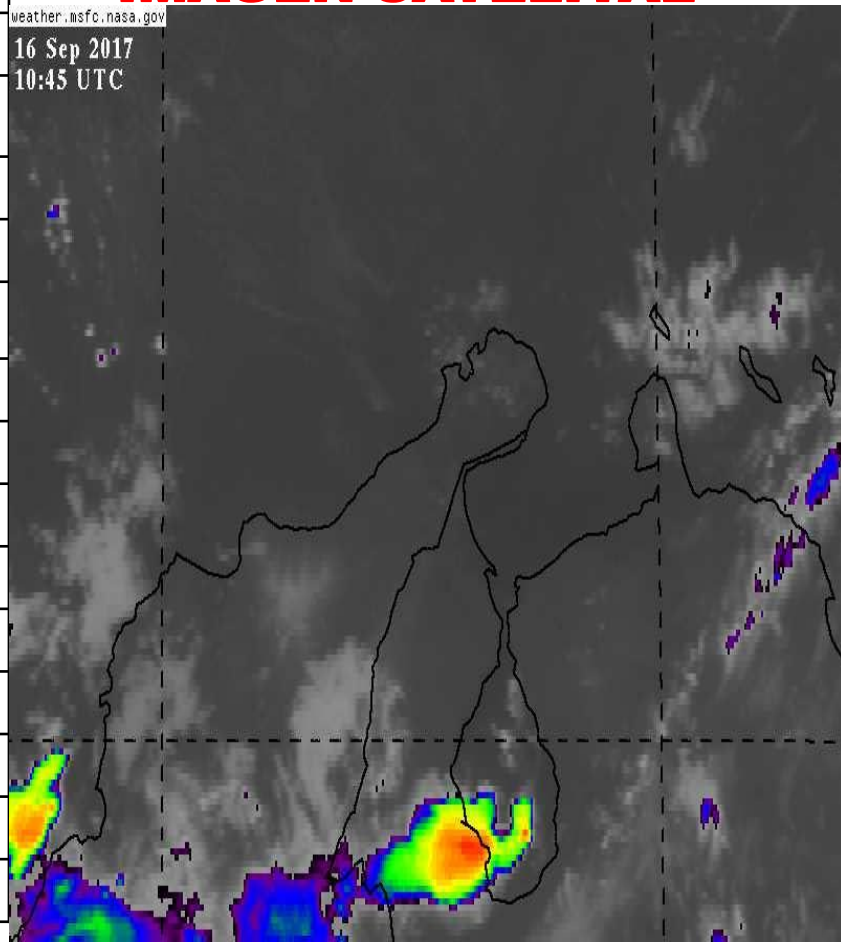
16- SEPTIEMBRE- 2017

1	RIOHACHA	<i>PROBABILIDADES DE LLUVIAS</i>
2	URIBIA	<i>PARCIALMENTE NUBLADO</i>
3	MANAURE	<i>PARCIALMENTE NUBLADO</i>
4	MAICAO	<i>PARCIALMENTE NUBLADO</i>
5	ALBANIA	<i>PROBABILIDADES DE LLUVIAS</i>
6	HATONUEVO	<i>PROBABILIDADES DE LLUVIAS</i>
7	BARRANCAS	<i>PROBABILIDADES DE LLUVIAS</i>
8	FONSECA	<i>PROBABILIDADES DE LLUVIAS</i>
9	DISTRACCION	<i>PROBABILIDADES DE LLUVIAS</i>
10	SAN JUAN	<i>PROBABILIDADES DE LLUVIAS</i>
11	EL MOLINO	<i>PROBABILIDADES DE LLUVIAS</i>
12	VILLANUEVA	<i>PROBABILIDADES DE LLUVIAS</i>
13	URUMITA	<i>PROBABILIDADES DE LLUVIAS</i>
14	LA JAGUA	<i>PROBABILIDADES DE LLUVIAS</i>
15	DIBULLA	<i>PROBABILIDADES DE LLUVIAS</i>

IMAGEN SATELITAL

weather.msfc.nasa.gov

16 Sep 2017
10:45 UTC



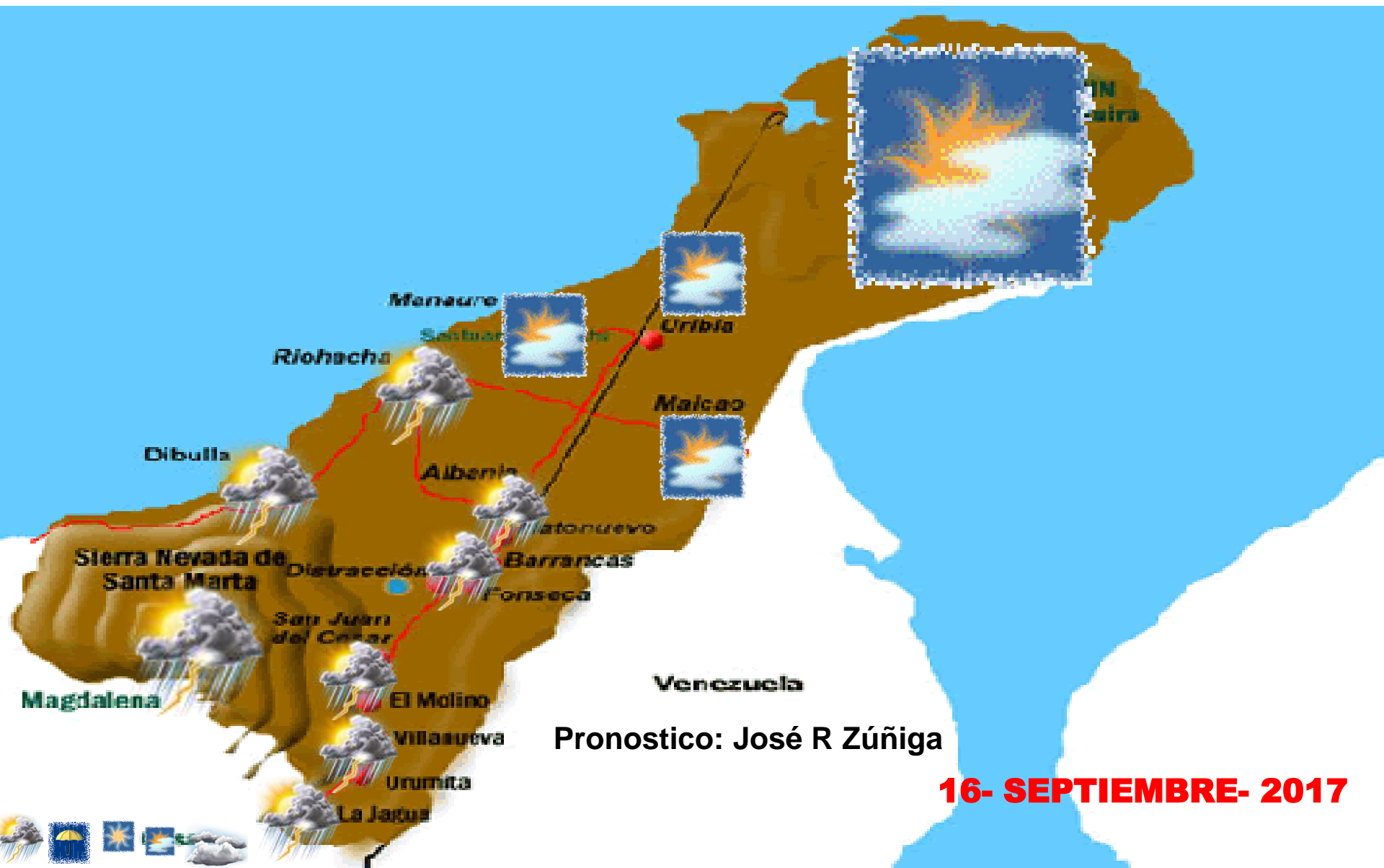


Cruz Roja Colombiana
Seccional Guajira

SISTEMA DE ALERTA TEMPRANA



Estado del Tiempo - Departamento de La Guajira



Pronostico: José R Zúñiga

16- SEPTIEMBRE- 2017



Cruz Roja Colombiana
Seccional Guajira

SISTEMA DE ALERTA TEMPRANA

Estado del Tiempo - Departamento de La Guajira



16- SEPTIEMBRE- 2017

ANALISIS METEOROLOGICO

El SAT Guajira informa que contamos con presencia de humedad en el aire que combinado con el calor diurno desarrollara formación de nubosidad y probabilidades de precipitaciones entre ligeras a moderadas sin descartar descargas eléctricas aisladas, contaremos con cielos de ligera a parcialmente cubiertos, a lo largo de la jornada sumado a unas temperaturas calurosas, con vientos dentro de los rangos normales, para hoy se espera cielo de mayormente soleado a parcialmente nublado en la zona norte, en la zona media (Riohacha) cielo ligeramente nublado con probabilidades de lluvias en horas de la tarde-noche, hacia el sur del Departamento y Sierra Nevada cielo de parcial a mayormente nublado con lluvias con descargas eléctricas aisladas.

Advertimos que para el comienzo de la próxima semana se presentaran lluvias de variada intensidad con descargas eléctricas ya que prácticamente nos encontramos inmerso en la segunda temporada de lluvias 2017, por esta razón recomendamos a las autoridades de emergencias y comunidad en general tomar medidas de prevención y reacción por la posible ocurrencia de emergencias derivadas por las lluvias esperadas.

El viento norte hoy tendrá velocidades hasta de 10 km/h con dirección predominante