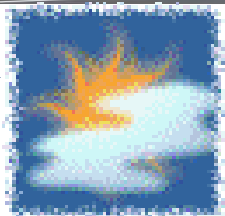
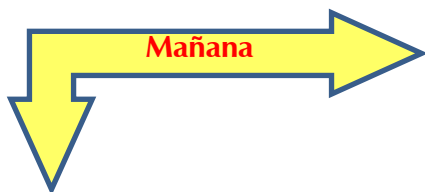




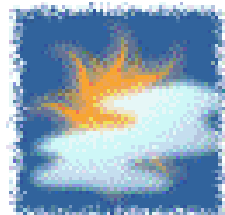
Cruz Roja Colombiana
Seccional Guajira

SISTEMA DE ALERTA TEMPRANA

Estado del Tiempo - Ciudad de Riohacha



LIGERAMENTE NUBLADO



LIGERAMENTE NUBLADO

20 - SEPTIEMBRE- 2017



TEMPERATURA: MIN 25°C MAX 31°C

VIENTO

18 km/h NORESTE.

PRESION ATMOSFERICA

1011 m.b.

HUMEDAD

94%

PUNTO DE ROCIO

25°C



Cruz Roja Colombiana
Seccional Guajira

SISTEMA DE ALERTA TEMPRANA



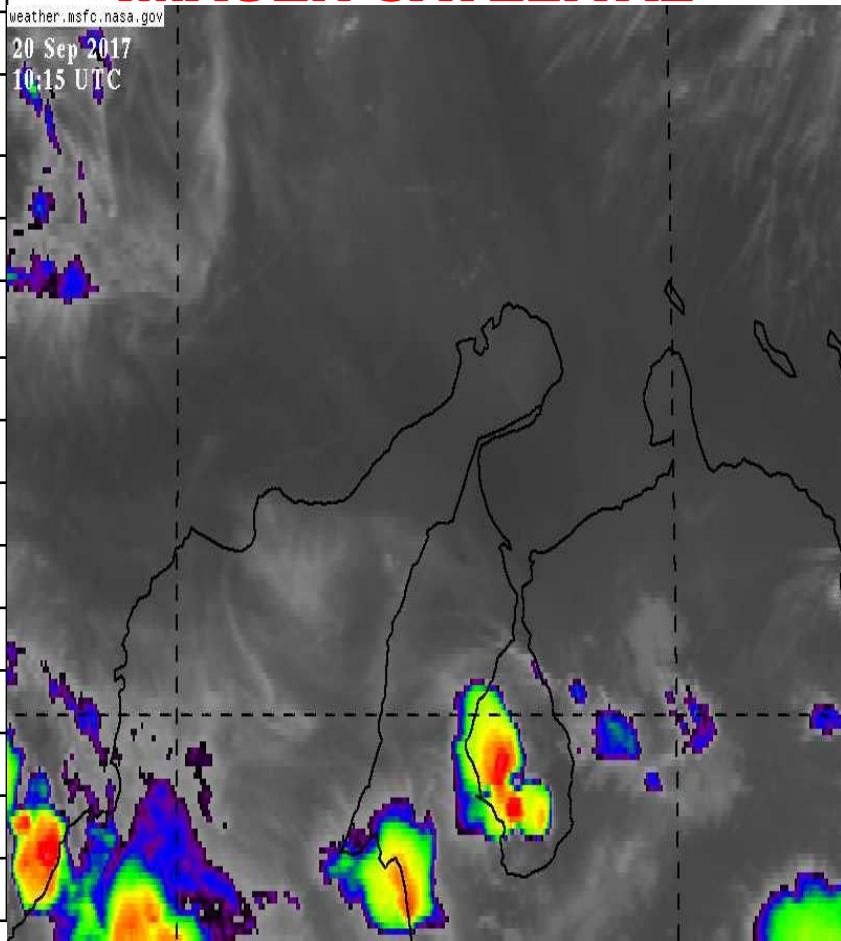
Estado del Tiempo - Departamento de La Guajira

20 - SEPTIEMBRE- 2017

IMAGEN SATELITAL

weather.msfc.nasa.gov

20 Sep 2017
10:15 UTC



1	RIOHACHA	<i>LIGERAMENTE NUBLADO</i>
2	URIBIA	<i>LIGERAMENTE NUBLADO</i>
3	MANAURE	<i>LIGERAMENTE NUBLADO</i>
4	MAICAO	<i>LIGERAMENTE NUBLADO</i>
5	ALBANIA	<i>MAYORMENTE NUBLADO</i>
6	HATONUEVO	<i>MAYORMENTE NUBLADO</i>
7	BARRANCAS	<i>MAYORMENTE NUBLADO</i>
8	FONSECA	<i>MAYORMENTE NUBLADO</i>
9	DISTRACCION	<i>MAYORMENTE NUBLADO</i>
10	SAN JUAN	<i>PROBABILIDADES DE LLUVIAS</i>
11	EL MOLINO	<i>PROBABILIDADES DE LLUVIAS</i>
12	VILLANUEVA	<i>PROBABILIDADES DE LLUVIAS</i>
13	URUMITA	<i>PROBABILIDADES DE LLUVIAS</i>
14	LA JAGUA	<i>PROBABILIDADES DE LLUVIAS</i>
15	DIBULLA	<i>PROBABILIDADES DE LLUVIAS</i>

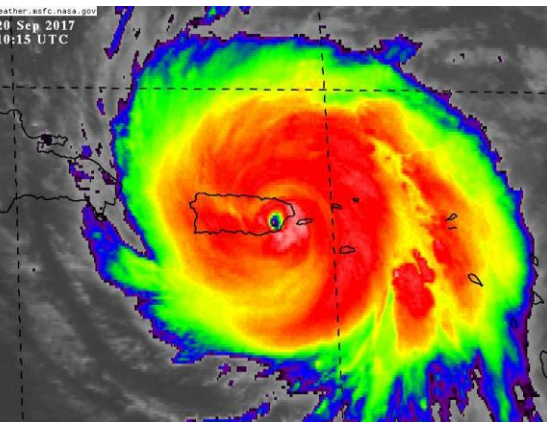


Cruz Roja Colombiana
Seccional Guajira

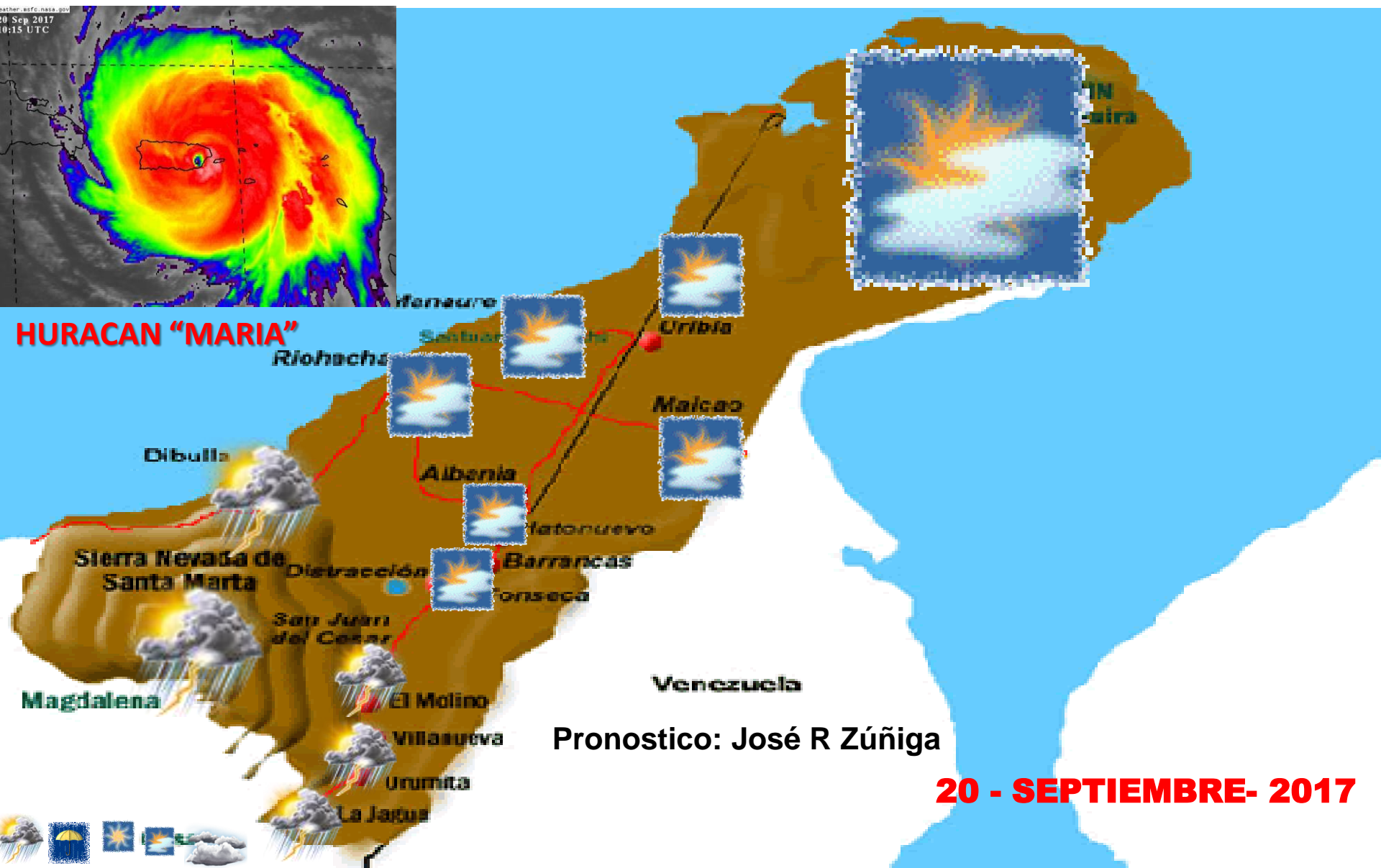
SISTEMA DE ALERTA TEMPRANA



Estado del Tiempo - Departamento de La Guajira



HURACAN "MARIA"



Pronostico: José R Zúñiga

20 - SEPTIEMBRE- 2017



Cruz Roja Colombiana
Seccional Guajira

SISTEMA DE ALERTA TEMPRANA

Estado del Tiempo - Departamento de La Guajira



20 - SEPTIEMBRE- 2017

ANALISIS METEOROLOGICO

El SAT Guajira informa que las condiciones meteorológicas serán mayormente estables con cielos de ligera a mayormente nublado con ligeras probabilidades de precipitaciones al sur del Departamento, contaremos a largo de la jornada con temperaturas calurosas que combinado con la humedad que alcanza el (80%) disparara la sensación térmica, mantendremos vientos dentro de los rangos normales, para hoy se espera cielo de mayormente soleado a ligeramente nublado en la zona norte, en la zona media (Riohacha) cielo ligeramente nublado a lo largo del día con largos intervalos de sol, hacia el sur del Departamento y Sierra Nevada cielo mayormente nublado con probabilidades de lluvias sobre todo entre San Juan y La Jagua.

Continua en aguas del Mar Caribe el huracán "MARIA" afectando directamente la isla de Puerto Rico con vientos sostenidos de 245 km/h, este ciclón tropical activara nubosidad en la Región Caribe como efectos indirectos con lluvias de variada de variada intensidad con descargas eléctricas, este pronostico se extenderá todo el fin de semana, por esta razón recomendamos a las autoridades de emergencias y comunidad en general tomar estar atentos a comunicados por parte del SAT Guajira, IDEAM y autoridades de emergencias.