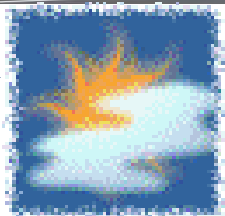
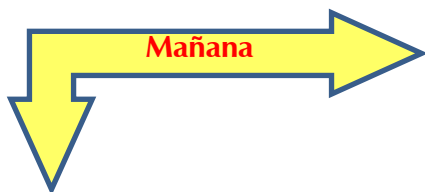




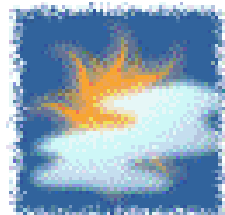
Cruz Roja Colombiana
Seccional Guajira

SISTEMA DE ALERTA TEMPRANA

Estado del Tiempo - Ciudad de Riohacha



LIGERAMENTE NUBLADO



MAYORMENTE NUBLADO

21 - SEPTIEMBRE- 2017



TEMPERATURA: MIN 25°C MAX 30°C

VIENTO

14 km/h NOROESTE.

PRESION ATMOSFERICA

1010 m.b.

HUMEDAD

94%

PUNTO DE ROCIO

25°C



Cruz Roja Colombiana
Seccional Guajira

SISTEMA DE ALERTA TEMPRANA



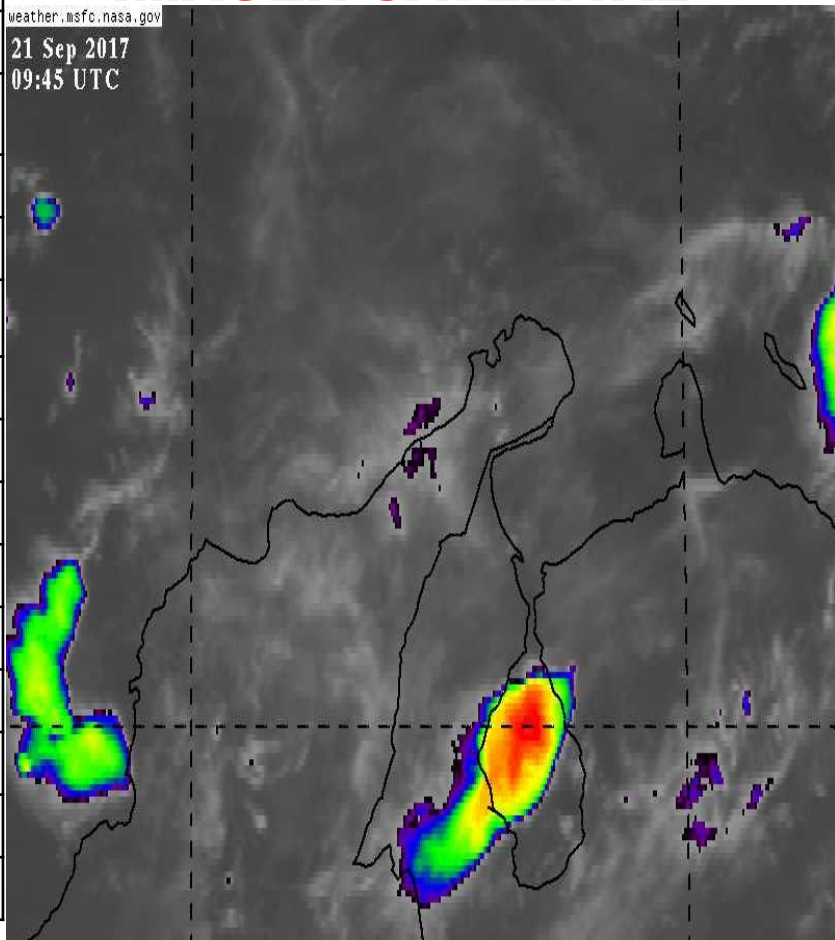
Estado del Tiempo - Departamento de La Guajira

21 - SEPTIEMBRE- 2017

IMAGEN SATELITAL

weather.msfc.nasa.gov

21 Sep 2017
09:45 UTC



1	RIOHACHA	<i>MAYORMENTE NUBLADO</i>
2	URIBIA	<i>LIGERAMENTE NUBLADO</i>
3	MANAURE	<i>LIGERAMENTE NUBLADO</i>
4	MAICAO	<i>LIGERAMENTE NUBLADO</i>
5	ALBANIA	<i>PROBABILIDADES DE LLUVIAS</i>
6	HATONUEVO	<i>PROBABILIDADES DE LLUVIAS</i>
7	BARRANCAS	<i>LLUVIAS CON TORMENTAS</i>
8	FONSECA	<i>LLUVIAS CON TORMENTAS</i>
9	DISTRACCION	<i>LLUVIAS CON TORMENTAS</i>
10	SAN JUAN	<i>LLUVIAS CON TORMENTAS</i>
11	EL MOLINO	<i>LLUVIAS CON TORMENTAS</i>
12	VILLANUEVA	<i>LLUVIAS CON TORMENTAS</i>
13	URUMITA	<i>LLUVIAS CON TORMENTAS</i>
14	LA JAGUA	<i>LLUVIAS CON TORMENTAS</i>
15	DIBULLA	<i>PROBABILIDADES DE LLUVIAS</i>

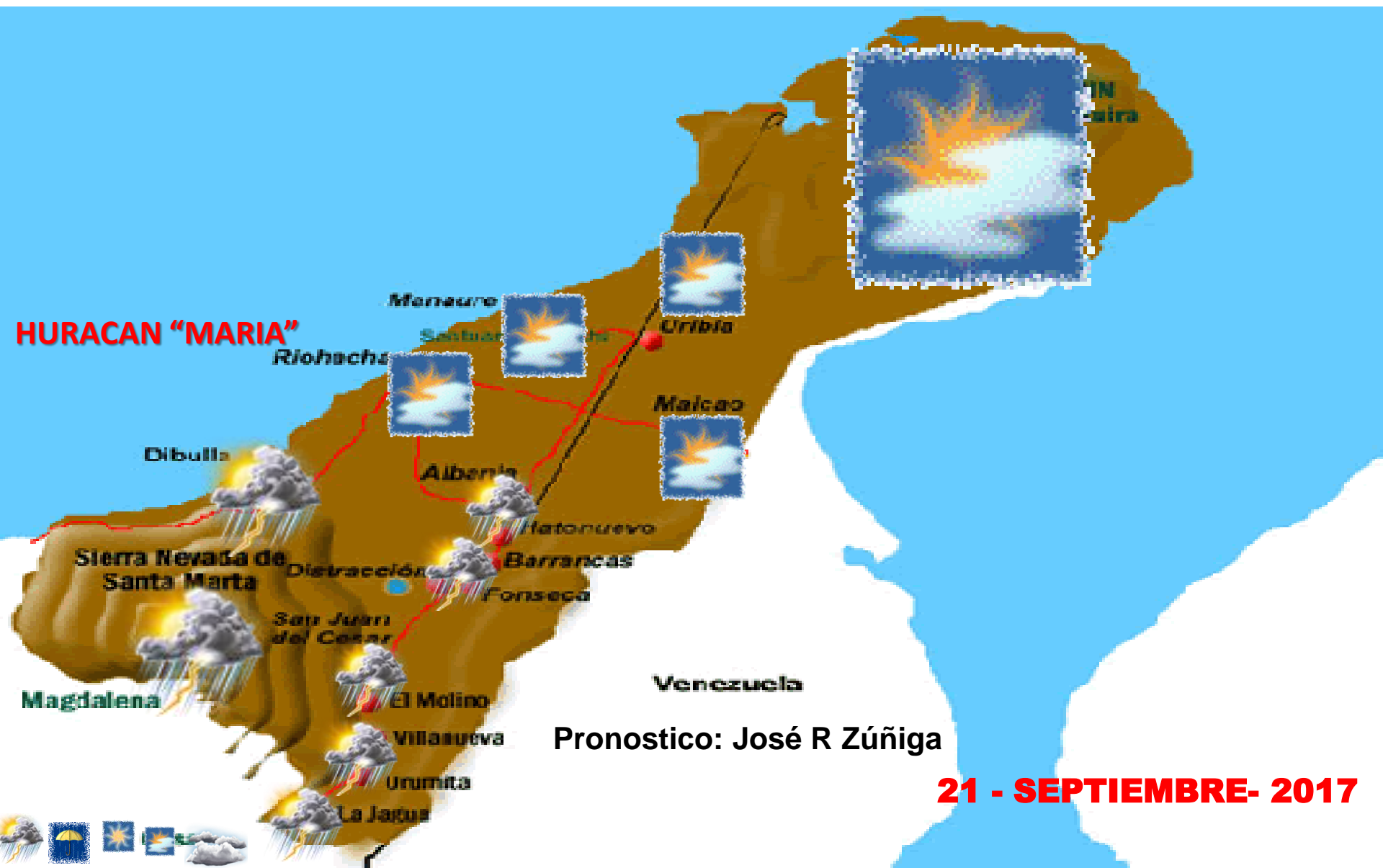


Cruz Roja Colombiana
Seccional Guajira

SISTEMA DE ALERTA TEMPRANA



Estado del Tiempo - Departamento de La Guajira



21 - SEPTIEMBRE- 2017



Cruz Roja Colombiana
Seccional Guajira

SISTEMA DE ALERTA TEMPRANA

Estado del Tiempo - Departamento de La Guajira



21 - SEPTIEMBRE- 2017

ANALISIS METEOROLOGICO

El SAT Guajira informa que las condiciones meteorológicas comenzarán a mostrarse inestables con cielos de mayormente descubiertos a mayormente nublado con precipitaciones al sur del Departamento y sistemas montañosos, contaremos a largo de la jornada con temperaturas calurosas que combinado con la humedad que alcanza el (90%) disparara la sensación térmica, mantendremos vientos dentro de los rangos normales, para hoy se espera cielo de ligera a mayormente nublado en la zona norte sin descartar probabilidades de lluvias en Maicao, en la zona media (Riohacha) cielo de ligera a mayormente nublado sin descartar probabilidades de lluvias, hacia el sur del Departamento y Sierra Nevada cielo de mayormente soleado a mayormente nublado con de lluvias de ligeras a moderadas con descargas eléctricas.

Continúa en aguas del Océano Atlántico el huracán "MARIA" afectando directamente ahora la isla de Republica Dominicana con vientos sostenidos de 185 km/h, este ciclón tropical continuara activando nubosidad en la Región Caribe como efectos indirectos con lluvias de variada de variada intensidad con descargas eléctricas, este pronostico se extenderá todo el fin de semana, por esta razón recomendamos a las autoridades de emergencias y comunidad en general tomar estos atentos a comunicados por parte del SAT Guajira, IDEAM y autoridades de