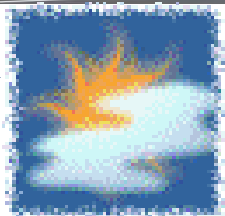
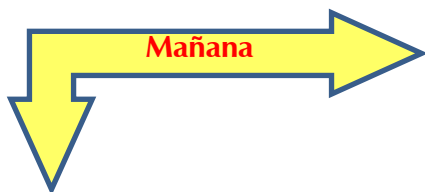




Cruz Roja Colombiana
Seccional Guajira

SISTEMA DE ALERTA TEMPRANA

Estado del Tiempo - Ciudad de Riohacha



MAYORMENTE NUBLADO



PROBABILIDAD DE LLUVIAS

22 - SEPTIEMBRE- 2017



TEMPERATURA: MIN 25°C MAX 31°C

VIENTO

12 km/h NORNOROESTE.

PRESION ATMOSFERICA

1009 m.b.

HUMEDAD

84%

PUNTO DE ROCIO

25°C



Cruz Roja Colombiana
Seccional Guajira

SISTEMA DE ALERTA TEMPRANA



Estado del Tiempo - Departamento de La Guajira

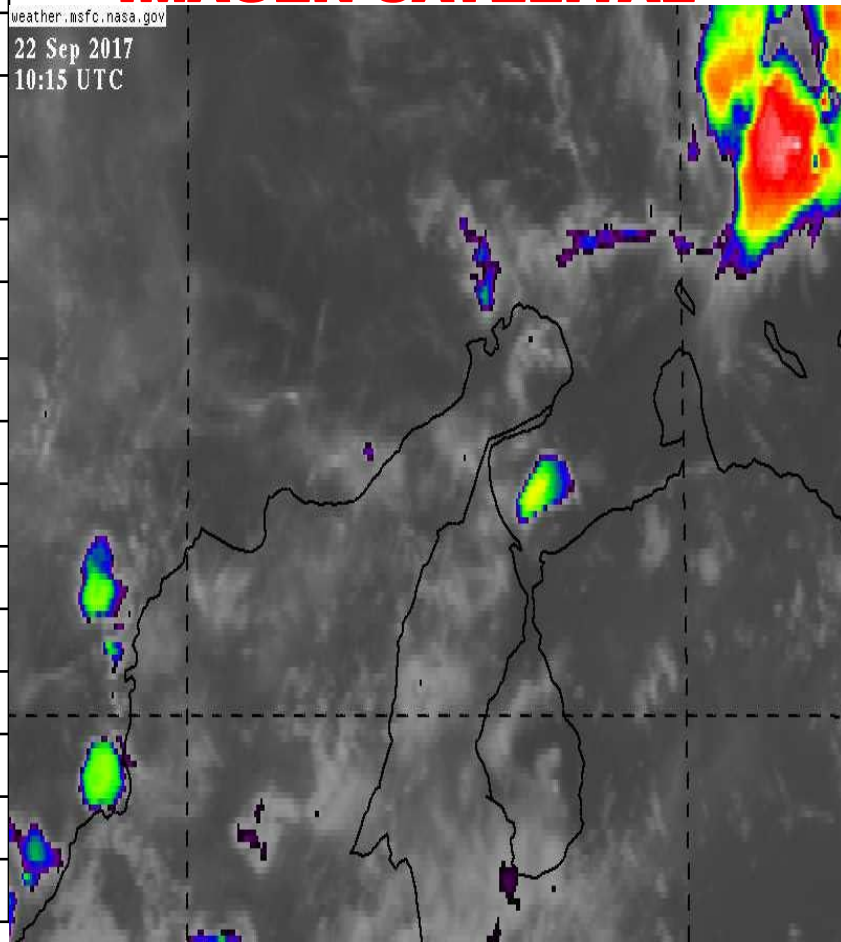
22 - SEPTIEMBRE- 2017

1	RIOHACHA	<i>PROBABILIDAD DE LLUVIAS</i>
2	URIBIA	<i>PROBABILIDAD DE LLUVIAS</i>
3	MANAURE	<i>PROBABILIDAD DE LLUVIAS</i>
4	MAICAO	<i>LLUVIAS</i>
5	ALBANIA	<i>LLUVIAS CON TORMENTAS</i>
6	HATONUEVO	<i>LLUVIAS CON TORMENTAS</i>
7	BARRANCAS	<i>LLUVIAS CON TORMENTAS</i>
8	FONSECA	<i>LLUVIAS CON TORMENTAS</i>
9	DISTRACCION	<i>LLUVIAS CON TORMENTAS</i>
10	SAN JUAN	<i>LLUVIAS CON TORMENTAS</i>
11	EL MOLINO	<i>LLUVIAS CON TORMENTAS</i>
12	VILLANUEVA	<i>LLUVIAS CON TORMENTAS</i>
13	URUMITA	<i>LLUVIAS CON TORMENTAS</i>
14	LA JAGUA	<i>LLUVIAS CON TORMENTAS</i>
15	DIBULLA	<i>LLUVIAS CON TORMENTAS</i>

IMAGEN SATELITAL

weather.msfc.nasa.gov

22 Sep 2017
10:15 UTC



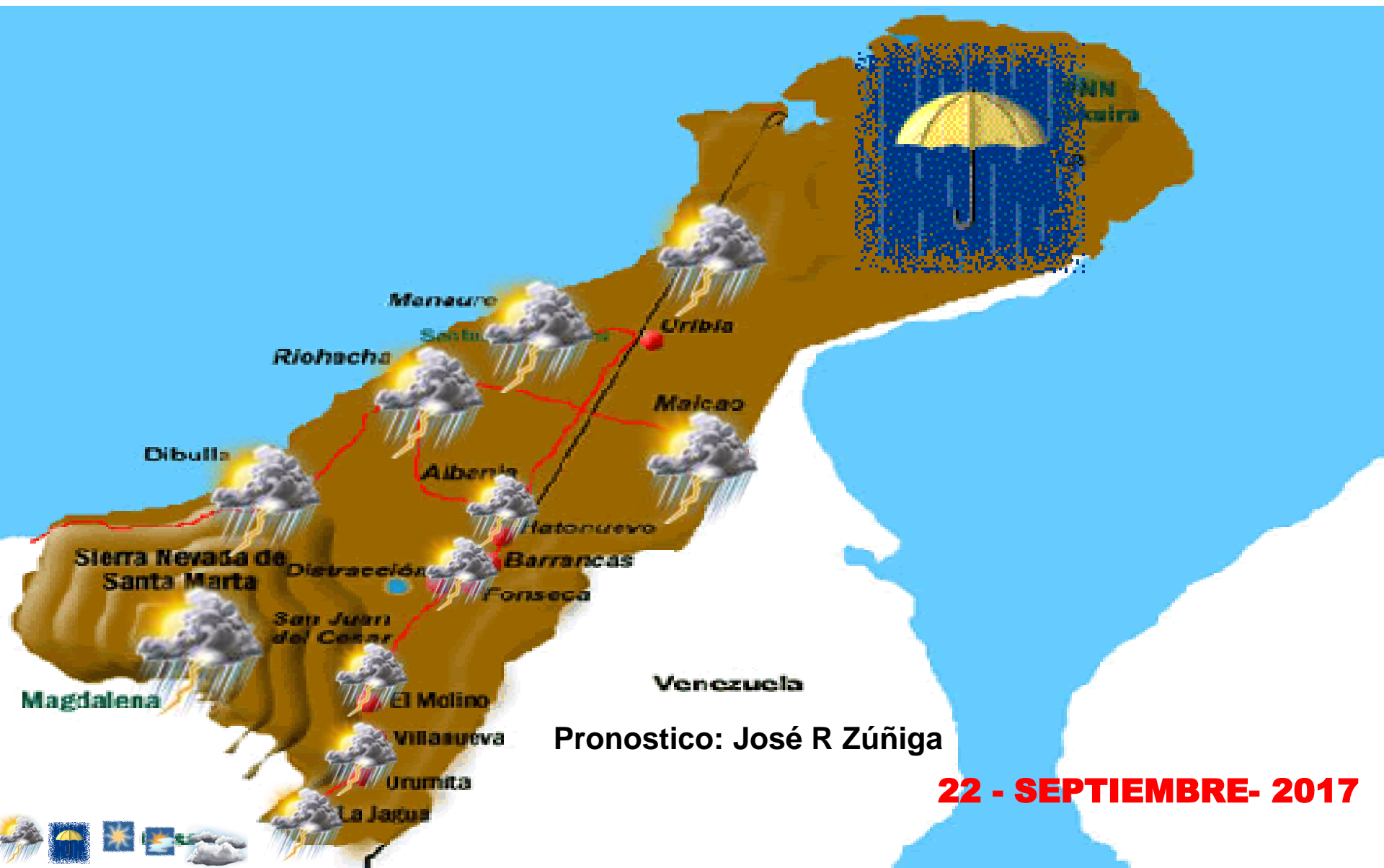


Cruz Roja Colombiana
Seccional Guajira

SISTEMA DE ALERTA TEMPRANA



Estado del Tiempo - Departamento de La Guajira



Pronostico: José R Zúñiga

22 - SEPTIEMBRE- 2017



Cruz Roja Colombiana
Seccional Guajira

SISTEMA DE ALERTA TEMPRANA

Estado del Tiempo - Departamento de La Guajira



22 - SEPTIEMBRE- 2017

ANALISIS METEOROLOGICO

El SAT Guajira informa que las condiciones meteorológicas durante este fin de semana estarán muy inestables con cielos de mayor a totalmente cubiertos con precipitaciones de variada intensidad con presencia de descargas eléctricas, contaremos a largo de la jornada con temperaturas calurosas que combinado con la humedad que alcanza el (80%) será propicia para disparar la sensación térmica, mantendremos vientos dentro de los rangos normales, para hoy se espera cielo parcialmente nublado con probabilidad de lluvias en la zona norte, en la zona media (Riohacha) cielo mayormente nublado con probabilidades de lluvias acompañadas de descargas eléctricas, hacia el sur del Departamento y Sierra Nevada cielo mayormente nublado con de lluvias de ligeras a moderadas con descargas eléctricas. Sigue su rumbo por aguas del Océano Atlántico el huracán "MARIA" al norte de la isla de Republica Dominicana con vientos sostenidos de 185 km/h, este ciclón tropical continuara activando nubosidad en la Región Caribe como efectos indirectos con lluvias de variada de variada intensidad con descargas eléctricas, este pronostico se extenderá todo el fin de semana, por esta razón recomendamos a las autoridades de emergencias y comunidad en general tomar estar atentos a comunicados por parte del SAT Guajira, IDEAM y autoridades de emergencias.