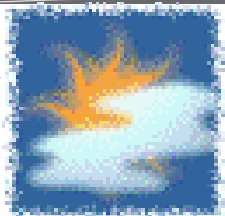
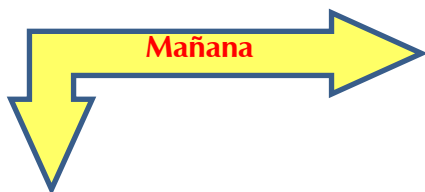




Cruz Roja Colombiana  
Seccional Guajira

# SISTEMA DE ALERTA TEMPRANA

## Estado del Tiempo - Ciudad de Riohacha



MAYORMENTE NUBLADO



PROBABILIDAD DE LLUVIAS

**24 - SEPTIEMBRE- 2017**



**TEMPERATURA: MIN 24°C MAX 31°C**

**VIENTO**

**13 km/h NORNOROESTE.**

**PRESION ATMOSFERICA**

**1010 m.b.**

**HUMEDAD**

**94%**

**PUNTO DE ROCIO**

**25°C**



Cruz Roja Colombiana  
Seccional Guajira

# SISTEMA DE ALERTA TEMPRANA



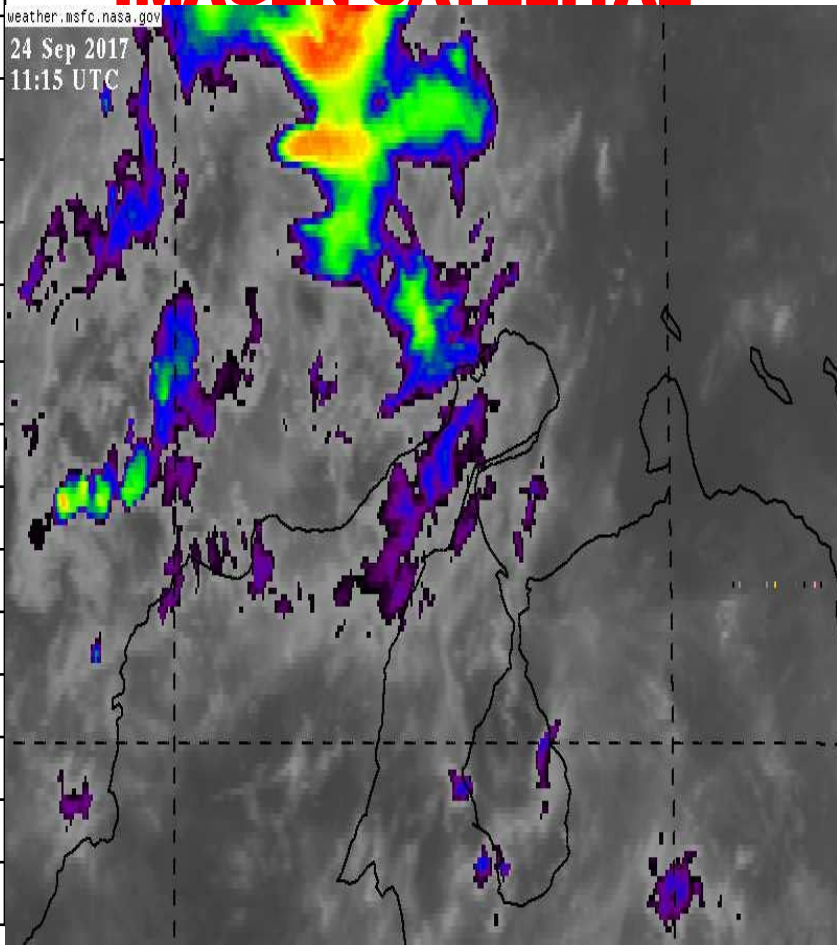
Estado del Tiempo - Departamento de La Guajira

**24 - SEPTIEMBRE- 2017**

## IMAGEN SATELITAL

weather.msfc.nasa.gov

24 Sep 2017  
11:15 UTC



1	RIOHACHA	<i>PROBABILIDAD DE LLUVIAS</i>
2	URIBIA	<i>PROBABILIDAD DE LLUVIAS</i>
3	MANAURE	<i>PROBABILIDAD DE LLUVIAS</i>
4	MAICAO	<i>PROBABILIDAD DE LLUVIAS</i>
5	ALBANIA	<i>LLUVIAS CON TORMENTAS</i>
6	HATONUEVO	<i>LLUVIAS CON TORMENTAS</i>
7	BARRANCAS	<i>LLUVIAS CON TORMENTAS</i>
8	FONSECA	<i>LLUVIAS CON TORMENTAS</i>
9	DISTRACCION	<i>LLUVIAS CON TORMENTAS</i>
10	SAN JUAN	<i>LLUVIAS CON TORMENTAS</i>
11	EL MOLINO	<i>LLUVIAS CON TORMENTAS</i>
12	VILLANUEVA	<i>LLUVIAS CON TORMENTAS</i>
13	URUMITA	<i>LLUVIAS CON TORMENTAS</i>
14	LA JAGUA	<i>LLUVIAS CON TORMENTAS</i>
15	DIBULLA	<i>LLUVIAS CON TORMENTAS</i>



Cruz Roja Colombiana  
Seccional Guajira

# SISTEMA DE ALERTA TEMPRANA



## Estado del Tiempo - Departamento de La Guajira

**ADVERTENCIA**



Pronostico: José R Zúñiga

**24 - SEPTIEMBRE- 2017**





Cruz Roja Colombiana  
Seccional Guajira

# SISTEMA DE ALERTA TEMPRANA

Estado del Tiempo - Departamento de La Guajira



**24 - SEPTIEMBRE- 2017**

## **ANALISIS METEOROLOGICO**

El SAT Guajira Advierte que nuevamente las condiciones meteorológicas durante la jornada estarán muy inestables con cielos de mayormente cubiertos con precipitaciones de variada intensidad y presencia de descargas eléctricas, debido a la presencia de una vaguada (zona alargada de baja presión atmosférica) en aguas del Mar Caribe, las temperaturas calurosas combinado con la humedad que alcanza un (90%) podrían generar nubosidad tipo (cúmulos) generadora de vendavales o vientos fuertes, para hoy se espera cielo mayormente nublado con probabilidad de lluvias en la zona norte, en la zona media (Riohacha) cielo mayormente nublado con probabilidades de lluvias acompañadas de descargas eléctricas en horas de la tarde-noche, hacia el sur del Departamento y Sierra Nevada cielo mayormente nublado con lluvias de variada intensidad con descargas eléctricas.

ADVERTIMOS que debido a la presencia de una vaguada en aguas del Mar Caribe es posible que se puedan seguir registrando eventos tipo vendavales o vientos fuertes acompañados con precipitaciones y descargas eléctricas, por esta razón recomendamos a las autoridades de emergencias y comunidad en general tomar medidas de prevención y reacción ante la posibilidad de ocurrencia de emergencias asociadas a estas condiciones.