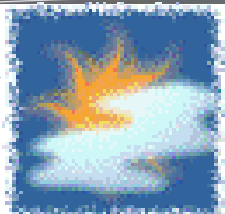
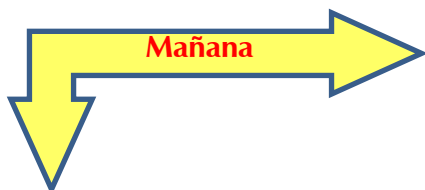




Cruz Roja Colombiana
Seccional Guajira

SISTEMA DE ALERTA TEMPRANA

Estado del Tiempo - Ciudad de Riohacha



PARCIALMENTE NUBLADO



PROBABILIDAD DE LLUVIAS

26 - SEPTIEMBRE- 2017



TEMPERATURA: MIN 25°C MAX 31°C

VIENTO

22 km/h ESTE.

PRESION ATMOSFERICA

1010 m.b.

HUMEDAD

95%

PUNTO DE ROCIO

25°C



Cruz Roja Colombiana
Seccional Guajira

SISTEMA DE ALERTA TEMPRANA



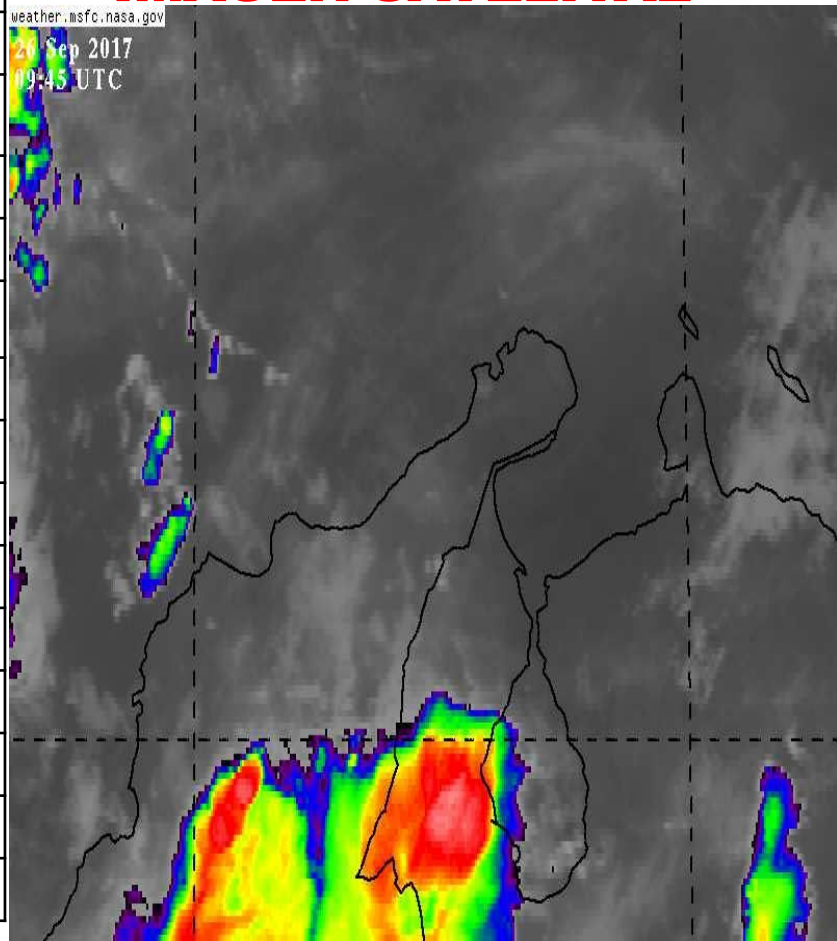
Estado del Tiempo - Departamento de La Guajira

26 - SEPTIEMBRE- 2017

IMAGEN SATELITAL

weather.msfc.nasa.gov

26 Sep 2017
09:45 UTC



1	RIOHACHA	<i>PROBABILIDAD DE LLUVIAS</i>
2	URIBIA	<i>PARCIALMENTE NUBLADO</i>
3	MANAURE	<i>PARCIALMENTE NUBLADO</i>
4	MAICAO	<i>PROBABILIDAD DE LLUVIAS</i>
5	ALBANIA	<i>LLUVIAS CON TORMENTAS</i>
6	HATONUEVO	<i>LLUVIAS CON TORMENTAS</i>
7	BARRANCAS	<i>LLUVIAS CON TORMENTAS</i>
8	FONSECA	<i>LLUVIAS CON TORMENTAS</i>
9	DISTRACCION	<i>LLUVIAS CON TORMENTAS</i>
10	SAN JUAN	<i>LLUVIAS CON TORMENTAS</i>
11	EL MOLINO	<i>LLUVIAS CON TORMENTAS</i>
12	VILLANUEVA	<i>LLUVIAS CON TORMENTAS</i>
13	URUMITA	<i>LLUVIAS CON TORMENTAS</i>
14	LA JAGUA	<i>LLUVIAS CON TORMENTAS</i>
15	DIBULLA	<i>LLUVIAS CON TORMENTAS</i>



Cruz Roja Colombiana
Seccional Guajira

SISTEMA DE ALERTA TEMPRANA



Estado del Tiempo - Departamento de La Guajira

ADVERTENCIA



Pronostico: José R Zúñiga

26 - SEPTIEMBRE- 2017



Cruz Roja Colombiana
Seccional Guajira

SISTEMA DE ALERTA TEMPRANA

Estado del Tiempo - Departamento de La Guajira



26 - SEPTIEMBRE- 2017

ANALISIS METEOROLOGICO

El SAT Guajira Advierte que llegara a nuestra área una onda tropical que mantendrá las condiciones meteorológicas muy inestables con precipitaciones de variada intensidad con descargas eléctricas y a esto se le suma la presencia de la Zona Confluencia Inter Tropical (ZCIT) contaremos con cielos de parcial a mayormente cubiertos, las temperaturas calurosas combinado con la humedad que alcanza un (90%) podrían generar nuevamente nubosidad tipo (cúmulos) generadora de vendavales o vientos fuertes, para hoy se espera cielo parcialmente nublado con ligeras probabilidades de lluvias en la zona norte, en la zona media (Riohacha) cielo de parcial a mayormente nublado con probabilidades de lluvias acompañadas de descargas eléctricas en horas de la tarde-noche, hacia el sur del Departamento y Sierra Nevada cielo mayormente nublado con lluvias y descargas eléctricas.

ADVERTIMOS que debido a la presencia de una onda tropical en aguas del Mar Caribe es posible que se puedan registrar eventos tipo vendavales o vientos fuertes acompañados con precipitaciones y descargas eléctricas, por esta razón recomendamos a las autoridades de emergencias y comunidad en general tomar medidas de prevención y reacción ante la posibilidad de ocurrencia de emergencias asociadas a estas condiciones.